

TALLINNA LINNAS, ~~KALININI RAJONIS,~~ ~~WISMARI~~ ~~MITSURINI TÄN. NR 33 ASUVA MAJAVALDUSE~~ **PLAAN.**

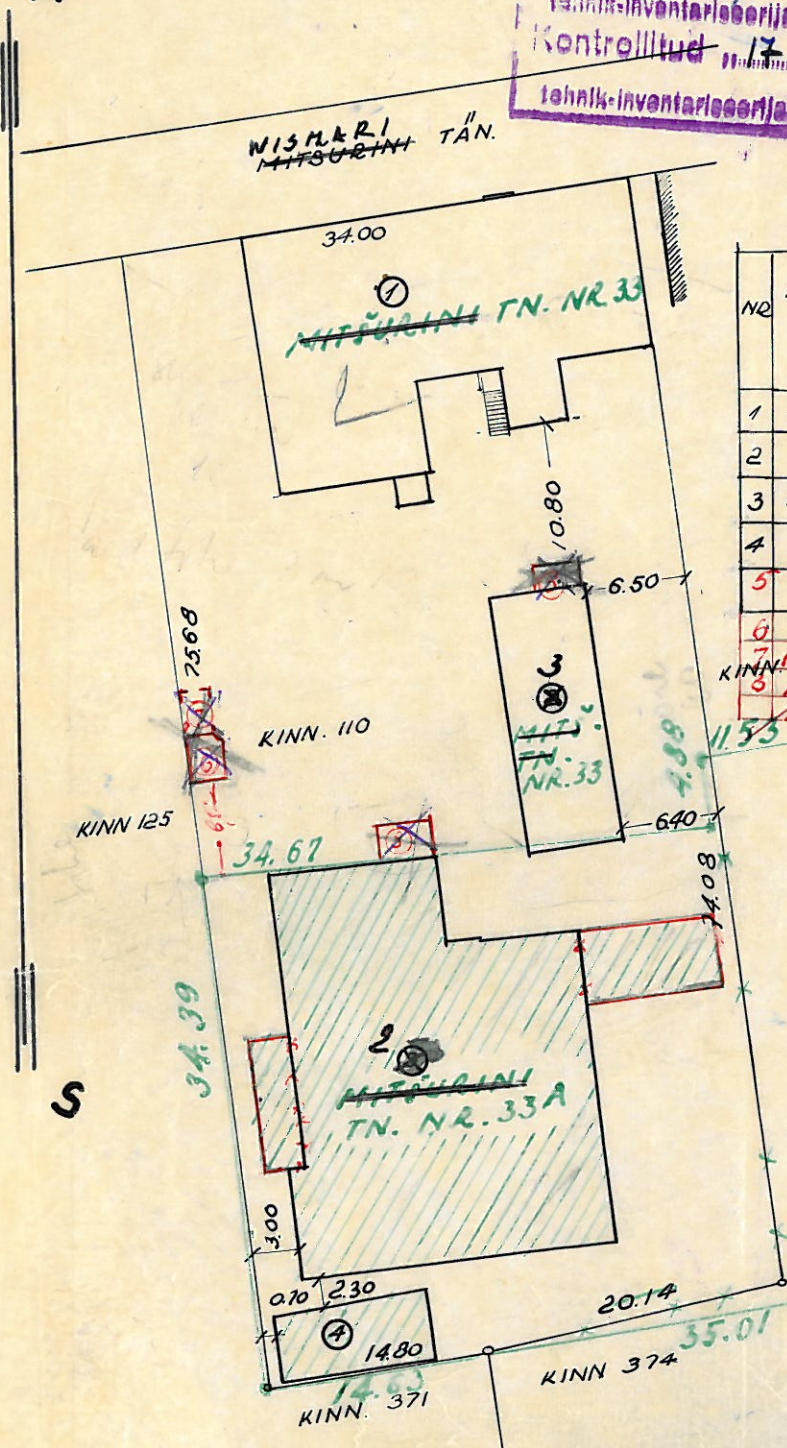
Jookvad muudatused
 läbi viidud „13.“ 09 1990a.
 tehnik-inventariseerija: [signature]
 MAJAVALDUSE VALDAJA: TALLINNA LINNA TSN
 Kontrollitud „ “ 19 a.
 insener-brigadir:

MAJAVALDUSE VALDAJA ALLKIRI
 JA KUUPÄEV: 15.8.56.
 TSN Tööterakomitee
 Tallinn - Nõukogude Vabariik
 Elumise Valitsus

ASENDIPLAAN MÕÖT 1:500

Jookvad muudatused
 läbi viidud „17.“ 1962a.
 tehnik-inventariseerija: [signature]
 Kontrollitud „17.“ juuni 1962a.
 tehnik-inventariseerija: [signature]

KRUNDI PINDALA: 2588 M²
 TAISEHITATUD % 39,47%



HOONETE EKSPLIKATSIOON

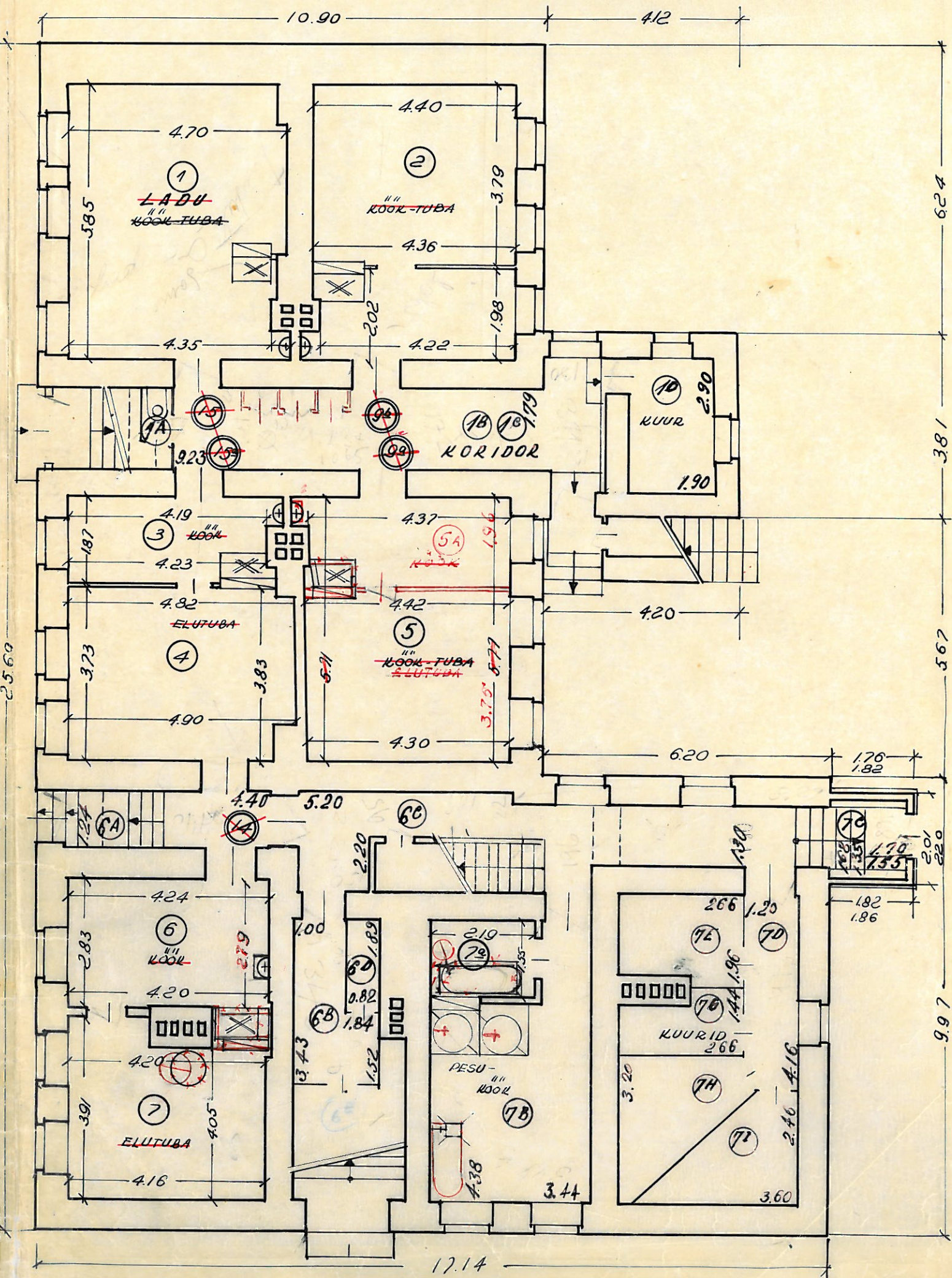
NR	HOONE NIMETUS	TAISEHIT. PIND M ²	HOONES-TATUD PIND M ²	HOONE MAHT M ³	MÄRKUSI
1	ELAMU	370	354	3164	
2	KUUR	108	108	259	
3	KASVUHOON.	552 435	551 435	1296 904	
4	KUUR	46	46	93	
5	KUUR	5	5	12	
6	KUUR	8	8	16	
7	KUUR	6	6	-	
8	KUUR	9	9	19	
	KOKKUS	1104	1037	4857	

MÄRKUS: HOONED NR 1 JA NR 2, 5, 6, 7, 8
 KUULUVAD MAJAVALITSUS NR. 26, 14.
 HOONED NR 3 JA NR 4 KUULUVAD RIIK-
 LIKULE AIANDUSE JA MESINDUSE TRUSTI
 VABARIIKLIKULE BAASILE

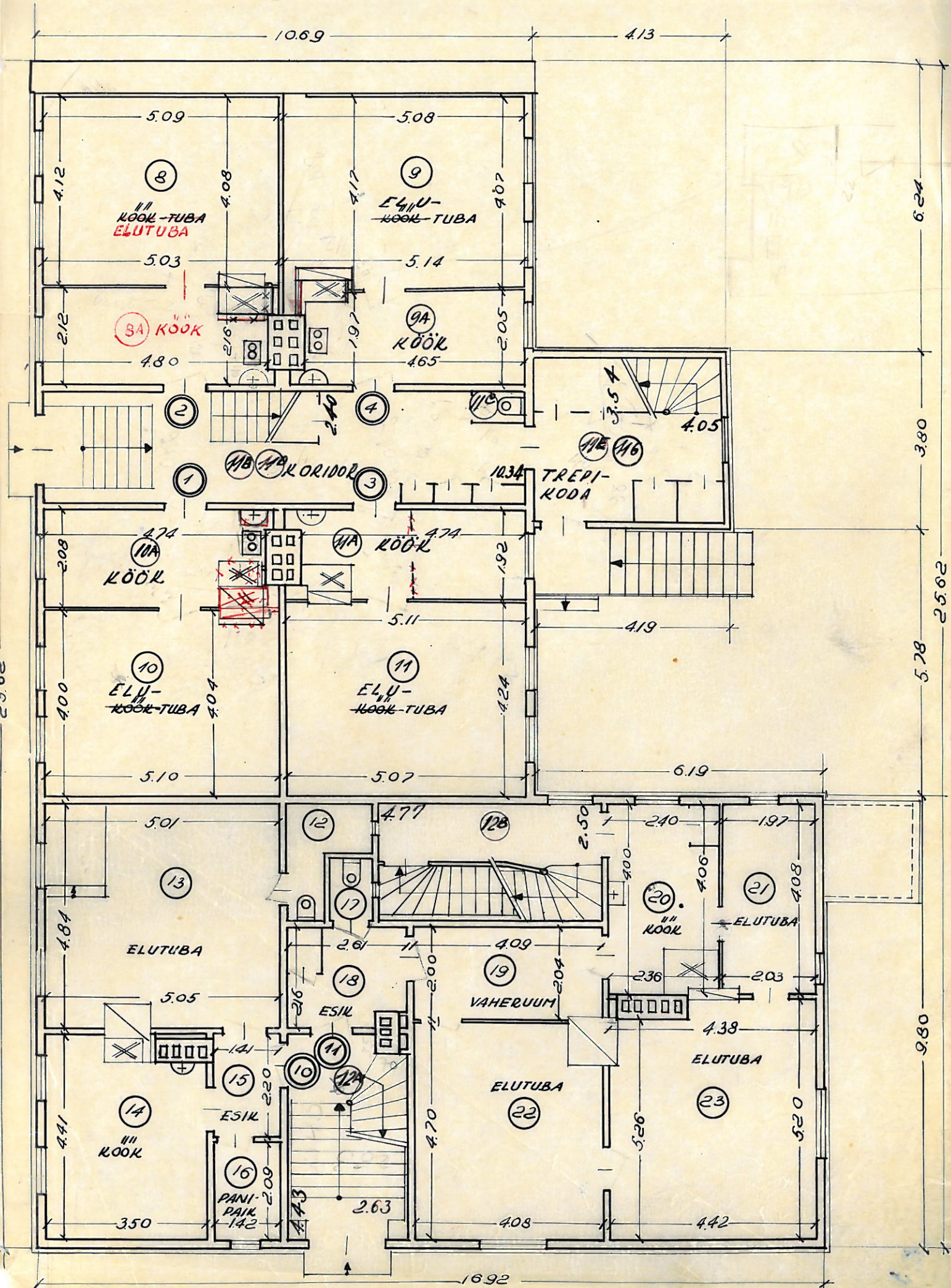
Jookvad muudatused
 läbi viidud „09.“ 02 1965
 tehnik-inventariseerija: [signature]
 Kontrollitud „10.“ 02 1965
 tehnik-inventariseerija: [signature]

25.60

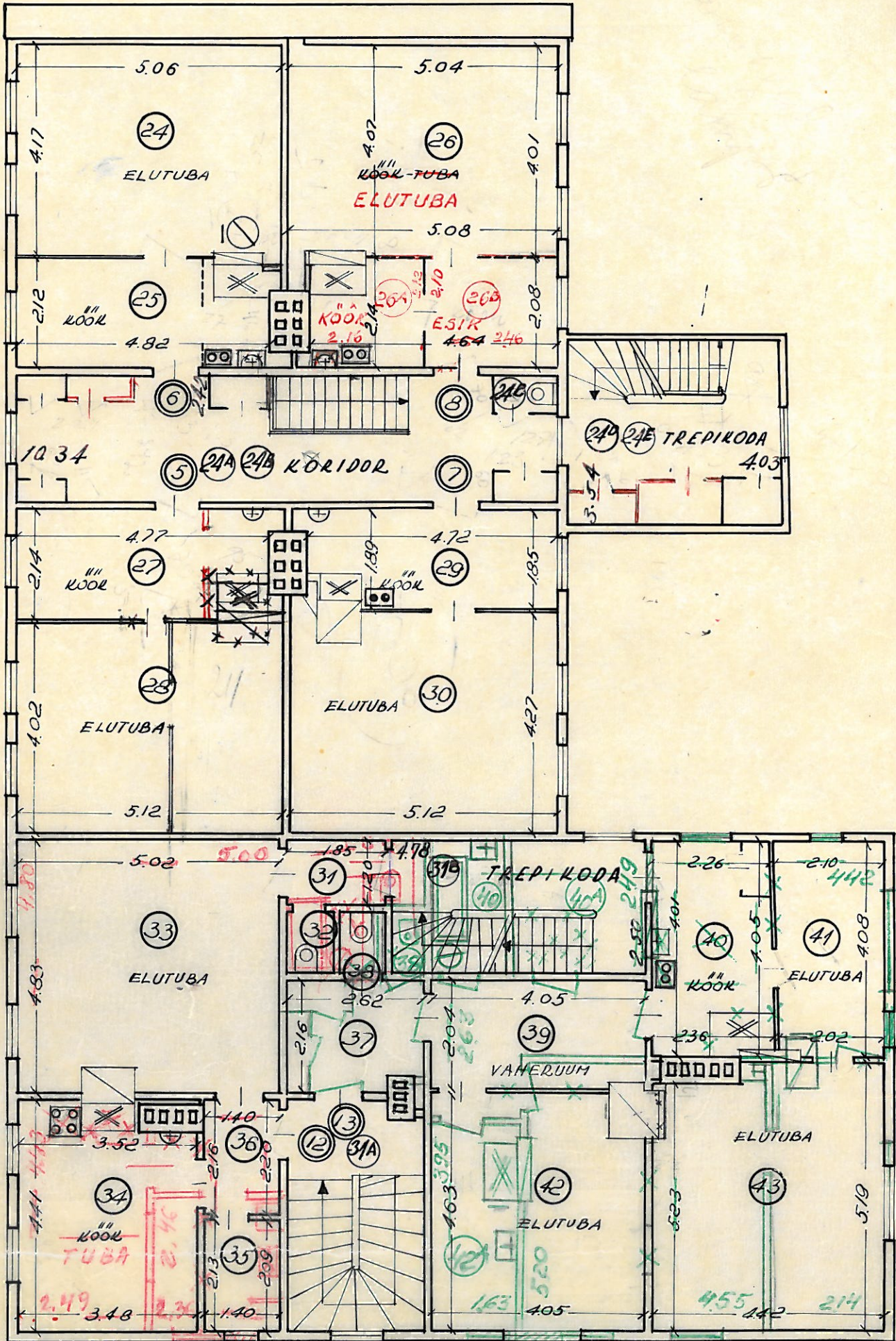
KELDRIKORRUS.



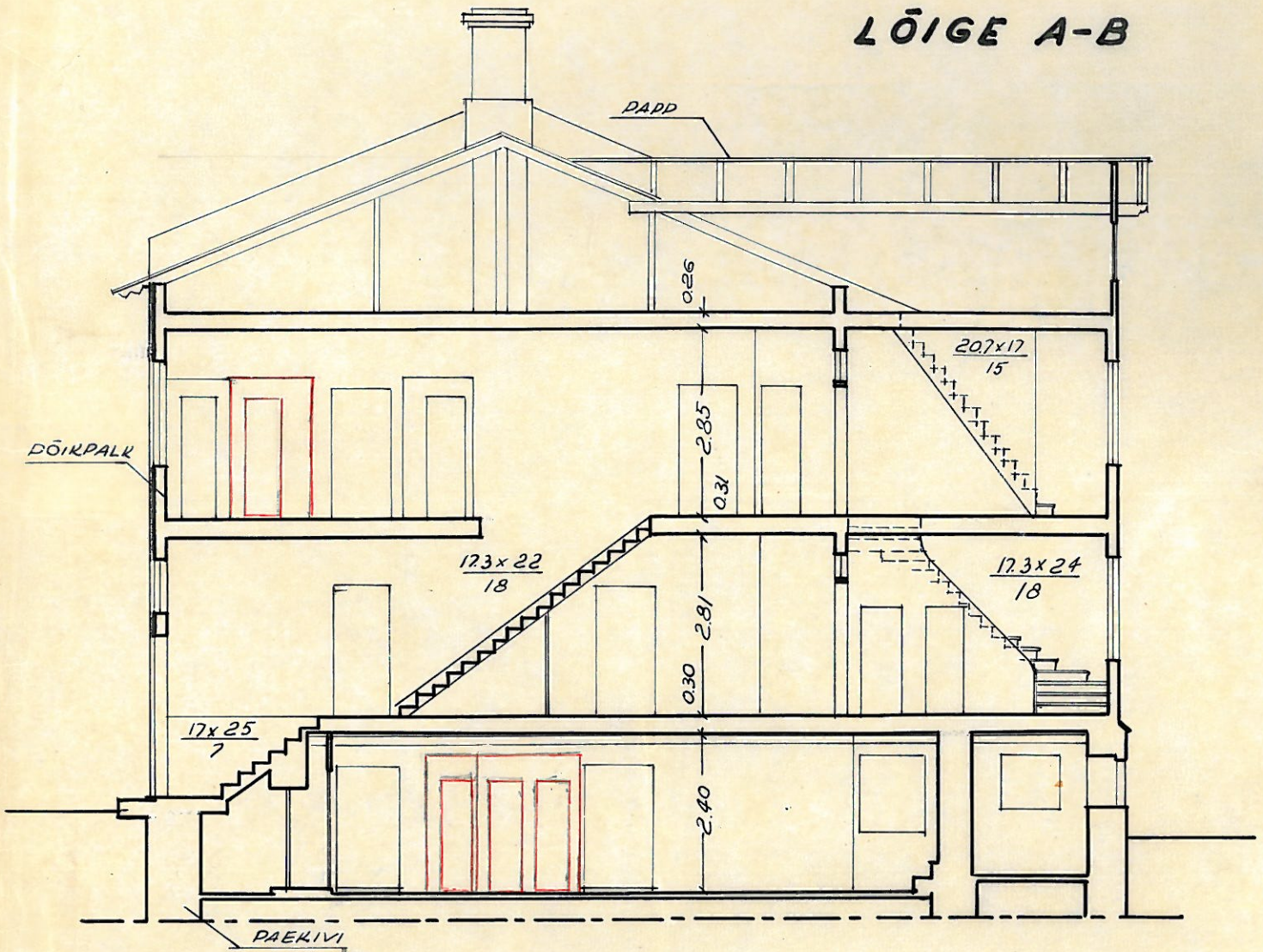
1. KORDUS



2. KORDUS



LÕIGE A-B



RUUMIDE EKSPLIKATSIOON

JRK NR	KRT NR	RUUMI NIMETUS	PINNA KORRUTISAVALDIS	PÕRANDAPIND			MÄRKUSI
				ELAM. ELAM.	MITTE ELAM.	KASU- LIK	
1	2	3	4	5	6	7	8
1	15	KÖÖK-TUBA	$5.85 \times 4.70 - 0.83 \times 0.20 - 2.24 \times 0.23 - 1.50 \times 0.12 - 0.83 \times 0.78 - 0.10 \times 0.06$	26.0		26.0	
2	9 ^b	"	$3.79 \times (4.36 + 4.40) : 2 - 1.05 \times 0.04 + 4.22 \times (2.02 + 1.98) : 2 - 0.92 \times 0.74$	24.3		24.3	
3	15 ^a	KÖÖK	$(4.19 + 4.23) : 2 \times 1.87 - 0.99 \times 0.66 + 0.60 \times 0.35$			7.2	7.4 ✓
4	"	ELUTUBA	$(4.82 + 4.90) : 2 \times (3.73 + 3.83) : 2 - 0.37 \times 0.33 - 0.45 \times 0.80$	17.9		17.9	
5	9 ^a	KÖÖK-TUBA	$4.37 \times 1.26 + (4.42 + 4.30) : 2 \times (4.45 + 4.51) : 2 - 1.06 \times 0.84 + 0.60 \times 0.15 + 4.37 \times 1.96 - 0.90 \times 0.49$	16.2		16.2	
6	14	KÖÖK	$(4.24 + 4.20) : 2 \times (2.83 + 2.79) : 2 - 2.45 \times 0.03 + 1.10 \times 0.10$	24.2		24.2	
7	"	ELUTUBA	$(4.20 + 4.16) : 2 \times (4.05 + 3.91) : 2 - 1.60 \times 0.67 - 0.88 \times 0.69 + 0.20 \times 0.06 - 3 \times 0.32^2 + 1.037^2$	14.6		14.6	
7 ^a		VANNITUBA	$2.19 \times 1.55 - 3 \times 0.20^2$			3.4	3.3 ✓
KELDRIKORRUS KOKKU:				167.0		169.4	
				99.0		129.9	

1	2	3	4	5	6	7	8
8	2	ELUTUBA KÖÖK	$(5.09+5.03):2 \times (4.12+4.08):2 - 1.01 \times 0.23 - 0.13 \times 0.03 + (2.12+2.16):2 \times 4.80 - 1.05 \times 0.63 + 0.28 \times 0.13$	20.5 30.1		20.5 30.1	
9	4	KÖÖK	$(5.08+5.14):2 \times (4.07+4.17):2 - 1.45 \times 0.47 + 1.06 \times 0.32 + (1.97+2.05):2 \times 4.65 - 0.89 \times 0.22 + 0.26 \times 0.32$	29.9		29.9	
10	1	—	$(4.00+4.04):2 \times 5.10 - 1.32 \times 0.26 + 0.80 \times 0.41 + 4.74 \times 2.08 - 0.96 \times 1.00 + 0.09 \times 0.06 + 0.42 \times 0.21 - 0.17 \times 1.10 - 0.45 \times 1.00$	29.7 29.5		29.7 29.5	
11	3	—	$4.74 \times 1.92 - 1.04 \times 0.74 - 1.92 \times 0.04 + 0.38 \times 0.40 + (5.07+5.11):2 \times 4.24 - 0.93 \times 0.04$	30.0		30.0	
12	10	WC	$1.88 \times 1.07 + 0.84 \times 1.05$			2.9	
13	—	ELUTUBA	$4.84 \times (5.01+5.05):2 - 0.97 \times 0.56$	23.8		23.8	
14	—	KÖÖK	$4.41 \times 3.50 - 2.20 \times 0.60$			14.1	
15	—	ESIK	1.41×2.20			3.1	
16	—	PANIPAİK	1.42×2.09			3.0	
17	11	WC	1.35×0.92			1.2	
18	—	ESIK	$2.61 \times 2.16 - 1.75 \times 0.03 - 0.67 \times 0.36$			5.3	
19	—	VAHERJUM	$4.09 \times (2.00+2.04):2 - 0.70 \times 0.05$			8.2	
20	—	KÖÖK	$(4.00+4.06):2 \times (2.38+2.40):2 - 1.21 \times 0.96 - 1.49 \times 0.03$			8.4	
21	—	ELUTUBA	$4.08 \times (1.97+2.03):2 - 0.35 \times 0.12$	8.1		8.1	
22	—	—	$4.08 \times 4.70 - 0.88 \times 0.72$	18.6		18.6	
23	—	—	$(5.20+5.26):2 \times (4.38+4.42):2 - 0.18 \times 1.01 - 1.65 \times 0.42$	22.1		22.1	
1. KORRUS KOKKU:				182.7 192.1		238.3 238.5	
24	6	ELUTUBA	$4.17 \times 5.06 - 1.29 \times 0.08 + 0.38 \times 0.24$	21.1		21.1	
25	—	KÖÖK	$4.82 \times 2.12 - 0.73 \times 1.04 - 2.12 \times 0.52 + 0.42 \times 0.30$			9.5	
26	8	ELUTUBA KÖÖK	$(5.04+5.08):2 \times (4.01+4.07):2 - 1.48 \times 0.12 + 0.09 \times 0.03 + 0.37 \times 0.73 + 7.64 \times (2.08+2.14):2 - 2.10 \times 0.03 - 0.68 \times 1.03 + 0.30 \times 0.30$	20.6		20.6	
26A	—	KÖÖK	2.19×2.12			4.0	
26B	—	ESIK	$2.46 \times (2.10+2.09):2$	29.6		29.6	5.1
27	5	KÖÖK	$4.77 \times 2.14 - 0.87 \times 0.95 + 0.39 \times 0.42 - 2.14 \times 0.02$			9.5	
28	—	ELUTUBA	$5.12 \times 4.02 - 1.24 \times 0.40 + 0.93 \times 0.30$	20.4		20.4	
29	7	KÖÖK	$4.72 \times (1.85+1.89):2 - 1.04 \times 0.70 + 0.33 \times 0.40$			8.2	
30	—	ELUTUBA	$4.27 \times 5.12 - 1.42 \times 0.56 + 0.63 \times 0.50 + (0.63+0.23):2 \times 0.45$	21.6		21.6	
31	12	ESIK	1.85×1.20			2.2	
32	—	WC	0.87×1.20			1.0	
33	—	ELUTUBA	$4.83 \times 5.02 - 0.91 \times 0.48$	23.8		23.8	
34	—	KÖÖK	$(3.48+3.52):2 \times 4.41 - 2.19 \times 0.60 + 0.63 \times 0.10$			14.2	
35	—	PANIPAİK	$(2.09+2.13):2 \times 1.40$			3.0	
36	—	ESIK	$(2.16+2.20):2 \times 1.40$			3.1	
37	13	—	$2.62 \times 2.16 - 0.68 \times 0.38 + 0.61 \times 0.14$			5.5	
38	—	WC	0.88×1.20			1.1	
39	—	VAHERJUM	$4.05 \times 2.04 - 0.64 \times 0.06$			8.2	
40	—	KÖÖK	$(2.26+2.36):2 \times (4.01+4.05):2 - 0.82 \times 1.20 - 1.52 \times 0.03$			8.3	
41	—	ELUTUBA	$4.08 \times (2.02+2.10):2 - 0.38 \times 0.14$	8.4		8.4	
42	—	—	$4.63 \times 4.05 - 0.64 \times 0.80$	18.2		18.2	
43	—	—	$4.42 \times (5.19+5.23):2 - 1.65 \times 0.40 - 1.04 \times 0.20 + 0.05 \times 0.10$	22.2		22.2	
2. KORRUS KOKKU:				165.3 165.3		239.1 239.2	
MAJAVALDUS KOKKU:				447.7 438.0		606.8 607.6	

MÄRKUS:
RUUMIDE ERSKLIKATSIOON LISALEHEL

PLAANISTANUD: R. Siller
/R. SELLER/

KONTROLLINUD: R. Jõhvik
/R. JÕHVIK/

17. 09. 1956.