

Eesti Kunstiakadeemia

Tallinna Restaureerimiskool

Kadri Kallaste

*Papjeemašee ajalugu, tehnoloogia ja
konserveerimine parun Ferdinand von Wrangelli
vapi näitel*

Bakalaureuse lõputöö

Juhendajad:

Isabel Aaso

Heige Peets

Tallinnas

2006

■ **Papjeemašee** on termin, mida on kasutatud loendamatute kolmemõõtmeliste paberist südamikuga objektide määratlemiseks. Antud sõna võib olla eksitav, sest selle hääldamiseks ja kirjutamiseks esineb palju erinevaid variante nt. prantsuspärane *papier maché*, inglispärane *paper mache*, *papier machie* jne. Algne mõiste „*papier maché*“ tähendab sõna-sõnalt tõlgituna mälutud paberit.

Tuntakse nelja papjeemašee objektide valmistamise meetodit

- ❏ Purustatud paberimass laotakse või pressitakse vormidesse ja lastakse kuivada.
- ❏ Sideaines immutatud paberiribad või -lehed laotakse kihiti tahketele vormidele ja lastakse kuivada. Objekt lõigatakse aluse küljest lahti ja täidetakse paberimassiga.
- ❏ Paberimassi voolitakse nagu savi.
- ❏ Paberilehed liimitakse kokku, pressitakse ja kuivatatakse vormide vahel soovitud kujuliseks.

Ajalugu. Hommikumaad

Kashmir, India



Jaapan

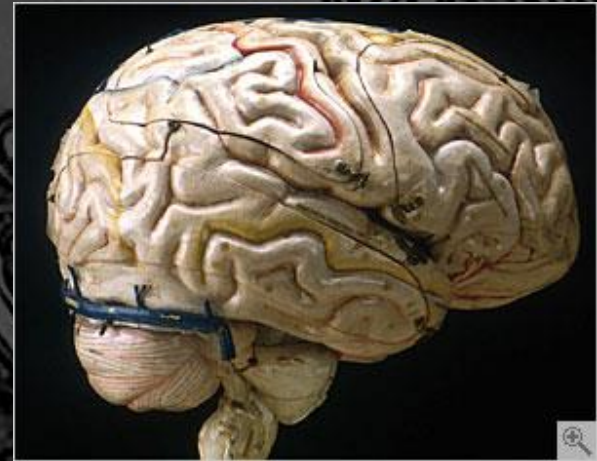


Ajalugu. Euroopa

Inglismaa



Prantsusmaa



Ajalugu. Euroopa

Venemaa



"Minin and Pozharsky" by MOROZOV -- The Elsner Collection

Saksamaa



38. Puppen-möbel (Steudler, Josef, ca. 1800). H. 22 inches.



Ajalugu. Eesti



Wrangell`i vapi konserveerimistöõde kava:

- ◊ fotodokumentatsioon
- ◊ seisundi hindamine
- ◊ analüüside teostamine:
 - ◊ - pigmendi proovide võtmine
 - ◊ - puhastuslahuste testimine
- ◊ alusraami fikseerimine
- ◊ irduva värvikihi kinnitamine
- ◊ kuivpuhastus
- ◊ märgpuhastus
- ◊ lahtiste papjeemašee detailide kinnitamine
- ◊ pindmiste paranduste tegemine
- ◊ toonimine
- ◊ dokumenteerimine
- ◊ ettepanekud edaspidiseks hoiustamiseks ja eksponeerimiseks

Parun Ferdinand von Wrangell`i vapp



Kaks Tallinna Toomkiriku interjööri kujutavat akvarelli 20. sajandi algusest



Konserveveerimine. Märgpuhastus



Konserveveerimine. Taustamine



Konserveveerimine. Plommimine



Konserveveerimine. Toonimine



Kokkuvõte

- ❑ Objekti edaspidine saatus on lahtine, sest
 - ❖ konserveerimiseks pole tellimust esitatud
 - ❖ puudub konkreetne tellija
 - ❖ protsess on väga kulukas
 - ❖ puudub vastava ala spetsialist ja teadmised
 - ❖ Wrangell`i suguvõsa järeltulijad on huvitatud pigem koopiast kui originaali konserveerimisest
 - ❖ puudub koht seda eksponeerida ja säilitada