

EKA Tallinna Restaureerimiskool

Merilis Sähka

Eesti Ajaloomuuseumi
kolm autokroomplaati
interjöörivaatega

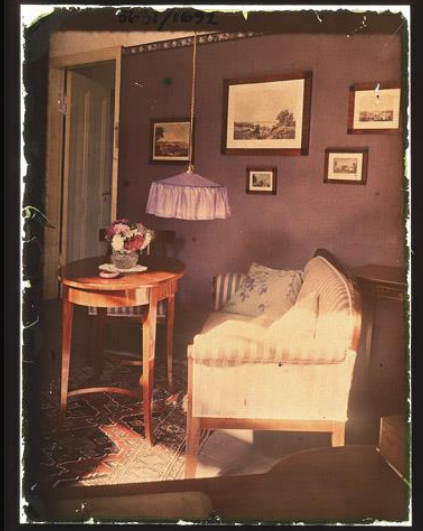
1907-1932

Bakalaureuse lõputöö

Juhendajad:

Vilja Sillamaa

Jüri Karm



I Varajane värvifotograafia –
ajalooline ülevaade aditiivsel
värvisünteesil põhinevatest
fotomenetlustest 5

Autokroomplaadid 10

Lumiere`de ettevõtte Lyonis,
Prantsusmaal 10

Autokroomplaadi leiutamine 11

Autokroomplaadi valmistamine ja
ülesehitus 12

Autokroom-menetlus 13

Kujutise eripärad –
autokroomplaadi vaatamine 15

Autokroomplaadid Eestis 17

Tänapäev 17

Ajalugu 18

II Eesti Ajaloomuuseumi negatiivikogu kolm autokroomplaati 21

Eellugu 21

Päritolu 21

Interjäär Eesti Ajaloomuuseumi
autokroomplaatidel 22

Konserveerimine 27

Fotomenetluse identifitseerimine 27

Kahjustused autokroomplaadil 27

Eesti Ajaloomuuseumi autokroomplaatide
seisukord enne konserveerimist 29

Kontseptsioon 30

Konserveerimistöode käik, autokroomkujutise
digitaliseerimine 30

Säilitusümbrised 33

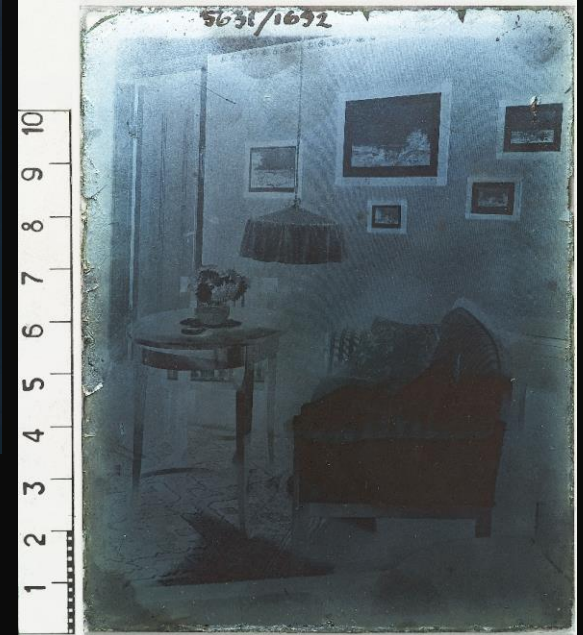
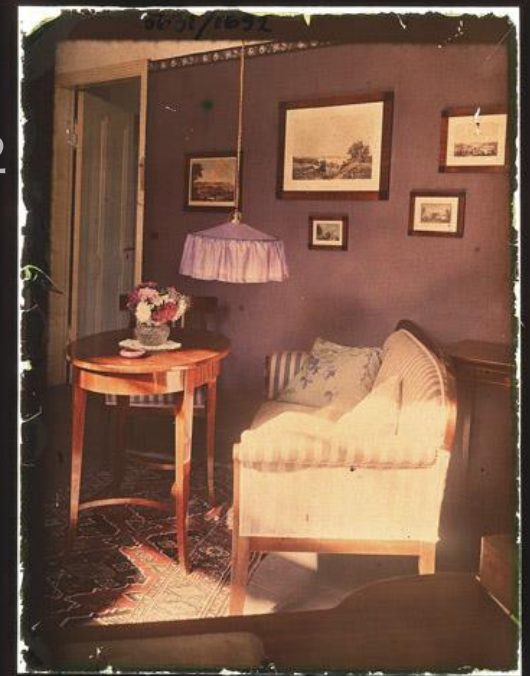
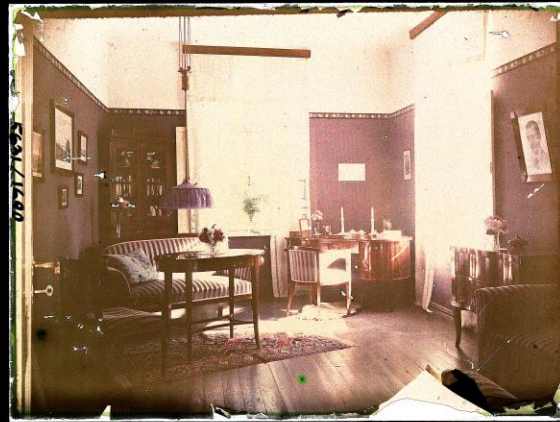
Säilitustingimused 34

Eesti Ajaloomuuseumi kolm autokroomplaati

5631/1690



5631/1692



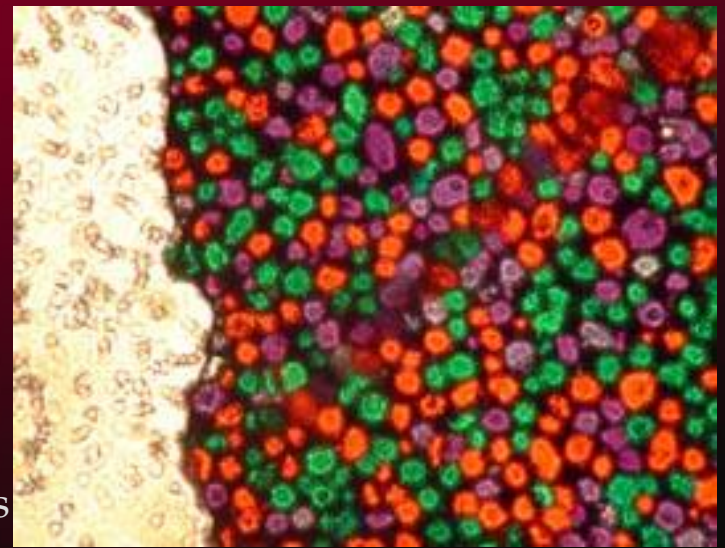
5631/1691 Pealtvalguses

Läbivas valguses

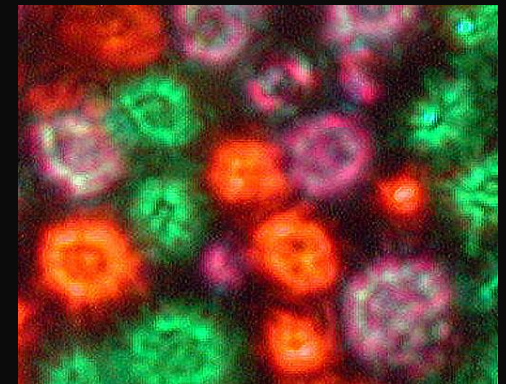
9x12 cm



u. 250 x
suurendus



želatiinemulsioon
dammarlakk
tärkliseteradest raster
mesilasvaha sisaldav lakk
klaasplaat

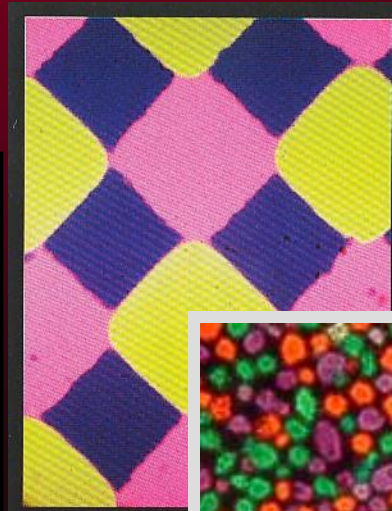


Aditiivse värvisünteesi meetodi rakendamine varajases värvifotograafias

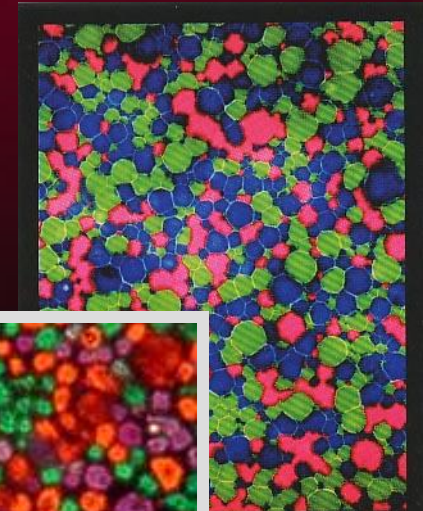
Teooria: 1869.a. Louis Ducos du Hauron (prantsuse teadlane ja fotohuviline 1837-1920)



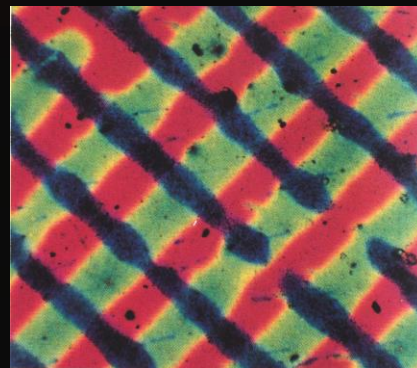
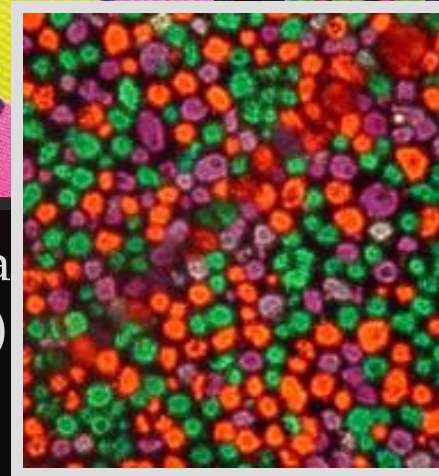
John Joly'i raster (1897)



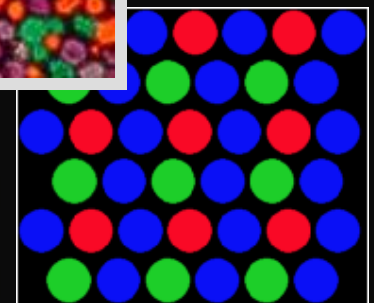
"Finland" raster (1910)



"Color" raster



"Omnicolor" raster ja kujutis (Jouglas, 1909-1911)



Kaasaegse CRT ekraani raster



Dr. F. Keller (Eesti
Amatöörfotograafide Ühing)

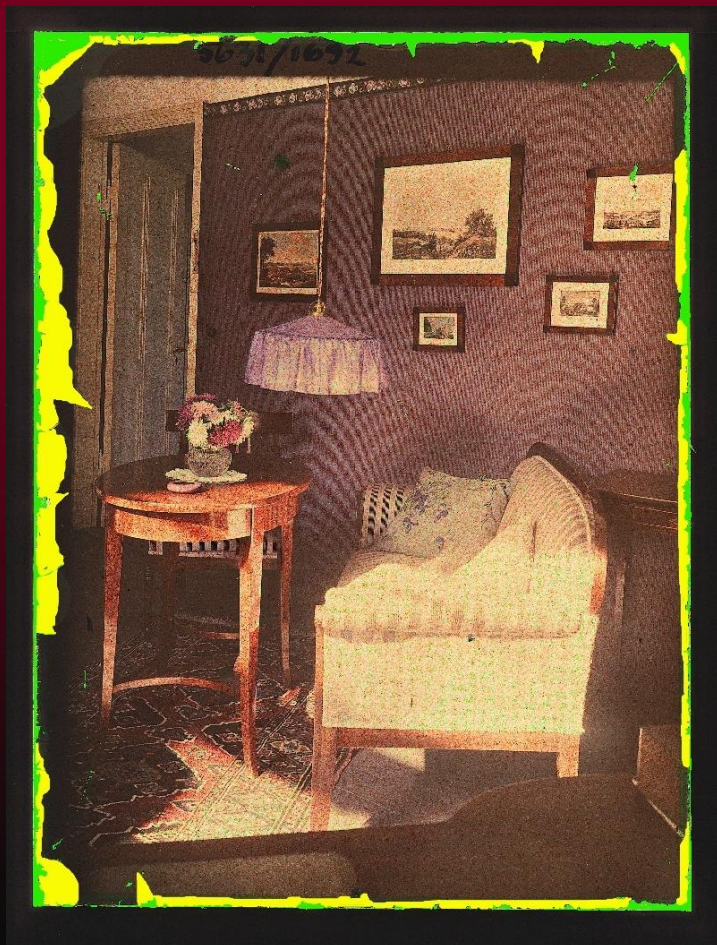
Kogu fotograafilisi pildistusi loomulikes
värvides Lumière`i "Autochrom"-
plaatidel:

- 553. Lastegrupp
- 554.–555. Haapsalu – Aafrika rand
- 556. Paadisild
- 557. Sirelid
- 558. Sügisene maastik Pavlovskis
- 559. Pavlovsk, Pilbaschnja
- 560. Tallinn. Jaht-Klubi õhtul
- 561. Sügis Kadriorus
- 562. Päikese loojaminek
Maarjamäelt
- 563. Lilled

- 564. Vabadusplats
 - 565. Kadrioru loss
 - 566. Peetri majake Kadriorus
 - 567. Falgi tee, Kiek in de Kök
 - 568. Keskhaigemaja
 - 569. Patkuli kraav
 - 570. Vaikelu
 - 571. Kaarli surnuaed
 - 572. Astrid
 - 573. Leprosoorium
- (Allikas: Eesti I Rahvusvaheline Fotokunsti
näitus, kataloog, 1926; II osakond,
Fotograafia loomulikes värvides, lk 47;)

Kahjustused autokroomplaatidel

Sõrmejäljed emulsioonikihil ja nn. hõbepeegli-kiht



5631/1692



Emulsioonikihi kadu



Emulsioonikihi kinnitatud kohad



5631/1692



Servast tärklisrastri kihilt irduv želatiinemulsioon

5631/1690



5631/1691

Põhimikult irduv želatiinemulsioon ja tärklisrastrikiht



5631/1692

Konserveerimine



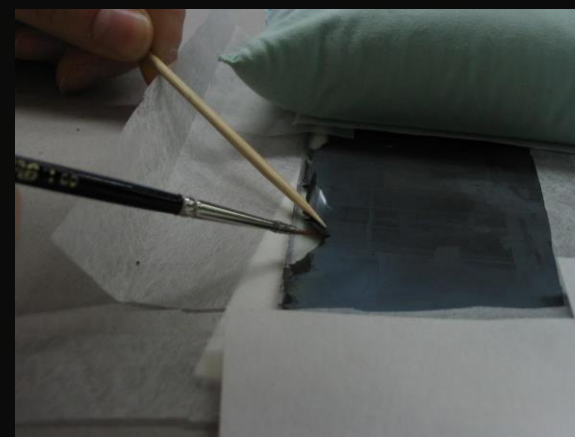
5631/1691 Irdunud kild rastri- ja želatiinemulsioonikihi servas



5631/1691 Enne ja pärast kinnitamist 10%-lise želatiini vesilahusega

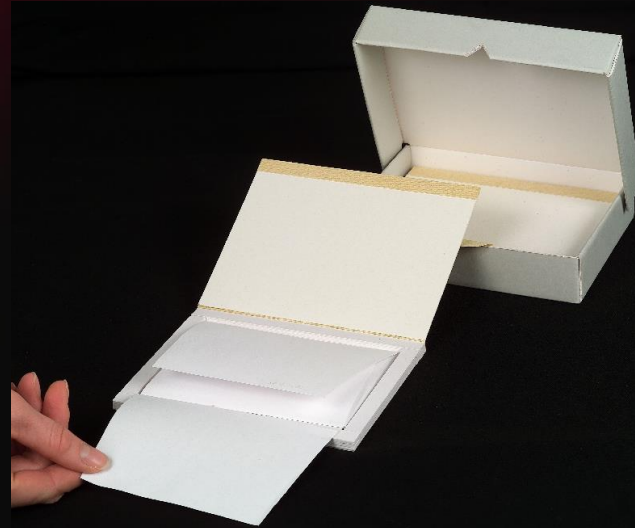
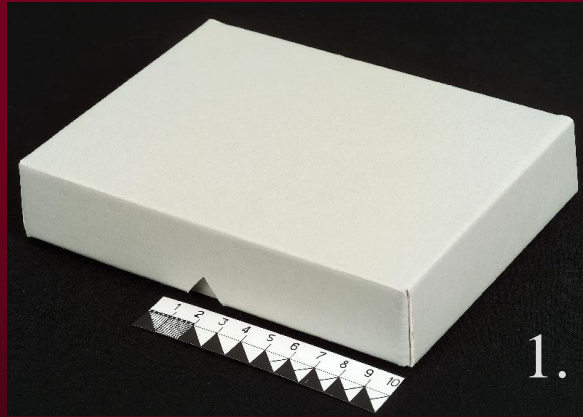


Töövahendid



Üks etapp töö käigust

Säilitusümbrised ja -tingimused



Hoiutingimused:

- Stabiilsus
 - $T^{\circ} +10^{\circ}$ (max. $+18^{\circ}$)
 - RH% 30-40%
-



5631/1600

