

SUUR-SADAMA TN 11, KURESSAARE MUINSUSKAITSE ERITINGIMUSED JA RESTAUREERIMISKONTSEPTSIION

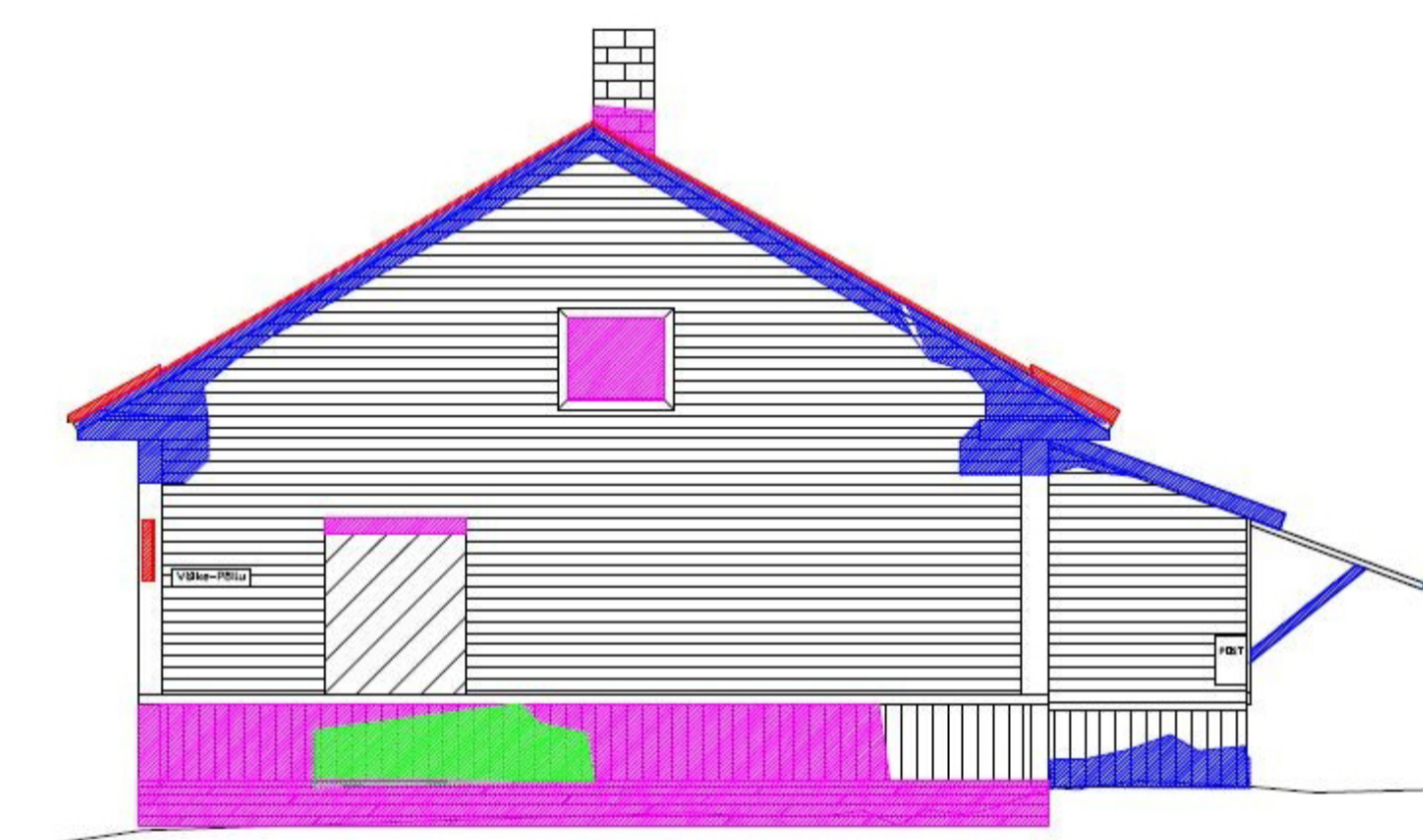
EKA muinsuskaitse ja restaureerimise osakond. Bakalaureusetöö. Liina Viil. 2010



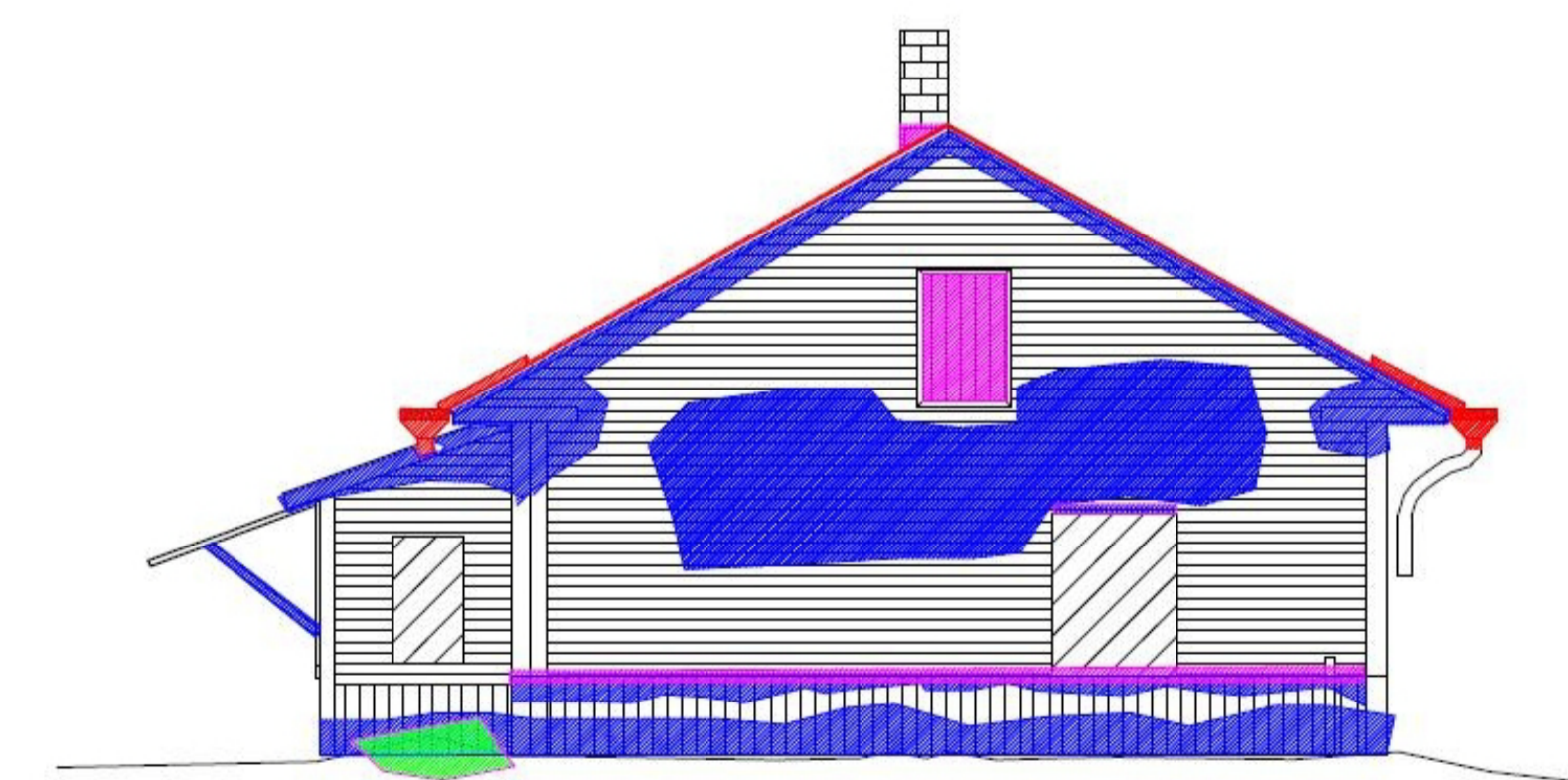
Veekahjustused
Kulumiskahjustused
Bioloogilised kahjustused
Korrosioon



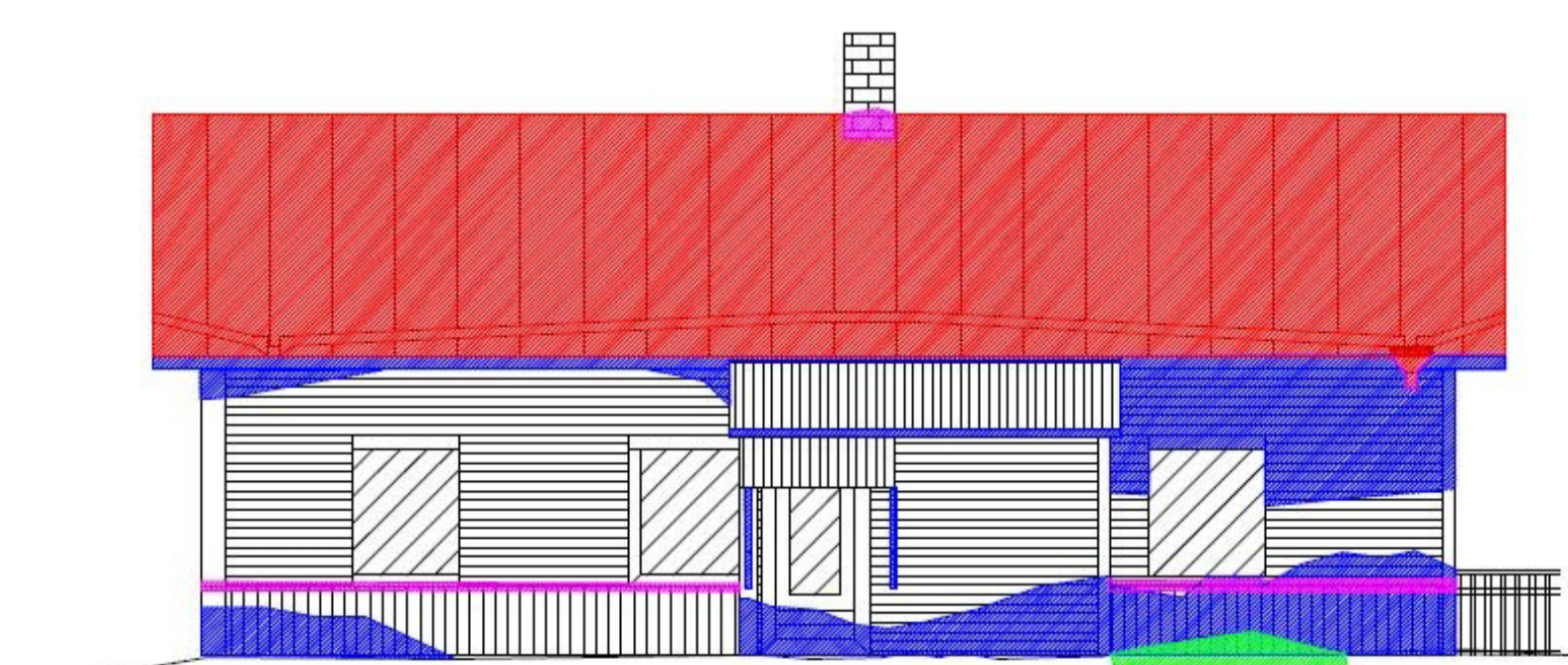
Idakülg



Põhjakülg



Lõunakülg



Läänepool

Ehitusaeg: 19. sajandi viimane veerand

Ümberpaigutus: 1951. aastal Karjalasmast

Kirjeldus: Ühekordne pööningukorrusega hoone, millele on hiljem lisatud eeskoda ja varikatus

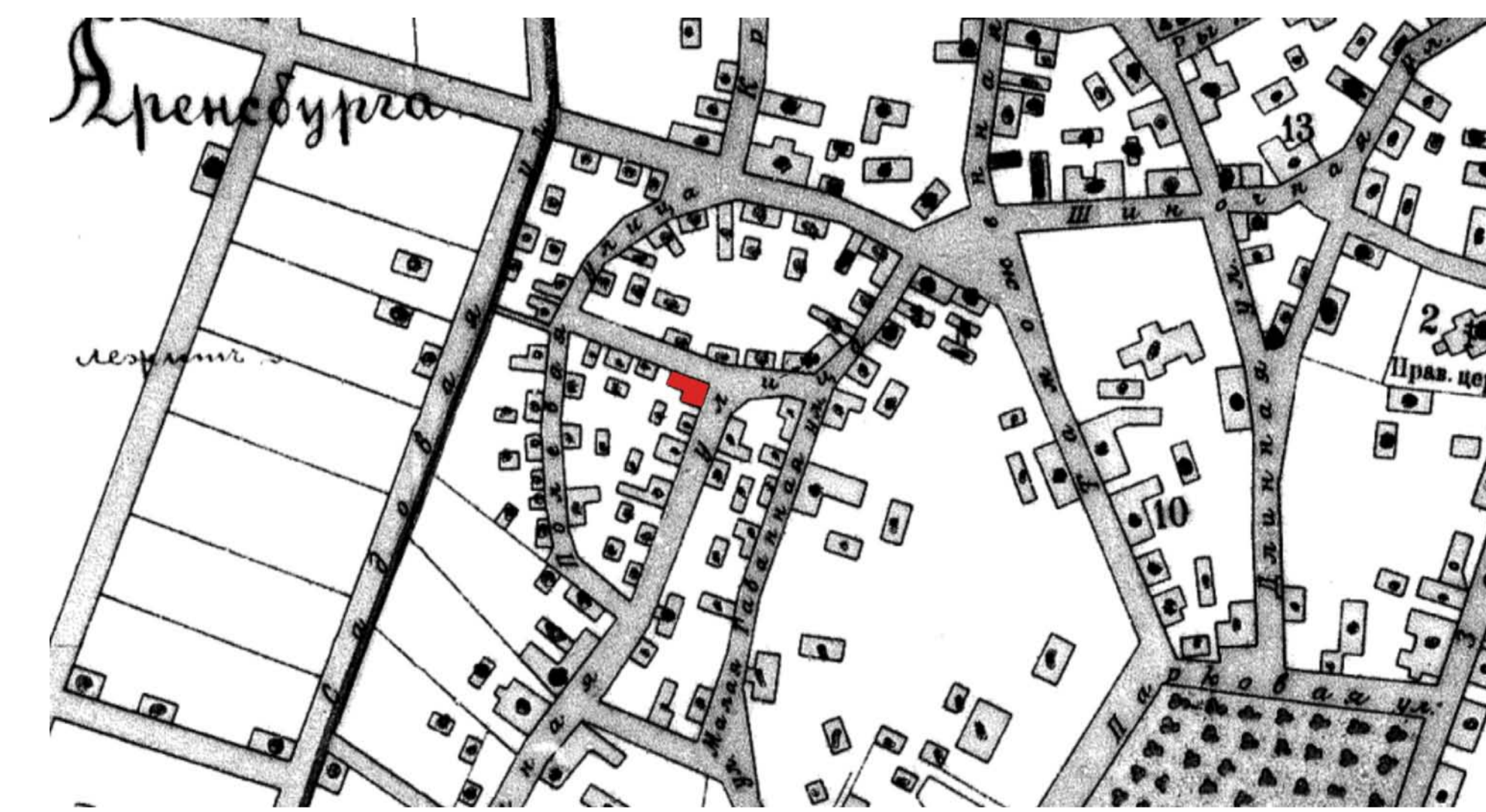
Kasutus: Hetkel puudub, ehitatud elamuks

Materjalid: Paekivi, puit, plekk

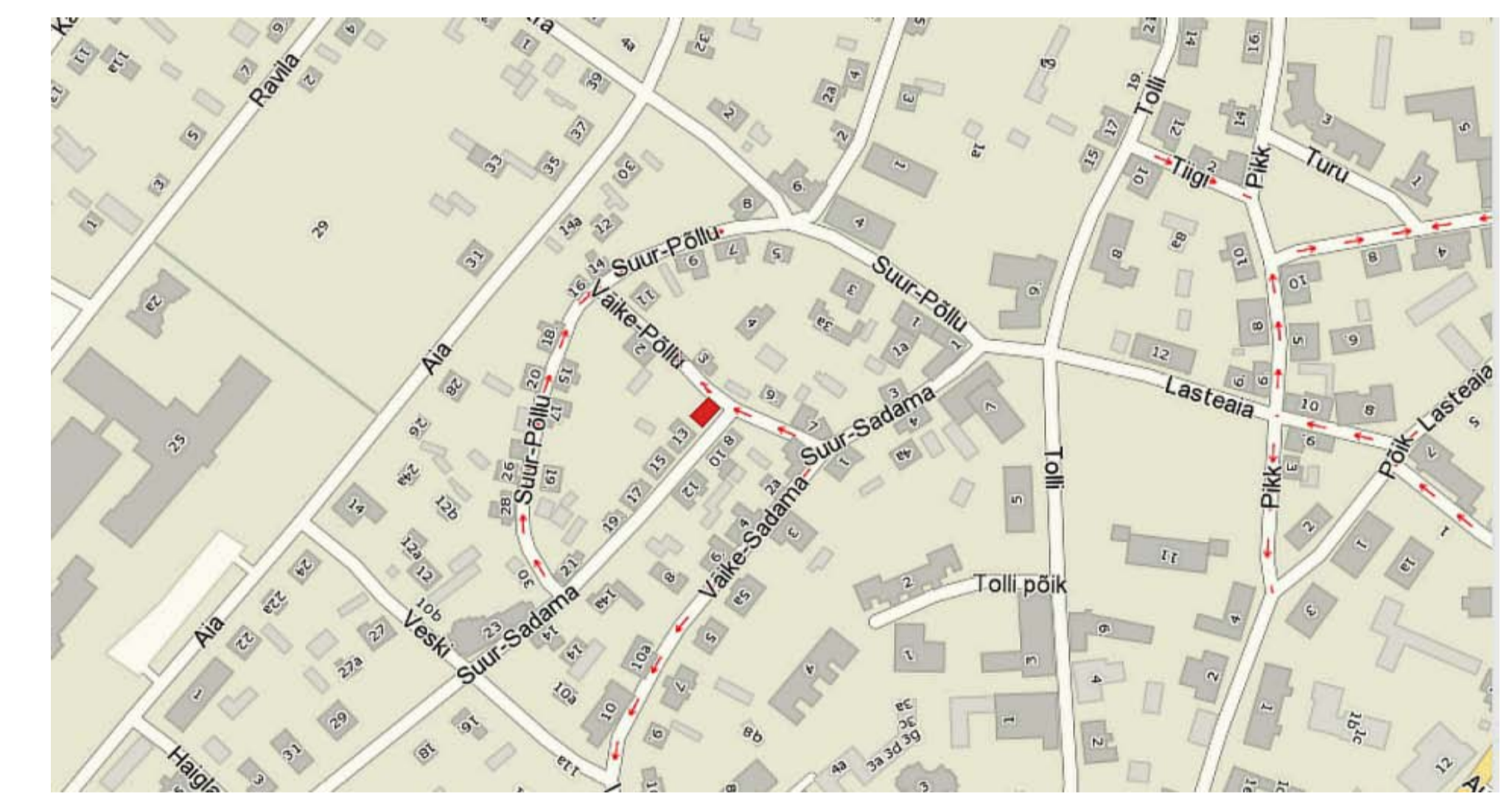
Väärtuslikud detailid: Ornamenteeritud vihmaveetorude lehtrid, ehiskarniis, profileeritud akna- ja ukse piirdelauad, aknasandriksid, tuulekasti pöörded, nurgalauad, kombineeritud profileeringuga lai ja kitsas laudis, originaalsed aknad ja uksed.

Kahjustused: Ulatuslikud niiskus- ning kulumiskahjustused, leidub jälgi bioloogilistest kahjustustest, metallosad korrodeerunud ning sadevetesüsteem on puudulik.

Kokkuvõte: Kirjeldatud on hoone seisukorda, kaardistatud kahjustusi ja koostatud muinsuskaitse eritingimused. Vajalik on uurida põhjalikumalt maja tehnilist seisukorda.



20.saj. alguses Riias trükitud Kuresaare linnaplaan



Praegune linnaplaan



Nurgalaud ja veeplekk



Pööratud tuulekast



Ülemlehter



Ehiskarniis



Avatud palgisein markeeringutega



Interjäär