

LISA 1. AJALOOLISED FOTOD

Fotod on järjestatud praeguse tänavanime järgi tähestikuliselt. Fotode sisu ei ole suurendamise eesmärgil lõigatud, et säilitada ümbritsevate hoonete kontekst. Piirdeaedade täpsemaks vaatlemiseks tuleb pilti originaalsuuruses vaadata. Hoonete aadressid pole käesolevas versioonis täpsustatud, foto pealkirjas mainitud tänav või piirkond. Alguses teadmata tänavaga pildid ja Tori piirkonna järgi lõpus.

Kõik Saaremaa Muuseumi (SM) fotod (s.h. ilma linkideta) on saadud Saaremaa Muuseumi kuraator-koguhoidja Maret Soorsk abil.



Foto 1 Kuressaare

Kuivlaoga kiviaed Kuressaares.

RM F 100:707 ja RM F 100:701

<https://www.muis.ee/museaalview/951899> ja

<https://www.muis.ee/museaalview/951605>



Foto 2 Kuressaare

Kuivlaoga kiviaed Kuressaares.

RM F 100:705

<https://www.muis.ee/museaalview/951896>



Foto 3 Kuressaare

Kuivlaoga kiviaed Kuressaares.

RM F 100:706

<https://www.muis.ee/museaalview/951898>



Foto 4 Allee tänav umbes 1910

Näha parki ümbritsenud puitlattaeda ja vastaspoolel olnud puitlippaeda (hävinud).

SM F 3761:1258



Foto 5 Allee tänav 1908-1912

Krohvitud sokli ja postidega sepisaed (hävinud) jätkub puitlippaiana ja tänava teisel poolel kõrge paemüür.

SM F 3761:1423



Foto 6 Allee tänav 1920. aastate II pool

Krohvitud sokli ja postidega sepisaed (hävinud).

SM F 3761:1418



Foto 7 Garnisoni tänav 1930. aastad

Dekoratiivsete kivipostuudega ja kivisokliga puitlippaed.

SM F 3969:40



Foto 8 Kuressaare linna poeglaste elementaarkooli hoone Garnisoni tänaval 1930 - 1939.

Kuivlaona laotud paekiviaed.

SM F 3761:1745 F

<https://www.muis.ee/museaalview/1727952>



Foto 9 Kuressaare - vaade Kauba tänavale, esiplaanil Scwallbaci kaubamaja 1900-1910.

Kõrge kivimüür Kauba tn 7 ja Kauba tn 5 vahel.

AM N 5640:58

<https://www.muis.ee/museaalview/2076075>



Foto 10 Kiriku tänav 1931

Vasakult ääristab tänavat kõrge paelkiviaed, mille kohal on pöösastik.

SM F 3761:1285



Foto 11 Põlluvahi maja Kitsal
tänaval 1930. aastatel

Praeguseni säilinud paekiviaed,
mis on osaliselt kaetud
paeplaatidega.

SM F 3771:117



Foto 12 Poeglaste gümnaasium
Kuressaares Kohtu tänaval 1908

Vanalinna kooli vana krohvitud
piirdeaed.

ERM Fk 111:44

[https://www.muis.ee/museaalview/
623896](https://www.muis.ee/museaalview/623896)



Foto 13 Elamu Kõver tänav 4 1992

Kõver tn 4 kõrval paiknenud
kuivlaona ehitatud kiviaed.

ERA.T-76.1.13154

https://register.muinas.ee/ftp/DIGI_2013/pdf/eraT-0-76_001_0013154.pdf



Foto 14 Lõssi ja Pargi tänava nurk
1921

Paekivisokliga ja kivistidega
puitlippaet tänavanurgal
(hävinud).

SM F 3761:1323



Foto 15 Lõssi tänav enne 1940

Nikolai kiriku esine kiviaed ja
värav.

SM F 3761:1306 F

<https://www.muis.ee/museaalview/1671845>



Foto 16 O. E. Buhgani fotoateljee
Lossi tänav 8A enne 1940

Krohvitud kiviaed vasakul ja
kõrger puitvärav paremal.

SM F 4126:22 Fd

<https://www.muis.ee/museaalview/3001881>



Foto 17 Pansion Bellevue
Lossi tn 17, taamal Lossi tn 19
enne 1940

Kivipostidega lippaed (?) Lossi tn
23 ja 25 vahel

SM F 4126:97 Fd

<https://www.muis.ee/museaalview/3001956>



Foto 18 Kõrberi tänav 4

Kõrberi tn 4 kõrval paiknenud
lagunenud ülaosaga kiviaed.

KM EKLA, B-97:48

http://krzwlive.kirmus.ee/et/lisamat_erjalid/ajatelje_materjalid?item_id=1040&table=Scans



Foto 19 Mere tänav 13

Ümarate otstega lippaed ja plankvärav

KM EKLA, AlbIX-11:3

http://krzwlive.kirmus.ee/et/lisamat_erjalid/ajatelje_materjalid?item_id=9559&table=Scans



Foto 20 Elamu Mere tänav 9

Profileeritud otstega otstega lippaed ja plankvärav

SM F 4164:19 Fd

<https://www.muis.ee/museaalview/3440175>



Foto 21 Lossi ja pargi tänava nurk 1930. aastatel

Paekivisokliga ja kivipostidega puitlippaed tänavanurgal (hävinud). Paremäl olev pargi aed on muutunud.

SM F 3761:1274



Foto 22 Pargi tänav 1930. aastatel

Parki on ümbritsenud puitlattidest ja puitpostidega aed. Paremal paekivisokliga ja kivipostidega puitlippaed tänavanurgal (hävinud). Edasi jätkub kivisokliga sepisaiana (asendatud teistsugusega).

SM F 3761:1337



Foto 23 Pargi tänav 1910–1915

Puitpostidega lippaed.

SM F 3761:1434



Foto 24 Pikk tänav 20. sajandi alguses

Vasakul esiplaanil kõrge plankaed koos uhke puitväravaga, teisel pool maja krohvimata paekiviaed dolomiitpostiga. Teisel pool tänavat puitlattidest aed ja enne seda majaga kokku ehitatud kõrge paeplaatidest kattega müür.

SM F 3761:1338



Foto 25 Kitsas tänav 1910–1914

Puitlippaed paremal. Endine Kitsas tn 5 elamu (hävinud).

SM F 3092



Foto 26 Komandandi tänav 1920. aastatel

Krohvitud või krohvimata paemüürid mõlemal pool tänavat. Esiplaanil olevate hoonete vahel olev paemüür väravapostidega asendatud madalama betoonmüüri.

SM F 3649:55



Foto 27 Kopli tänav. Enne/pärast II maailmasõda (?)

Keskmise kõrgusega puitplankaed hoonete vahel.

SM F 3780:120



Foto 28 Lasteaia tänav umbes 1910

Praeguse aadressiga Põik tn 2 tagahoovist tehtud pilt Lasteaia tn 8 suunas. Esiplaanil olev kiviaed sarnasel kujul säilinud – parandatud ja kaetud plaatidega. Tagaplaanil paistab samuti praeguseni suuremas osas säilinud kiviaed, mis varem on pildi järgi olnud krohvitud. Puitlippaia vasakpoolne osa asendatud samuti praeguseks kiviaiaaga.

SM F 3761:1264



Foto 29 Lasteaia tänav ja praegune Vabadussõja mälestussamba plats enne I maailmasõda.

Praegust mälestusmärgi ala on ümbritsenud puitlattaed. Selle taga paistab praeguseni säilinud kõrge krohvitud paemüür.

SM F 3185:52



Foto 30 ruuli/Lasteaia tänav 1930. aastatel

Vasakul kõrge krohvitud paekiviaed, kaetud ka pealt ilmselt mördiga.

SM F 3771:123



Foto 31 Nolckenite maja Lossi tänaval 1920. aastatel

Sarnasel kujul Lossi 15 ees säilinud madal paekiviaed. Vasakpoolne värav on oluliselt ringi ehitatud.

SM F 3349:5



Foto 32 Kindluse hoov 1892

Kindlust on ümbritsenud lihtsad puitlattaiaid.

SM F 4545



Foto 33 Kindlusesse viiv tee 1912–1914

Kindlusesse viiva tee ääres on olnud puitlattidest lihtne aed.

SM F 3814:3



Foto 34 Kindlusesse viiv tee 1930. aastate lõpus.

Kindluse sissepääsu ääristav aed on asendatud betoonpostidega puitaltaiaiga.

SM F 3761:310



Foto 35 Vaade Kuressaare lossi sillale ja lossiväravale (1900–1910)

Pildil on sissepääsu ees olevale lattaiale eelnenud veelgi robustsem lattaed vasakul ja lihtne lippaed paremal.

AM N 5640:23

<https://www.muis.ee/museaalview/2076760>



Foto 36 M. Renneri pansion Pargi tänaval

Teravatipüuliste lippidega lippaed praeguse Pargi 5a ees.

SM F 3807:110 F

<https://www.muis.ee/museaalView/1742009>



Foto 37 Uus mudaravila, vaade paremalt 1903–1914

Mudaravila kõrval paiknenud lippaiad, teravatipulised erineva kõrgusega lipid ja teravatipulised puitpostid.

SM F 3761:1474 F

<https://www.muis.ee/museaalview/1685546>

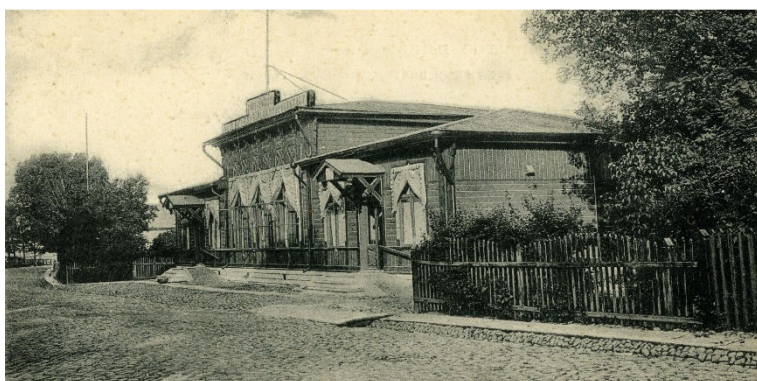


Foto 38 Kuressaare mudaravila enne 1910

Mudaravila kõrval paiknenud lippaiad, lihtsam ühtlase kõrgusega lippidest.

ERM Fk 311:48

<https://www.muis.ee/museaalview/607201>



Foto 39 Ühe Kuressaare arsti maja
Pargi t.tänaval 1930. aastatel

Maja ümbritseb kivisoklil
puitlippaed.

SM F 3807:105



Foto 40 Pikk tänav 1900–1910

Vasakul näha kaks erineva
kõrgusega paekiviaeda
(vasakpoolsest ilmselt sokkel
säilinud ja ringi ehitatud). Paremäl
hoonetr vahel näha ehispiega
kivist väravapost ja kaugemal
hoonete vahel paekiviaed.

SM F 3780:318

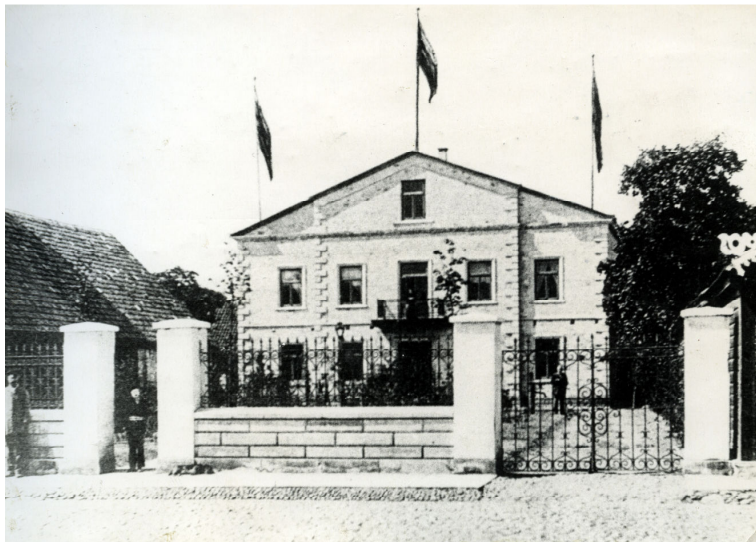


Foto 41 Bürgermusse/ EV-i ajal
Saksa Gümnaasium Pikal tänaval
umbes 1910

Maja ees paekivist soklil kõrgete
krohvitud kivipostidega sepisaed
koos sepiväravatega.

SM F 3185:36



Foto 42 Pidula koda Pikki tänav 44 enne 1914

Kiviaed Pikki tänaval ja kõrge kivivundamendiga lippaed.

SM F 4126:21 Fd

<https://www.muis.ee/museaalview/3001880>



Foto 43 Pikki tänav 1930. aastatel

Tööstushoone ees kuivalt laotud kivisokli ja selle kohal oleva planguga kõrge piire.

SM F 4164:31



Foto 44 Pikki tänav 1940.

Kiviaed hävinud A.Schluppi juustukoja kõrval.

RM F 100:690

<https://www.muis.ee/museaalview/952752>



Foto 45 Pärna tänav 1900—1910.

Vertikaalsetest roigastest kõrge aed vasakul ja erinevad plankaiad paremal.

AM N 5640:33

<https://www.muis.ee/museaalview/2077096>



Foto 46 Vaade Raua tänavalt Lossi tänavale, 1939

Lossi tn 7 krohvitud kiviaed Raua tn ääres. Värviga eristatud sokli ja katteplaadiga.

SM F 3761:1292 F

<https://www.muis.ee/museaalview/1671294>



Foto 47 Sadama tänav 1910

Vasakul Suur-Sadama 14 kõrge plankaed.

ERM Fk 111:40

<https://www.muis.ee/museaalview/623892>



Foto 48 Sadama tänav 1910

Lippaiad ja plankaiad.

ERM Fk 111:61

<https://www.muis.ee/museaalview/623913>



Foto 49 Tallinna tänav 1892.

Pildilt on eristatav Laurentsiuse kirikut ümbritsev tänaseni säilinud madal kiviaed.

SM F 4551



Foto 50 Vaade Tallinna tänavale, esiplaanil Kuressaare Eesti Seltsi hoone, 1900–1910.

Tänavat ääristab mõlemast küljest majade vahel kulgev kõrge krohvitud kiviaed. Vasakpoolse aia kohal on ilmselt okastraat.

AM N 5640:63

<https://www.muis.ee/museaalview/2076079>



Foto 51 Metodistide palvemaja Tallinna tänaval 1920. aastate alguses.

Puiplankaed ja dolomiiitpostid.

SM F 3761:2290



Foto 52 Tallinna tänava algus 1930. aastatel (?)

Paremal lihtne paeplaatidega kaetud paekiviaed (veidi lagunenu). Lõpus tänava vasakul küljel näha kõrged kivist väravapostid ja sellest edasi kõrge aed.

SM F 4126:18



Foto 53 Tallinna tänav 1930. aastatel

Hoonete vahel krohvitud kiviaed kahe paari dekoratiivpeadega väravapostiga (tagumised kõrgemad).

SM F 3807:102



Foto 54 Tallinna tänav 1930. aastate II poolel

Hoonest paremal ja vasakul ehispeadega krohvitud väravapostid. Edasi jätkub kuivlaona ehitatud lihtsa kiviaiana, milles on puitvärav.

SM F 3540:17



Foto 55 Tallinna tänav 1930. aastate II poolel

Pritskrohviga kaetud kõrget kiviaeda katavad paksud paeplaadid. Aias on dolomiitplokkidest ehispeadega värav.

SM F 3813:126



Foto 56 Matuserong Tallinna tänaval, taamal hoone Tallinna tn 21, 1960-1970.

Tallinna tn 21 otsas olnud ajutine kiviaed

SM F 4164:118 F

<https://www.muis.ee/museaalview/3445105>



Foto 57 Tallinna tänav 1940.

Krohvitud ja paeplaatidega kaetud piirdemüüri sees on dolomiitplokkidest ehispdeadega väravapostid.

RM F 100:689

<https://www.muis.ee/museaalview/952750>



Foto 58 Tolli tänav: paremal hotell Central, taamal vasakul Salongklubi, 1902–1912.

Vasakul näha dolomiitplokkidest soklil puitaed hoonete vahel.

SM F 4126:22 Fd

<https://www.muis.ee/museaalview/3001881>



Foto 59 Tolli tänav, taamal Salongklubi, enne I maailmasõda

Paremal krohvimata paekiviaed ja vasakul ja keskel hoonete vahel krohvitud paekiviaiad kõrgusega ligikaudu 2m.

SM F 4126:214



Foto 60 Tolli tänav 1910

Tolli tn 2 vastas olnud kõrge krohvitud kiviaed.

ERM Fk 111:49

<https://www.muis.ee/museaalview/623901>



Foto 61 Kuressaare linnavaade umbes 1910

Tolli tänava turuplatsi lihtne krohvimata kiviaed (osaliselt praeguseni säilinud).

ERM Fk 84:28

<https://www.muis.ee/museaalview/592006>



Foto 62 Elamu Tolli tänav 9, 1992

Vaade Tolli tn ja Suur-Põllu tänava nurgalt. Hoonega piirneb silevuugiga katteplaadita kiviaed.

ERA.T-76.1.13154

https://register.muiinas.ee/ftp/DIGI_2013/pdf/eraT-0-76_001_0013154.pdf



Foto 63 Elamu Tolli tänav 9, 1992.

Vaade Tolli tänavalt. Hoonega piirneb osaliselt krohvitud katteplaadita kiviaed.

https://register.muinas.ee/ftp/DIGI_2013/pdf/eraT-0-76_001_0013154.pdf



Foto 64 Vaade üle Põduste jõe Lootsi tänavale Tori linnaosas, 1907–1910

Üle põduste jõe viis puitpostidega lattaed. Jõe kaldal olevaid krunte on piiranud puitlipp- ja plankaiad.

SM F 3636:10



Foto 65 Wildenbergi nahavabrik ja seda ümbritsevad hooned, 1930–1939.

Tori piirkonna lippaiad.

SM F 3716:26 F

<https://www.muis.ee/museaalview/2770549>



Foto 66 Vaade Kuressaare
Laurentsiuse kirikule, 1900–1910

Praegust Torni tänavat ääristab
vasakult krohvitud ja paremal
krohvimata kiviaed.

AM N 5640:2

[https://www.muis.ee/museaalview/
2076315](https://www.muis.ee/museaalview/2076315)



Foto 67 Turu tänav 1910

Vasakul praeguse koerapargi lihtne
horisontaalsetest laudadest aed.
Paremal üle 2m kõrged kiviaiad
plankväravatega.

ERM Fk 111:48

[https://www.muis.ee/museaalview/
623900](https://www.muis.ee/museaalview/623900)



Foto 68 Uus tänav umbes 1912.

Puitplankaiad mõlemal pool
tänavat.

SM F 3761:1386



Foto 69 Uus tänav 1925–1934.

Erinevad lippaiad Uuel tänaval.

SM F 3761:1387 F

[https://www.muis.ee/museaalview/
1676508](https://www.muis.ee/museaalview/1676508)
