

Rippviilud taimornamentikaga



Pärnu, Kuuse 3



Pärnu, Papli 9 (1890. a.)
(foto: L. Välja erakogust)



Pärnu, Tammsaare 7
(foto: L. Välja erakogust)



Pärnu, Papli 9 (1890. a.)



Pärnu, Lehe 1
(foto: L. Välja erakogust)



Pärnu, Papli 4

Lisa 2.5 Viiluvälja kaunistused

Rippviilud taimornamentikaga:
väändornament



Viljandimaa, Pärsti mõis (ehit. 1871-1872.a.)



Rakvere, Parkali 2/ Pikk 17 (1887. a.)



Pärnu, Kerese 9



Paldiski raudteejaam (varikatus)
(jaam avati 1870.a.)



Pärnu, Karusselli 6



Aegviidu raudteejaam (avati 1870.a.)

Lisa 2.5 Viiluvälja kaunistused

(Ripp)viilud taimornamentikaga:
lehemotiiv



Tartu, Vallikraavi 10



Pärnu, Sääse 1
(foto: L. Välja erakogust)



Pärnu, Suur-Sepa 12/Väike-Kuke



Tartu, Liivi 5



Haapsalu, Posti 17



Pärnu, Papli 5



Pärnu, Supeluse 10/Karusselli 1



Tartu, Tähtvere 5 (veranda)



Kuressaare, Pikk 14 (ukse varikatus)

Lisa 2.5 Viiluvälja kaunistused

**Rippviilud taimornamentikaga:
lillemotiiv**



Tartu, Vallikraavi 10



Tallinn, Niine 12



Tallinn, J. Poska 53 (ukse varikatus)



Haapsalu kuursaal, Promenaadi 4
(proj. 1897.a., arh. R. Knüppfer; rekonstr.)



Pärnu kuursaal,
Mere pst 22
(proj. 1893. a.)



Pärnu, Lehe 3A



Pärnu, Lehe 3A

Lisa 2.5 Viiluvälja kaunistused

Rippviilud taimornamentikaga:
liliaõie motiiv



Pärnu, Aia 11



Tallinn, Õie 30



Tallinn, Õie 30

Rullisornament



Tallinn, Õie 17



Pärnu, Tulbi 8



Tallinn, Kadriorg, J. Poska/Vesivärava
nurgal



Tallinn, Niine 5 (ukse varikatus)

Lisa 2.5 Viiluvälja kaunistused

Rippviilud taimornamentikaga:
taimornament ja ringimotiiv



Tartu, Lossi 21/23



Tallinn, L. Koidula 12A



Tartu, Tiigi 5



Viljandi Tallinna mnt 11A

Rattamotiiv



Haapsalu, Võnnu 14 (ukse varikatus)



Haapsalu, Võnnu 21 (ukse varikatus)



Pärnu, Karja 19/Suur-Posti

Räästapits ning dekoratiivsed ripplaudad



Tallinn, Vana-Kalamaja 37



Tallinn, Suur-Patarei 17



Järvamaa, Säreveere mõis
(foto: L. Välja erakogust)



Tallinn, Mäekalda 9 (abihoone)



Tallinn, Niine 3



Tallinn, Tööstuse 11



Tartu raudteejaam, Vaksali 6
(valmis 1877. a.)



Tallinn, Tööstuse 15



Tallinn, Telliskivi 25 (1875. a.)



Tallinn, Poska 41 (proj. 1884. a.,
arh. A. Fedotov)



Tallinn, Paldiski mnt 39



Tallinn, L. Koidula 24, (detail)



Lisa 2.5 Viiluvälja kaunistused

Puitkonstruktsiooni esiltevad lahendused:



Paide raudteekompleks (elamu), Vaksali 8
(liin avati 1917.a.)



Paldiski, A. Adamsoni 3, I k
(A. Adamson, 1896. a.)



Kuessaare, Pärna 56



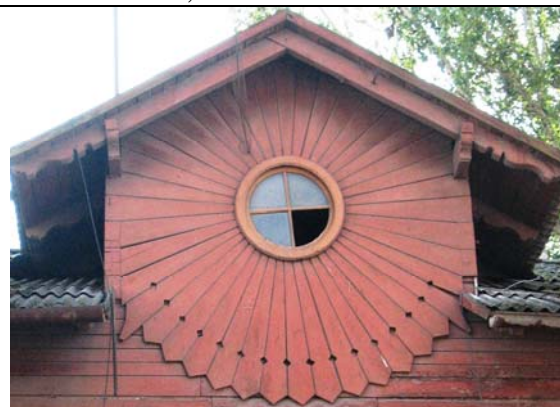
Pärnu, Esplanaadi 3



Narva-Jõesuu, Aia 45 (I k varikatus)



Narva-Jõesuu, Aia 29



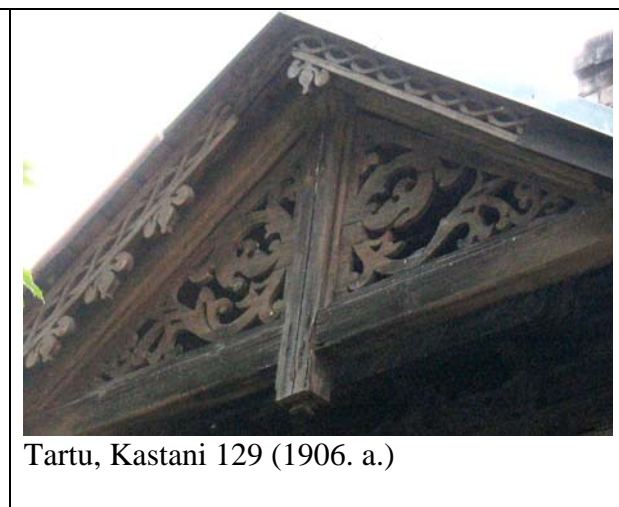
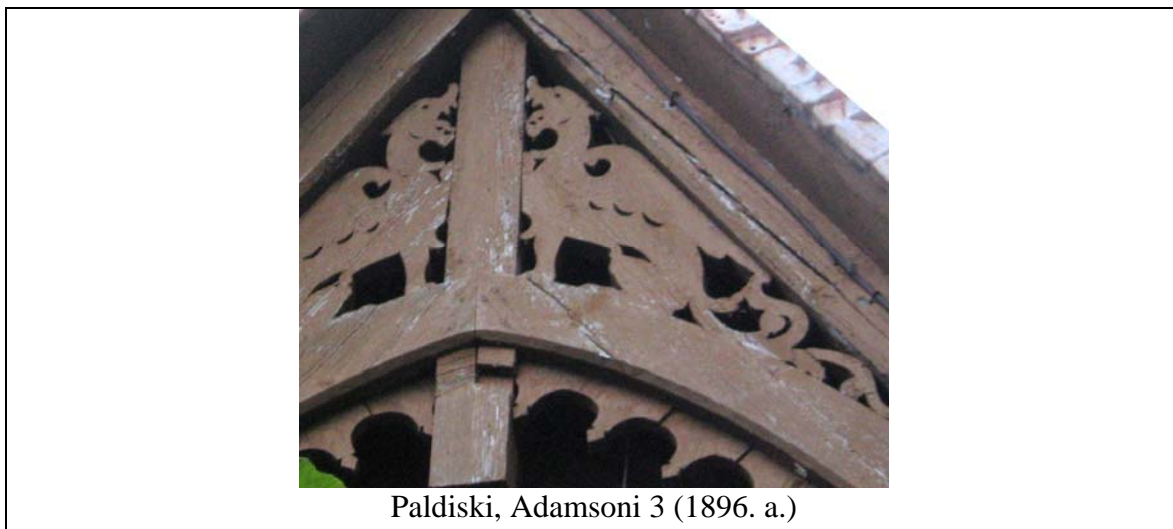
Tallinn, Niine 5



Jõgevamaa, Kallaste, Võidu 91

Lisa 2.5 Viiluvälja kaunistused

Fantastilised olendid



Lisa 2.5 Viiluvälja kaunistused

Erinevad näited



Aegviidu raudteekompleks, elamu
(varikatus) (jaam avati 1870.a.)



Tallinn, Mäekalda 9



Tartu, Kastani 17 (1901-1907.a.)



Narva-Jõesuu, Aia 45 (varikatus)



Tallinn, L. Koidula 12A



Tallinn, Pärnu mnt 123 (1882. a.)