

Lisa 2.2 Konsolid

Taimornament



Tallinn, Toompuiestee 10



Haapsalu, Vaikne kallas 17
(rõdu)



Tartu, Tähtvere 5
(veranda)



Tallinn, Falgi tee 3/
Toompuiestee



Narva-Jõesuu, Pargi 6



Tartu, Vallikraavi 13
(veranda)



Tallinn, A. Adamsoni 17



Tallinn, Kõie 6



Tallinn, J.
Poska/Vesivärava nurgal

Lisa 2.2 Konsoolid

Lehemotiiv



Tallinn, Wismari 3



Särevere mõis (vintskapp)
(foto L. Välja erakogust)



Tallinn, Niine 10
(arh. K. Wilcken, 1893. a.)

Akantuslehe motiiv



Pärnu, Pikk 24 (torn)



Paide, Pärnu tn 12



Haapsalu, Promenaadi 4
(kuursaal) (proj. 1897.a.)



Tallinn, Vesivärava 20



Tallinn Malmi 10/Kopli 22



Haapsalu, Posti 20

Geomeetriline konstruktiivne kujundus



Tallinn, Pärnu mnt 123 (1882.a.)



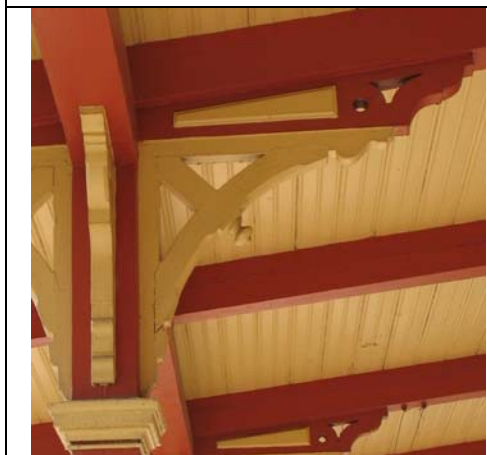
Tallinn, Kopli tn./Vabriku 1
(II k rõdu)



Paldiski,
Adamsoni 3
(1896.a.)



Tallinn, Küti 3



Haapsalu, raudteejaam (perrooni
varikatus) (arh. K. Verheim, proj.
1904.a.)



Tallinn, Vana-Kalamaja
11A/ Tööstuse



Tallinn, L.
Koidula 12A

Ringi- ja rattamotiiv



Ida-Viru maa, Alajõe



Haapsalu, Posti 17



Tallinn, Mai 2



Narva-Jõesuu, Hele Park
(paviljon)

Jõuline mahuline kujundus



Tallinn, Koidula 24



Tallinn, Soo 15/ Vana-Kalamaja



Paldiski raudteejaam (avati 1870.a.)



Aegviidu raudteejaama hoonetekompleks, pagasikuur

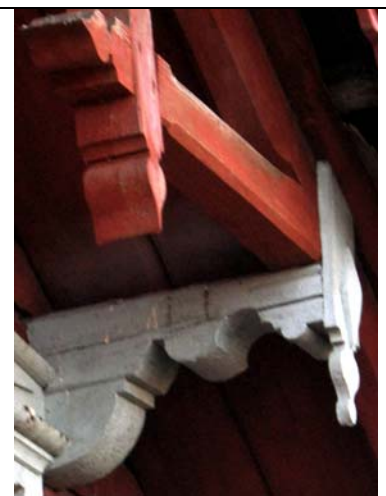


Tallinn, Poska 41 (arh. A. Fedotov, 1884.a.)

Ehislauaga kaunistatud konsool



Tallinn, Koidula 20



Paide, Vaksali 8 (jaam avati 1917.a.)

Paelornamendi variatsioonid



Narva-Jõesuu, Aia 45



Narva-Jõesuu, Hele Park
(paviljon)



Tallinn,
Toompuiestee 18/
Falgi 1



Ida-Virumaa Kuremäe kirik



Tallinn, L. Koidula
12A

Nelik- ja kolmiksiiru motiiv



Tallinn, L. Koidula 16



Haapsalu, Promenaadi 6

Lisa 2.2 Konsoolid

Unikaalsed näited



Pärnu, Pikktn 20



Kuessaare, pärna 56