

Lisa 2.1 Akende kaunistused

Saelõikeline taimornament üla- ja/või alaosas



Tartu, Aleksandri 21, I k



Tallinn, Tuukri põik 10 A (II k)



Tartu, Kastani 135 (ärkliaken)



Pärnu, Supeluse 7, II k

Lisa 2.1 Akende kaunistused

Saelõikeline taimornament üla- ja/või alaosas



Tartu, Raadiku 121, I k



Tartu, Kastani 10, I k (1883.a.)

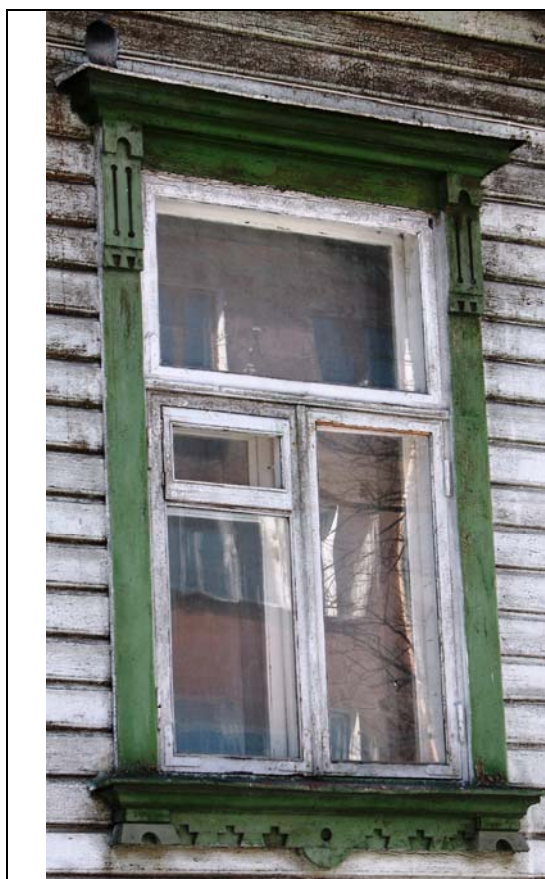


Tallinn, Õie 17, I k



Tartu, Kastani 25, I k (1905-1907.a.)

Saelõikeline taimornament üla- ja/või alaosas:  
stilisatsioon



Tallinn, Pärnu mnt 123, I k (proj. 1882.a.)



Tallinn, Narva mnt 26, I k



Tallinn, Õle 18, II k



Tallinn, Kõie 6, I k

Lisa 2.1 Akende kaunistused

Saelõikeline taimornament üla- ja/või alaosas:  
peiteldatud dekoor



Pärnu, Pikk tn. 20, II k



Tallinn, Mäekalda 11, I k

Lisa 2.1 Akende kaunistused

Sakkidega kaunistus



Pärnu, Mere pst 14, I k  
(foto: L. Välja erakogust)



Haapsalu, Posti 20, I k



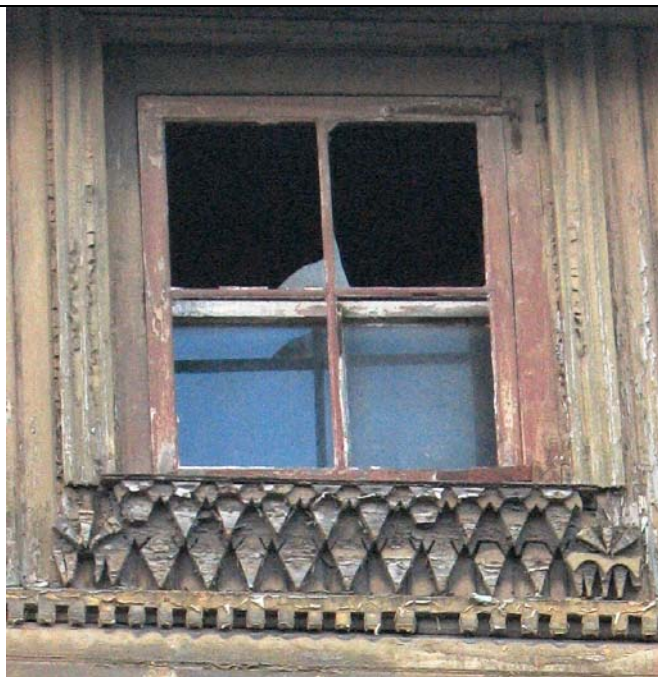
Tallinn, Õie 17, II k



Viljandi raudteekompleks (elamu), Metalli 2, I k  
(jaam valmis 1897. a.)



Tallinn, Vabriku 37, I k



Tallinn, Tuukri 22 (ärkliaken)



Tallinn, Õle tn 15 II k



Tallinn, Tuukri 22, II k



Põlvamaa, Värskas, Kalda 4, I k



Valgamaa, Kaagjärve  
jaamahoone (Valga-Mõniste  
liin avati 1903. a.), I k



Narva-Jõesuu, Pargi tn. 6, I k



Tallinn, Poska 23/25, II k

Lisa 2.1 Akende kaunistused

**Liliamotiiv**

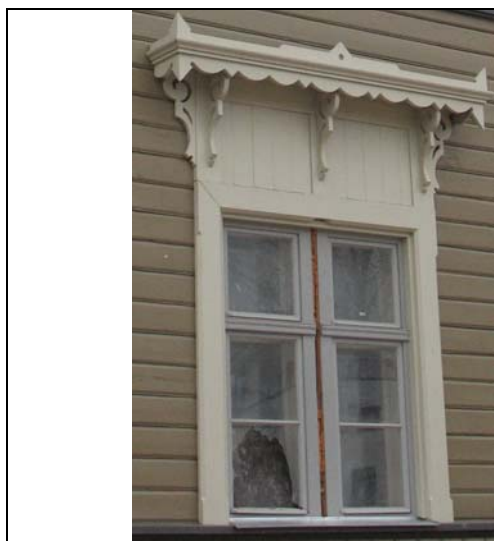


Tartu, Jakobi 52, II k



S Narva-Jõesuu, Pargi tn. 6, II k.

**Kaare ja sakiga kaunistus**



Tartu raudteejaam, I k Raudteearhietkuur, vaksalihoone (Tapa-Tartu liin avati 1877. a.)



Tallinn, Suvila 1, Pääsküla raudteejaam, I k (1916.a.)



Lisa 2.1 Akende kaunistused

**Kaartega kaunistus**



Tallinn, Vesivärava 24, I k

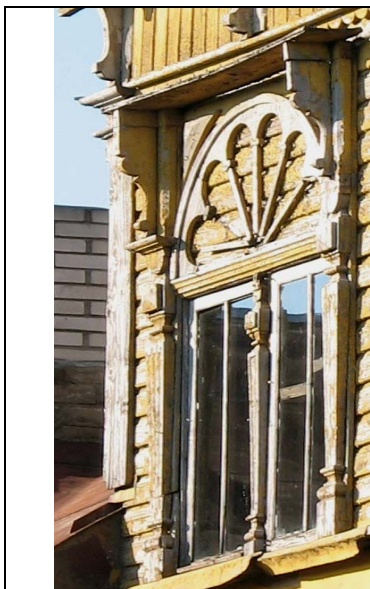


Tallinn, Soo 44, I k



Lääne-Viru mk Kabala  
raudteejaam, I k

**Poolkaarega ülaosa kaunistus**



Haapsalu, Posti 20 (torn)



Tartu, Tähe 26, IIk (juugendelamu)



Tartu, Veski 45, I k (1902.a., arh. F. Hübbe)



Tallinn, Kollane 13, I k



Tartu, Tähe 7, II k



Tartu, Liivi 3, II k



Tallinn, Poska tn. 41, II k (arh. A. Fedotov, 1884.a.)

Lisa 2.1 Akende kaunistused

**Looklevad saelõikelised piirded:**  
küljeliistude rõhutamine



Tallinn, Fr. Faehlmanni 48, I k



Tartu, Eha 16, I k



Haapsalu, Kooli 5, I k



Rakvere, Pikk 17/ Parkali 2, I k (1887.a.)



Taru, Aleksandri 19, I k

Lisa 2.1 Akende kaunistused

Ärkliakende saelõikelised kaunistused



Haapsalu, Õhtu-Kallas 17



Viljandi Tallinna mnt. 11A



Rakvere, Parkali 2



Kallaste, Võidu 28, II k

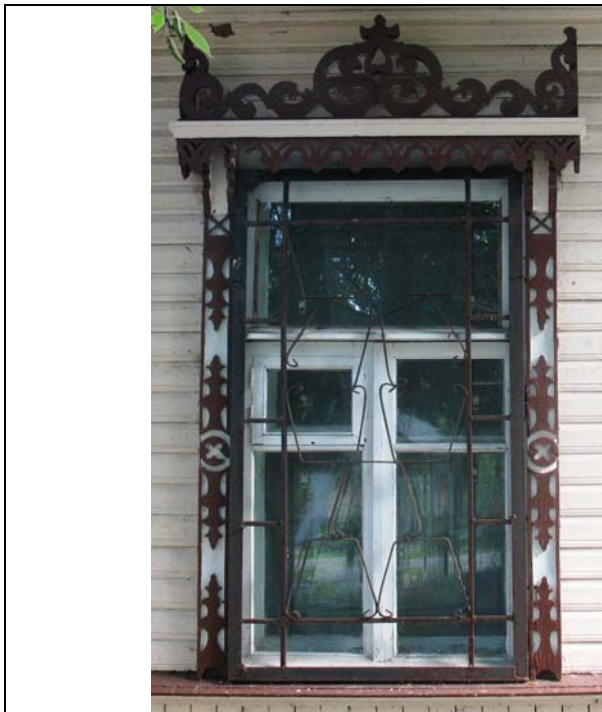


Tartu, Kastani 22



Pärnu, Supeluse 7

**Geomeetriliste saelõikemustrite aplikatsioonid**



Narva-Jõesuu, Nurme 38, I k



Kuremäe kloostrikompleks  
(eluhuone), I k



Narva-Jõesuu, Nurme 19,  
II k



Kuressaare, Kitsas 6 Ik



Narva-Jõesuu, Vabaduse  
44, I k

Neogooti motiivid



Haapsalu, Rütli 1 (ärkliaken)



Tallinn, Niine 10 (II ja III k,  
arh. K. Wilcken, 1893.a.)



Pärnu, Nikolai 28, I k.



Tarumaa, Kukulinna mõis, I k  
(foto L. Välja erakogust)

**Liistu astmeline laiendus**



Kuessaare, Suur-Põllu 3, I k



Tallinn, Toompuiestee 18, II k



Paldiski raudteejaam, I k (avati  
1870. a.)



Aegviidu raudteejaam, I k (avati  
1870. a.)

**Voluudimotiiviga külgnevad aknad**



Paldiski, Adamsoni 3, I k  
(A. Adamson, 1889.a.)



Tallinn, Toompuiestee  
18/Falgi tee 1, I k



Haapsalu, Promenaadi 1, II k (proj. 1897.a.)



Lisa 2.1 Akende kaunistused

**Kolmnurkviiluga kaunistus**



Tartu, Kastani 65, I k (1890-1891.a.)



Paide, Pikk 13, I k

**„Sibul”- kaunistus**



Paide raudteekompleks (elahoone)  
Vaksali 8,  
I k (avati 1917.a.)



Järvamaa, Karjamaa talu, I k  
(foto: L. Välja erakogust)

**Rombimotiiviga kaunistus**



Paide raudteekompleks (elamu),  
Vaksali 8, II k (lavati 1917. a.)



Aegviidu raudteekompleks (elamu), I k,  
(avati 1870. a.)



Tallinn, Küti 3, II k



Pärnu, Rooski 5, I k  
(foto: L. Välja erakogust)



Pärnu, Supeluse 11, I k  
(foto: L. Välja erakogust)

Lisa 2.1 Akende kaunistused

**Geomeetrilised tahveldised akna ülaosas:**  
ringimotiiviga;  
ruudumotiiviga keskel



Narva-Jõesuu, Aia 45 I k



Kuressare, Suur-Põllu 18, I k



Haapsalu raudteejaam,  
I k (1904. a., arh. K.  
Verheim)



Pärnu, Nikolai 28, I k



Kuressaare, Suur-Põllu 8, I k



Rakvere, Pikk 24, I k

**Kõrgendatud tahveldis akna ülaosas**



Tallinn, Koidula 18, I k

Tallinn, Toompuiestee 10, I k

Tallinn, Loode 12, I k

**Ristuvate diagonaalidega paelornament**



Pärnu, Esplanaadi 1, I k

Tallinn, Poska 41 I k (1884. a.)

**Teemantlõikelise kaunistuse variatsioonid:**  
sh. ristatud nurgalaudadega aken



Narva-Jõesuu, Nurme 8, I k.



Paide, Rüütli 4, I k



Tartu, Tähe 65, II k



Tartumaa, Peedu, I k  
(foto: L. Välja erakogust)



Tartu, Tähe 17, I k

Lisa 2.1 Akende kaunistused

**Mahulised piirded ripatsimotiividega**



Tartu, Aleksandri 18, I k



Tartu, Kastani 23, I ja II k  
(1905-1907.a.)

**Venepärased (kiilkaarega) lahendused**



Tallinn, Poska 41, I k (arh. A.  
Fedotov, 1884.a.)



Pärnu, Mere pst 16, II k  
(foto: L. Välja erakogust)

Lisa 2.1 Akende kaunistused

**Hammaslõikeline kaunistus**



Pärnu, Tammsaare 13, I k  
(foto: L. Välja)



Tallinn, Soo 52, II k

**Köisornament**



Kuessaare, Veski 5, I k



Kuessaare, Lossi 25, I k



Rakvere, Pikk 27 lk



Klooga raudteejaam, I k



Viljandi mk, Pärsti mõis, I k  
(1871-1872. a.)



Viljandi Tallinna mnt. 11A, I k



**Eristuvad näited**



Narva-Jõesuu, Aia 29, I k



Tallinn, Vabriku 17, II k



Tartu, kastani 17, II k (1901-1907.a.)