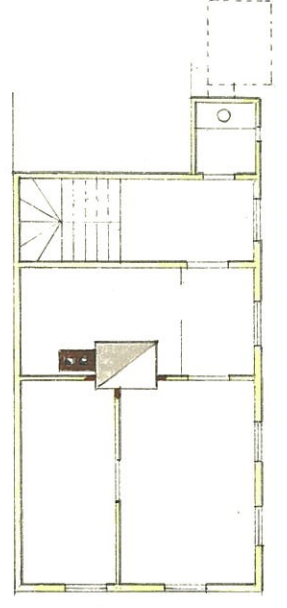


119
Станы двора принадлежатому ^{Ст.} С. Гофману, № 247. -
поднесенныя референтамъ № $\frac{318}{247}$ -



Станъ № 247. Значителен.
по рефер. на ст. 247. А.

въ точномъ референте.



Стану принадлежитъ принадлежностямъ 2 значитель. подд.
принадлежащихъ или доб. домомъ означен. по рефер. на ст. 247. А.

Домовладетель С. Гофманъ

№ 247
Kam. de 218
Hollandy No 16

Architectur-Ansicht von
S. Hofmann's Hofanlage
aus dem Jahre 1883.
Hofanlage von S. Hofmann
aus dem Jahre 1883.
Hofanlage von S. Hofmann
aus dem Jahre 1883.

H. W. Hoffmann

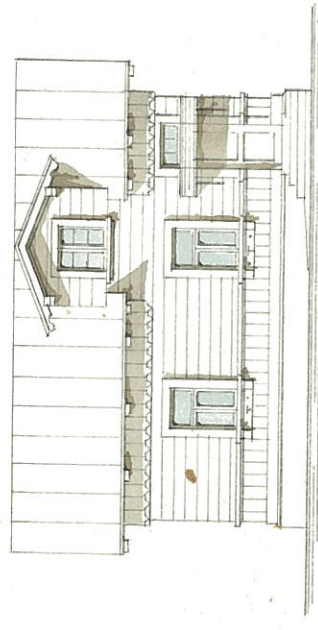
Architectur-Ansicht von

S. Hofmann's Hofanlage

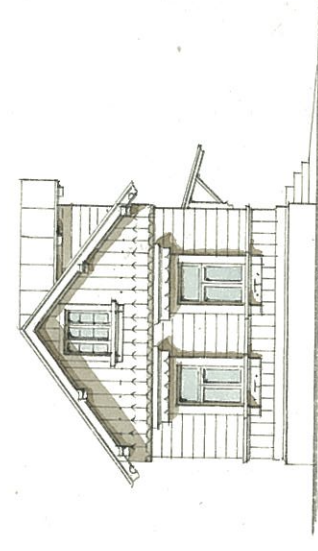
A. Spemann, 1883.

Проектъ на постройку дерев. одноэтажного дома
г. С. С. Водруну, въ 1^ю кварталу города № 318.
247.

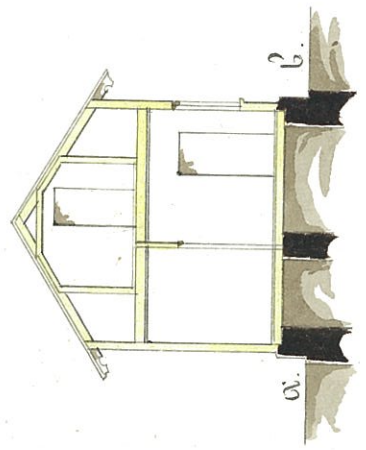
Боковой фасады



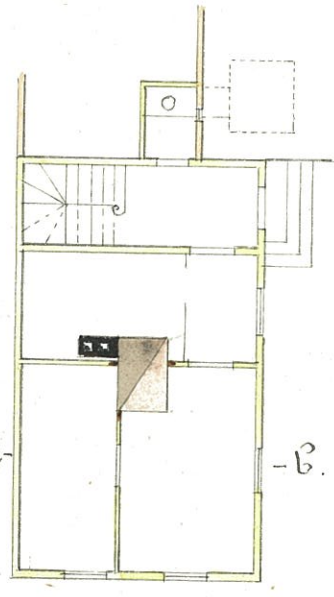
Передний фасады



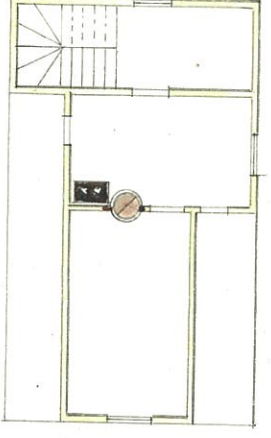
Срезъ по а.б.



Планъ нижняго этажа



Планъ верхняго этажа



А. Фрагманъ.

18 5/10 83.