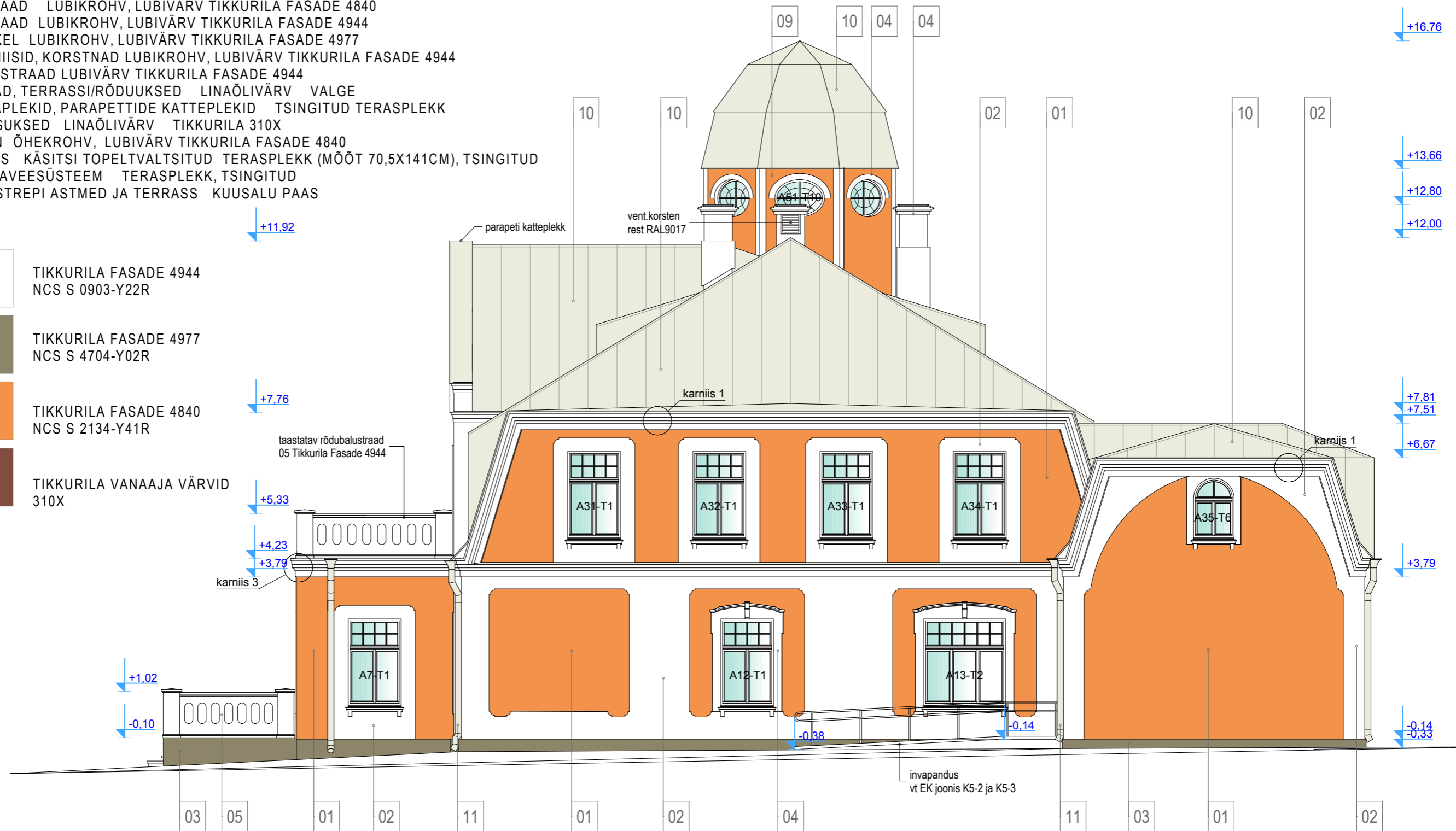


VIIMISTLUSMATERJALIDE SPETSIFIKATSIOON


- 01 FASSAAD LUBIKROHV, LUBIVÄRV TIKKURILA FASADE 4840
- 02 FASSAAD LUBIKROHV, LUBIVÄRV TIKKURILA FASADE 4944
- 03 SOKKEL LUBIKROHV, LUBIVÄRV TIKKURILA FASADE 4977
- 04 KARNIISID, KORSTNAD LUBIKROHV, LUBIVÄRV TIKKURILA FASADE 4944
- 05 BALUSTRAAD LUBIVÄRV TIKKURILA FASADE 4944
- 06 AKNAD, TERRASSI/RÖDUUKSED LINAÖLIVÄRV VALGE
- 07 AKNAPLEKID, PARAPETTIDE KATTEPLEKID TSINGITUD TERASPLEKK
- 08 VÄLISUKSED LINAÖLIVÄRV TIKKURILA 310X
- 09 TORN ÕHEKROHV, LUBIVÄRV TIKKURILA FASADE 4840
- 10 KATUS KÄSITSI TOPELTVALTSITUD TERASPLEKK (MÖÖT 70,5X141CM), TSINGITUD
- 11 VIHMAVEESÜSTEEM TERASPLEKK, TSINGITUD
- 12 VÄLISTREPI ASTMED JA TERRASS KUUSALU PAAS

- TIKKURILA FASADE 4944
NCS S 0903-Y22R
- TIKKURILA FASADE 4977
NCS S 4704-Y02R
- TIKKURILA FASADE 4840
NCS S 2134-Y41R
- TIKKURILA VANAAJA VÄRVID
310X



MÄRKUSED

1. Fassaadipinnad puhastada, teha krohviparandused ja krohvida ning värvida.
2. Fassaadi pinnalt eemaldada juhtmed, valgustid, restid jm mittevajalikud detailid.
3. Parandused teha algupärasele sarnase koostise ja struktuuriga materjalist.
4. Uued tsingitud plekist ümmargused vihmaveetorud teha vähemalt 150 mm läbimõduga.
5. Uued aknaplekid teha 0,6 mm tsingitud terasplekist, lõpetada ümarvaltsiga (tilgaplekk).
7. Linaõlivärvide toonid on valitud TIKKURILA VANA AJA VÄRVIDE kataloogist.
8. Tööde teostamisel võib projekteerijaga kooskõlastatult kasutada teiste tootjate analoogseid materjale ja meetodikat.
9. Enne värvimistöödega alustamist teha proovivärvimised!

Muudatus	16.01.2016	muudatused ja täiendused vast.ASARSA-osa ekspertiisi mittevastavuste tabelile	S.Laanemaa
Kuupäev		Muudatuse kirjeldus	Projekteerija
 ARC PROJEKT OÜ Tähtvere 4, 51007 Tartu REG.KOOD 10213412, E-72/2003E	Tellija KUUSALU VALLAVALITSUS Mõisa tee17, 24604 Kiiu alevik, Kuusalu vald REG.KOOD 75033496		Töö nr. 2015-016
	Esimees O.SUUDER Direktor J.KULASALU Vast.arhitekt S.LAANEMAA Projekteerija M.ALLMAA Kuupäev 05.10.2015	Töö nimetus KIIU MÕISAHOONE REKONSTRUEERIMINE MÕISA TEE 17, KIIU ALEVIK, KUUSALU VALD	
Joonis VAADE EDELAST			Mõõt M 1:100