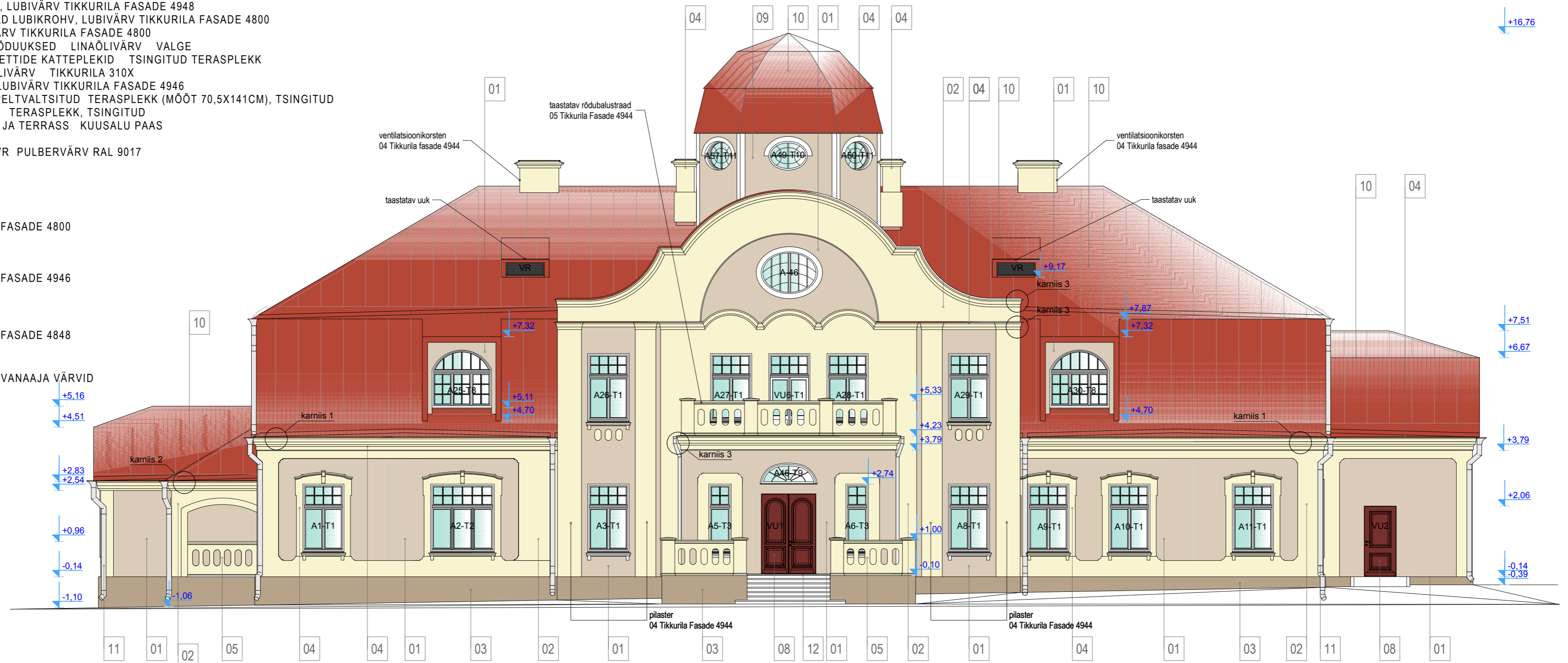


VIIMISTLUSMATERJALIDE SPETSIFIKATSIOON

- 01 FASSAAD LUBIKROHV, LUBIVÄRV TIKKURILA FASADE 4800
- 02 FASSAAD LUBIKROHV, LUBIVÄRV TIKKURILA FASADE 4946
- 03 SOKKEL LUBIKROHV, LUBIVÄRV TIKKURILA FASADE 4948
- 04 KARNIID, KORSTNAD LUBIKROHV, LUBIVÄRV TIKKURILA FASADE 4800
- 05 BALUSTRAAD LUBIVÄRV TIKKURILA FASADE 4800
- 06 AKNAD, TERRASSI/RÖDUUKSED LINAÖLIVÄRV VALGE
- 07 AKNAPLEKID, PARAPETTIDE KATTEPLEKID TSINGITUD TERASPLEKK
- 08 VÄLISUKSED LINAÖLIVÄRV TIKKURILA 310X
- 09 TORN ÕHEKROHV, LUBIVÄRV TIKKURILA FASADE 4946
- 10 KATUS KÄSITSI TOPELTVALTSITUD TERASPLEKK (MÖÖT 70,5X141CM), TSINGITUD
- 11 VIHMAVEESÜSTEEM TERASPLEKK, TSINGITUD
- 12 VÄLISTREPI ASTMED JA TERRASS KUUSALU PAAS

VENTILATSIOONIREST VR PULBERVÄRV RAL 9017

	TIKKURILA FASADE 4800
	TIKKURILA FASADE 4946
	TIKKURILA FASADE 4848
	TIKKURILA VANA AJA VÄRVID 310X
	RAL 9017



MÄRKUSED

1. Fassaadipinnad puhastada, teha krohviparandused ja krohvida ning värvida.
2. Fassaadi pinnalt eemaldada juhtmed, valgustid, restid jm mittevajalikud detailid.
3. Parandused teha algupärasele sarnase koostise ja struktuuriga materjalist.
4. Uued tsingitud plekid ümmargused vihmaveetorud teha vähemalt 150 mm läbimõõduga.
5. Uued aknaplekid teha 0,6 mm tsingitud terasplekist, lõpetada ümarvaltsiga (tilgaplekk).
7. Linaõlivärvide toonid on valitud TIKKURILA VANA AJA VÄRVIDE kataloogist.
8. Tööde teostamisel võib projekteerijaga kooskõlastatult kasutada teiste tootjate analoogseid materjale ja meetodikat.
9. Enne värvimistöödega alustamist teha proovivärvimised!

Ventilatsioonikorsten vt joon A46-2

09.02.2016	fassaadi viimistlus	S.Laanemaa
19.01.2016	ventilatsioonirestide viimistlus	S.Laanemaa
16.01.2016	muudatused ja täiendused vast.ASARSA-osa ekspertiisi mittevastavuste tabelile	S.Laanemaa
Muudatus	Kuupäev	Muudatuse kirjeldus
ARC PROJEKT OÜ Tähtvere 4, 51007 Tartu REG.KOOD 10213412, E-72/2003E		Tellija KUUSALU VALLAVALITSUS Mõisa tee 17, 24604 Kiiu alevik, Kuusalu vald REG.KOOD 75033496
Esimees	O.SUUDER	Töö nimetus
Direktor	J.KULASALU	KIIU MÕISAHOONE REKONSTRUEERIMINE
Vast.arhitekt	S.LAANEMAA	MÕISA TEE 17, KIIU ALEVIK, KUUSALU VALD
Projekteerija	M.ALLMAA	Joonis
Kuupäev	05.10.2015	VAADE LOODEST
		Pr.staad.
		PP
		Joon.nr.
		A-10
		Mööd
		M 1:100