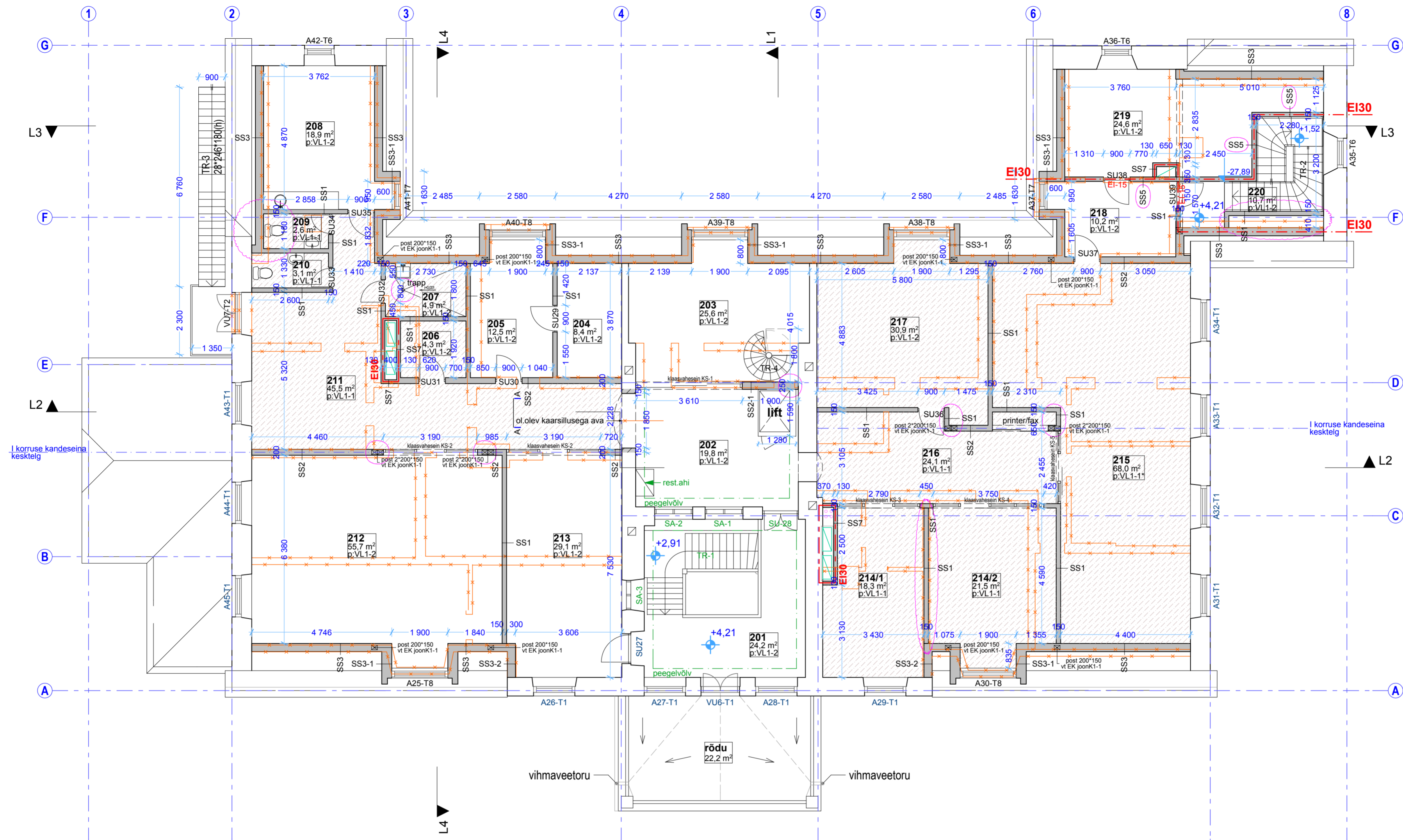


TEISE KORRUSE PLAAN M 1:100



RUUMIDE EKSPLIKATSIOON

Ruumi nr.	Ruumi nimetus/ töökohtade arv	pindala m <sup>2</sup>
201	trepikoda	24,2 m <sup>2</sup>
202	fuažee	19,8 m <sup>2</sup>
203	nõupidamise ruum	25,6 m <sup>2</sup>
204	serveriruum	8,4 m <sup>2</sup>
205	IT tööruum/1	12,5 m <sup>2</sup>
206	panipaik	4,3 m <sup>2</sup>
207	koristaja ruum	4,9 m <sup>2</sup>
208	puhke-söögiroom	18,9 m <sup>2</sup>
209	wc	2,6 m <sup>2</sup>
210	wc	3,0 m <sup>2</sup>
211	ooteruum	45,5 m <sup>2</sup>
212	kabinet/4	55,7 m <sup>2</sup>
213	kabinet/3	29,1 m <sup>2</sup>
214/1	kabinet/1	18,3 m <sup>2</sup>
214/2	kabinet/3	21,5 m <sup>2</sup>
215	kabinet/4+nõupidamine	68,0 m <sup>2</sup>
216	ooteruum	24,1 m <sup>2</sup>
217	kabinet/2	30,9 m <sup>2</sup>
218	koridor	10,2 m <sup>2</sup>
219	dokumentide hoidla/1	24,6 m <sup>2</sup>
220	evakuatsioonitrepikoda	10,7 m <sup>2</sup>
<b>teine korrus kokku</b>		<b>462,8 m<sup>2</sup></b>

TINGMÄRGID

	Olemasolev/säiliv konstruktsioon		Projekt. karkass-sein
	Lammutatav konstruktsioon		SS-1 150mm R=48dB* viimistlus kipsplaat 12,5mm puittaastplaat 12mm karkass/mineraalvill 100mm puittaastplaat 12mm kipsplaat 12,5mm viimistlus
	Kinnilaotav ava <sup>2</sup>		SS-2 200mm viimistlus kipsplaat 12,5mm puittaastplaat 12mm karkass/mineraalvill 150mm puittaastplaat 12mm kipsplaat 12,5mm viimistlus
A-T	Vahetatav aken ol.olevas avas		SS-3 275mm viimistlus kipsplaat 12,5mm puittaastplaat 12mm roovitus/mineraalvill 50mm aurutõke karkass/mineraalvill 150mm mineraalvilliplaat 50mm
A-T	Uus aken		SS-1 150mm R=48dB* viimistlus kipsplaat 12,5mm puittaastplaat 12mm roovitus/mineraalvill 50mm aurutõke karkass/mineraalvill 150mm mineraalvilliplaat 50mm
SA/SU	Restaureeritav siseaken/uks		SS-3 340mm viimistlus kipsplaat 12,5mm puittaastplaat 12mm roovitus/mineraalvill 50mm hingav aluskate vert.distantist 32mm tine roovlaudis 32mm tsingitud terasplekk 0,6mm
SU	Uus / vahetatav siseuks		SS-7 130mm R w=41dB viimistlus tt kipsplaat 2*15mm karkass Knauf CV100 vahel jäik kivivilliplaat 75mm
	Taastatav peegelvõlv		
	Ripplagi Ecophon Focus Ds plaatidest		
	Tuletõkkeseksiooni piir		

MÄRKUSED :

- Käesolevat joonist käsitleda koos arhitektuurse osa seletuskirjaga. Vastuolu ilmlemisel koheselt teavitada projekteerijat.
- Olemasolevad korstnalöörid on tinglikult tähistatud vast.invent.plaanile, algupärane ahi ruumis 202 restaureerida ja säilitada eksponaadina, küttekoldena ei kasutata.
- Evakuatsioonitrep TR-3 : konstruktsioon teras, astmed terasrest, trepipiirded terasprofiil (piirdepulkade max vahe 110mm)

NB! Kõik säilivad ja restaureeritavad konstruktsioonid ja detailid ning nendega seotud moodud tuleb tööde käigus täpsustada.

22.01.2016	ruumide 214/1 ja 214/2 vahel sein SS-1	S.Laanemaa
19.01.2016	kandepostid 200*150mm vast EK-osa muudatustele	S.Laanemaa
16.01.2016	muudatused ja täiendused vast ASARSA-osa ekspertiisi mittevastavuste tabelile	S.Laanemaa
Muudatus	Kuupäev	Muudatuse kirjeldus
ARC	ARC PROJEKT OÜ	Tellijä
Esimees	O.SUUDER	TAHTVERE 4, 51007 Tartu REG.KOOD 10213412, E-72/2003E
Direktor	J.KULASÄLU	KUUSALU VALLAVALITSUS
Vast.arhitekt	S.LAANEMAA	Mõisa tee 17, KIIU ALEVIK, KUUSALU VALD REG.KOOD 75033496
Projekteerija		Töö nr.
Kuupäev	05.10.2015	2015-016
		Töö nimetus
		KIIU MÕISAHOONE REKONSTRUEERIMINE
		MÕISA TEE 17, KIIU ALEVIK, KUUSALU VALD
		Joonis
		TEISE KORRUSE PLAAN
		Pr.staad.
		PP
		Joon.nr.
		A-03
		Mõõt
		M 1:100