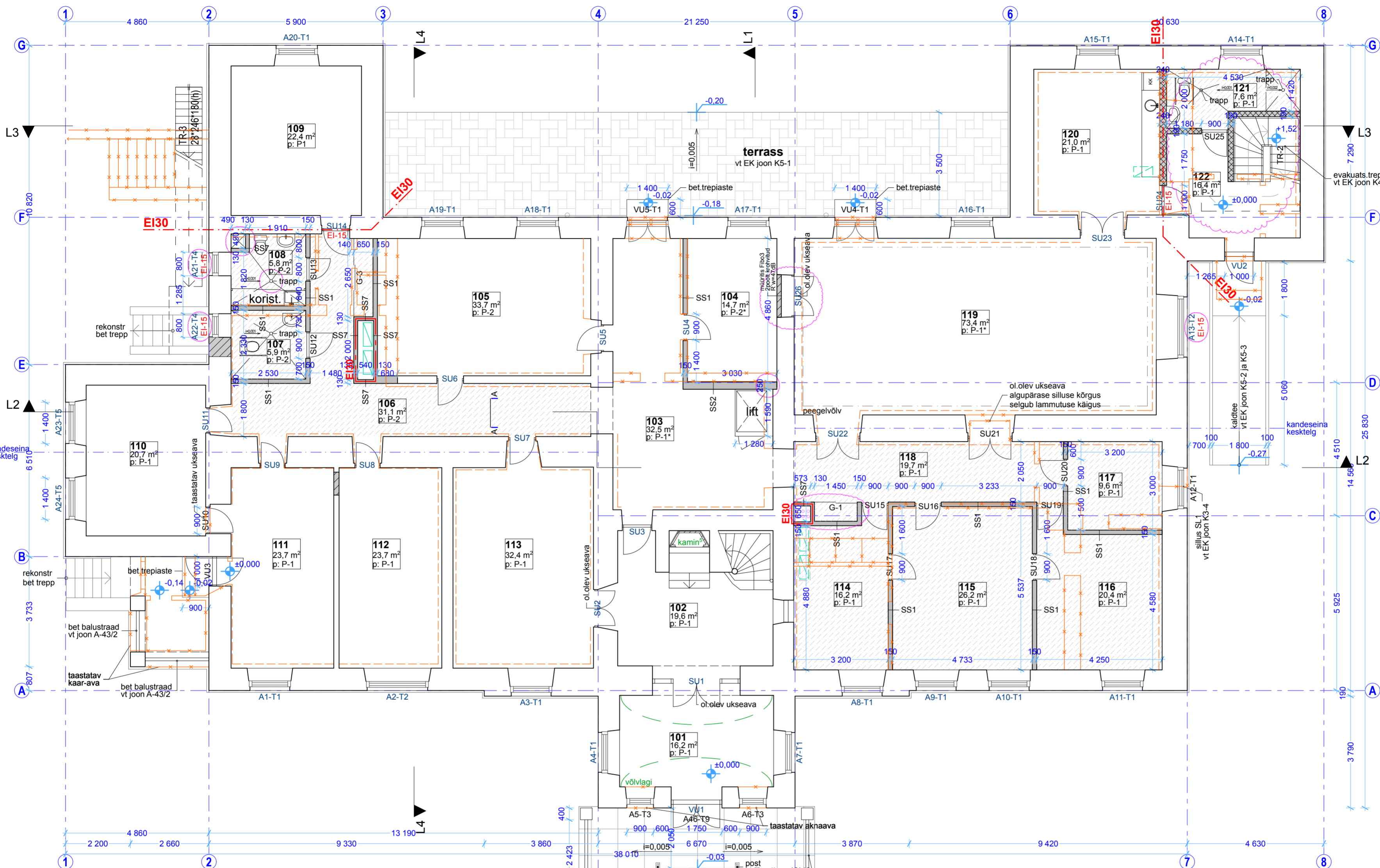


ESIMISE KORRUSE PLAAN M 1:100



RUUMIDE EKSPLIKATSIOON

Ruumi nr.	Ruumi nimetus/ töökohtade arv	pindala m ²
101	tuulekoda	16,2 m ²
102	fujee	19,6 m ²
103	ooteruum	32,5 m ²
104	kabinet/1	14,7 m ²
105	kabinet/1+koosolek	33,7 m ²
106	koridor	31,1 m ²
107	inva wc	5,8 m ²
108	wc+koristusvahendid	5,8 m ²
109	arhiiv	22,4 m ²
110	kabinet/2	20,7 m ²
111	kabinet/2	23,7 m ²
112	kabinet/2	23,7 m ²
113	kabinet/3	32,4 m ²
114	kabinet/1	16,2 m ²
115	kabinet/3	26,2 m ²
116	kabinet/2	20,4 m ²
117	kabinet/1+2	9,6 m ²
118	koridor+ooteruum	19,7 m ²
119	saal	73,4 m ²
120	saali abi/söögiruum	21,0 m ²
121	inva wc+dušš	7,6 m ²
122	evakuatsioonitrepikoda	16,4 m ²
esimene korrus kokku		492,8 m²

TINGMÄRGID

	Olemasolev/säiliv konstruktsioon		Projekt. karkass-sein
	Lammutatav konstruktsioon		SS-1 150mm R'w=48dB viimistlus kipsplaat 12,5mm puuilaastplaat 12mm* karkass/mineraalvill 100mm puuilaastplaat 12mm* kipsplaat 12,5mm viimistlus
	Säiliva seina lammutatavad lisakihid ³		SS-2 200mm R'w=48dB viimistlus kipsplaat 12,5mm puuilaastplaat 12mm* karkass/mineraalvill 150mm puuilaastplaat 12mm* kipsplaat 12,5mm viimistlus
	Kinnilaotav ava ²		SS-7 130mm EI-30 R'w=41dB viimistlus tt kipsplaat 2*15mm karkass Knauf CV100 vahel jääk kivivillaplaat 75mm
	Vahetatav aken ol.olevas avas		Projekt. kandesein
	Uus aken		KS-1 190mm R'w=49dB viimistlus columbia-kivi 190mm viimistlus
	Vahetatav uks ol.olevas avas		KS-2 240mm R'w=51dB viimistlus columbia-kivi 240mm viimistlus
	Uus siseuks		
	Ripplagi Ecophon Focus Ds plaatidest		
	ventilatsiooniaava laas		
	Tuletõkkeseinapiir		

MÄRKUSED :

- Käesolevat joonist käsitleda koos arhitektuurse osa seletuskirjaga. Vastuolu ilmnelisel koheselt teavitada projekteerijat.
- Säilivatel välis- ja kandeseintel eemaldatakse hilisemalt paigaldatud kihid (viimistlus, ehitusplaadid, roovitus) kuni algupärase müüritseni; kinnilaotavad avad välisseintes tuleb laduda põhimüüritisega sarnaste kivide ja mördiga.
- Põrandate konstruktsioon vt. EK joon K3-2, põrandakatted SA joon SK-2
- Märgedes ruumides (107, 108, 121) põranda kalded 1:80, trapi ümbruses ca 1m ulatuses 1:40.
- Algupärane kamin ruumis 102 säilitada eksponaadina, küttekoldena ei kasutata.
- Garderoobiüksed G-1 ja G-3 vt SA tabel 2 pos.46,48
- Peatrepi käsipuupost kinnitada kinnitusplaadiga 80*80mm, käsipuuposti- ja seinakinnitus kroom (vt. kaldtee käsipuupost kinnitus EK joon K5-2)

NB! Kõik säilivad ja restaureeritavad konstruktsioonid ja detailid ning nendega seotud moodud tuleb tööde käigus täpsustada!

16.01.2016	muudatused ja täiendused vast. ASARSA-osa ekspertiisi mittevastavuste tabelile	S.Laanemaa
28.12.2015	algupärane sein 120-121 vahel lammutada, ruum 121 - inva WC 7,6m ²	S.Laanemaa
Muudatus	Kuupäev	Muudatuse kirjeldus
ARC PROJEKT OÜ	Tellijaks	ESIMISE KORRUSE PLAAN
O.SUUDER	kuusalu valla valitsus	2015-016
J.KULASALU	Mõisa tee 17, 24604 Kiiu alevik, Kuusalu vald	Pr.staad.
S.LAANEMAA	REG.KOOD 10213412, E-72/2003E	PP
Projekteerija	Töö nimetus	Joon.nr.
Kuupäev	KIIU MÕISAHOONE REKONSTRUEERIMINE	A-02
05.10.2015	Mõisa tee 17, KIIU ALEVİK, KUUSALU VALD	Mõõt
	ESIMISE KORRUSE PLAAN	M 1:100