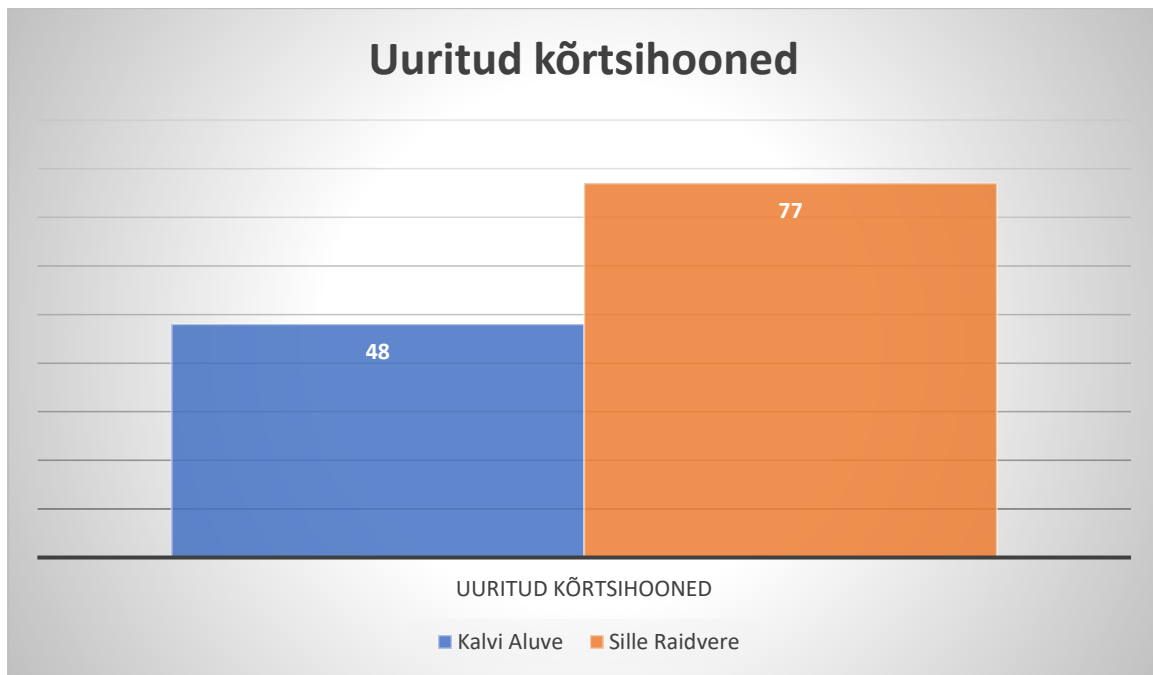


LISA 5. STATISTIKA. KÕRTSID

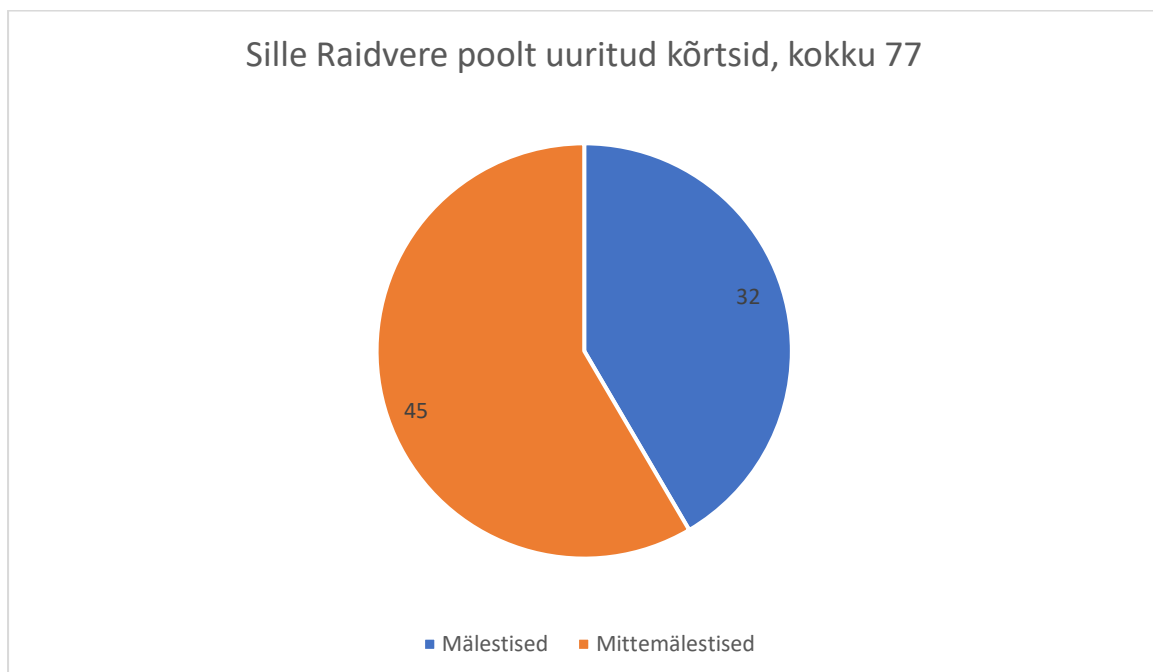
TÖÖS KÄSITLETUD OBJEKTID

Kõrtse kokku 77, mälestisi 32. K.Aluve poolt uurimata 29 kõrtsihoonet

K.Aluve poolt uuritud 48 kõrtsihoonet, neist 22 riikliku kaitse all

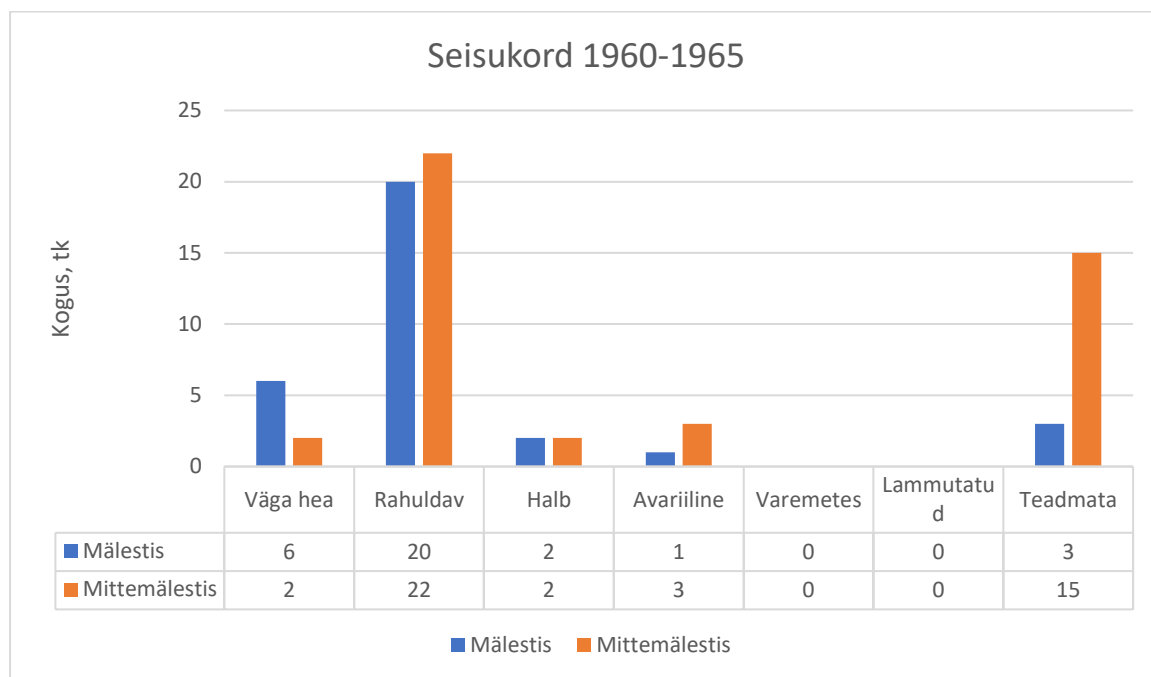


1. Töös käsitletud kõrtsihooned.

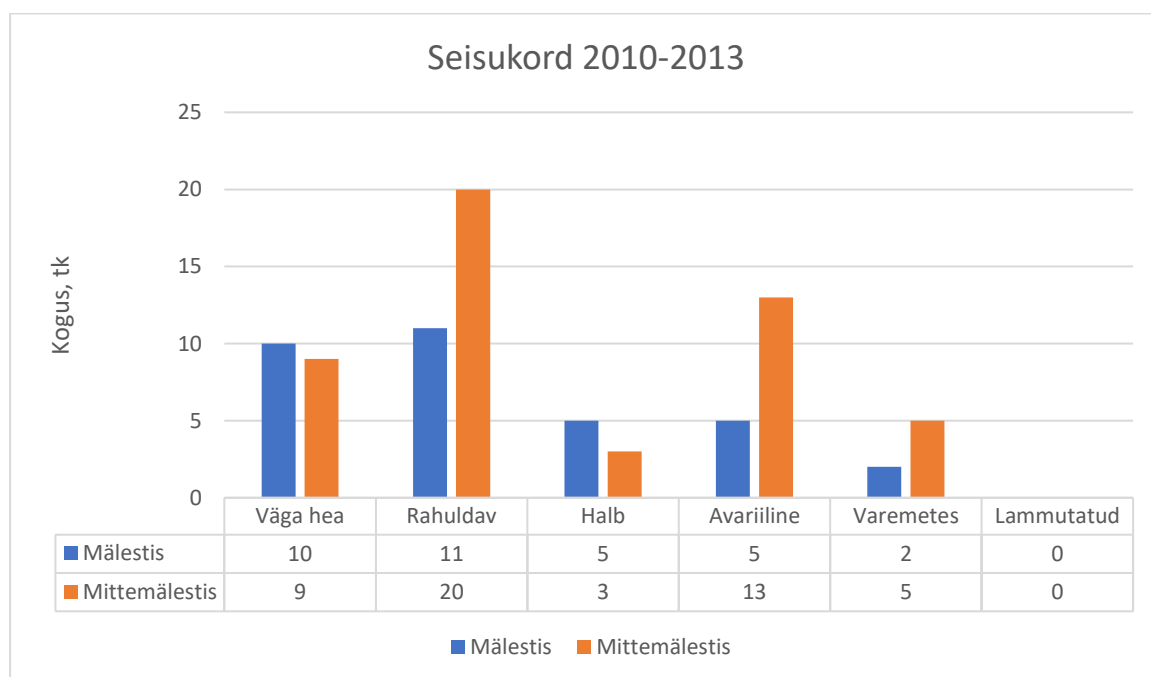


2. Töös käsitletud mälestised ja mittemälestised.

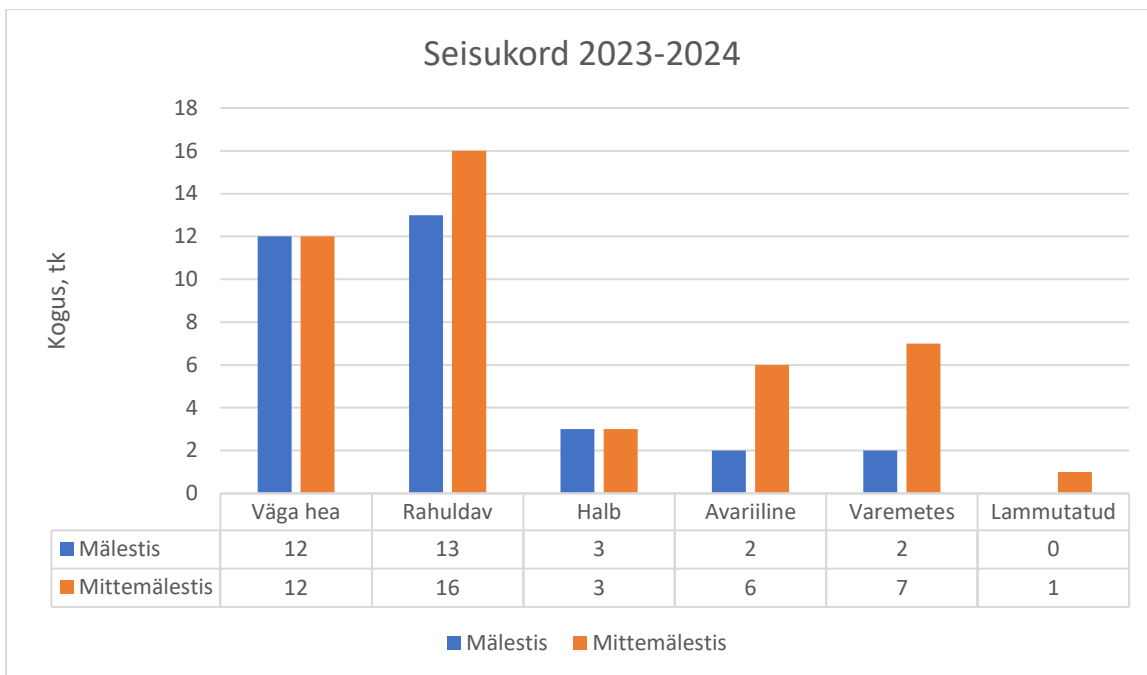
Kõik uurimistöös käsitletavat kõrtsid, 77 tk.



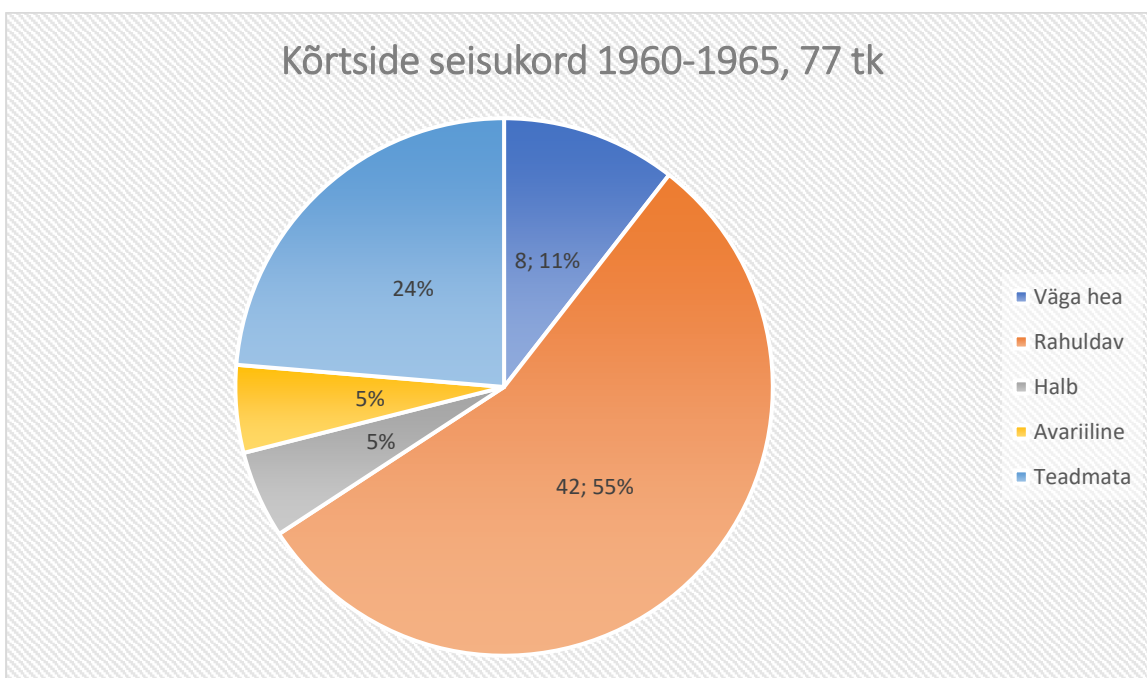
3. Kõrtside seisukord 1960-1965, Kalvi Aluve uurimistöö ning olemasolevate fotode järgi.



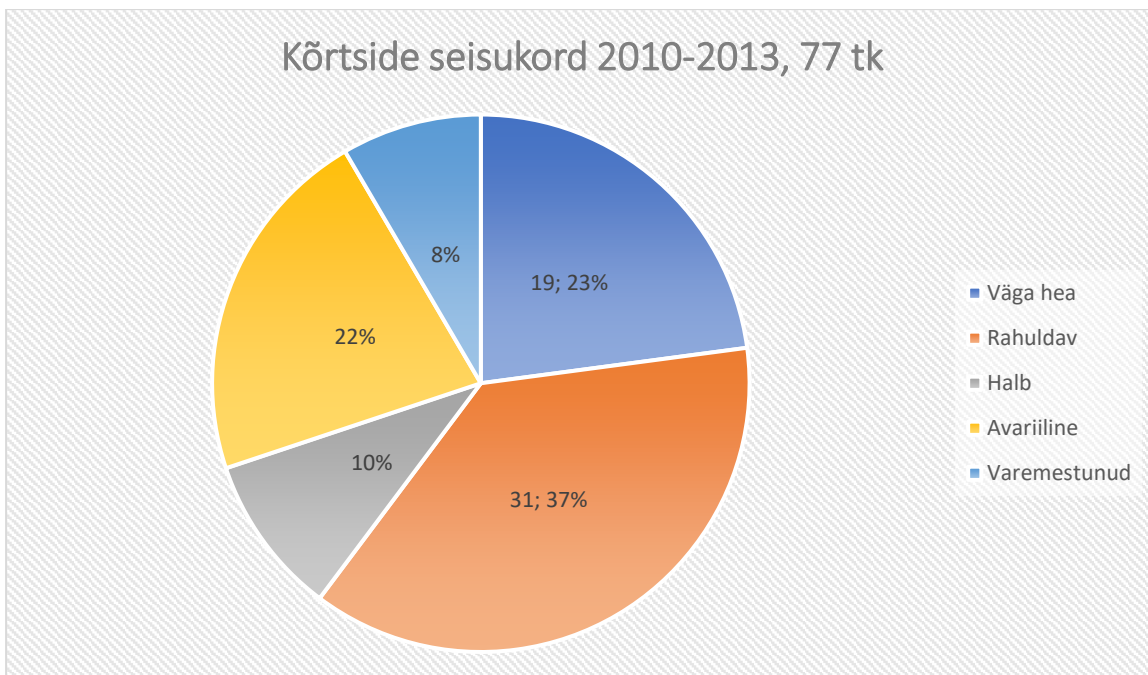
4. Kõrtside seisukord 2010-2013, töö autori järgi.



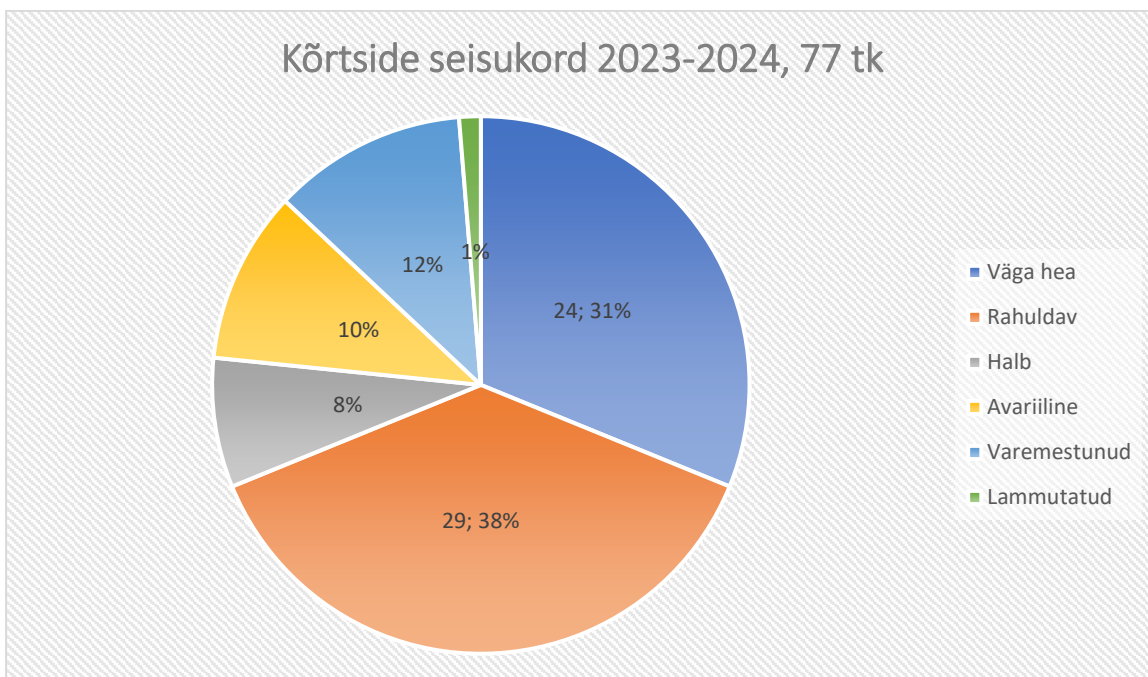
5. Kõrtside seisukord 2023-2024, töö autori järgi.



6. Kõrtside seisukord 1960-1965.

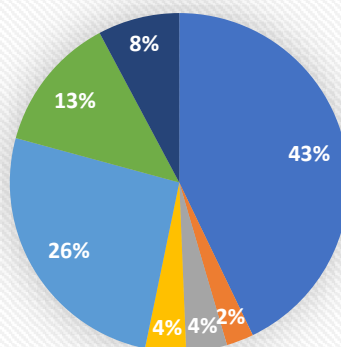


7. Kõrtside seisukord 2010-2013.



8. Kõrtside seisukord 2023-2024.

Hinnang kõrtside katusemaastikule, 2024



- A. Autentne
- B. Väheste muudatustega
- C. Ülakorruse väljaehitusega
- D. Kaotatud ulualusega
- E. Katusekuju muudetud või osa katusest hävinud
- F. Katus hävinenud
- G. Täielikult taastatud katus

9. Hinnang uuriud kõrtside katusemaastiku säilimisele.

A- Autentne – kokku 33

B- Väheste muutustega – kokku 2

C- Ülakorruse väljaehitusega - kokku 3

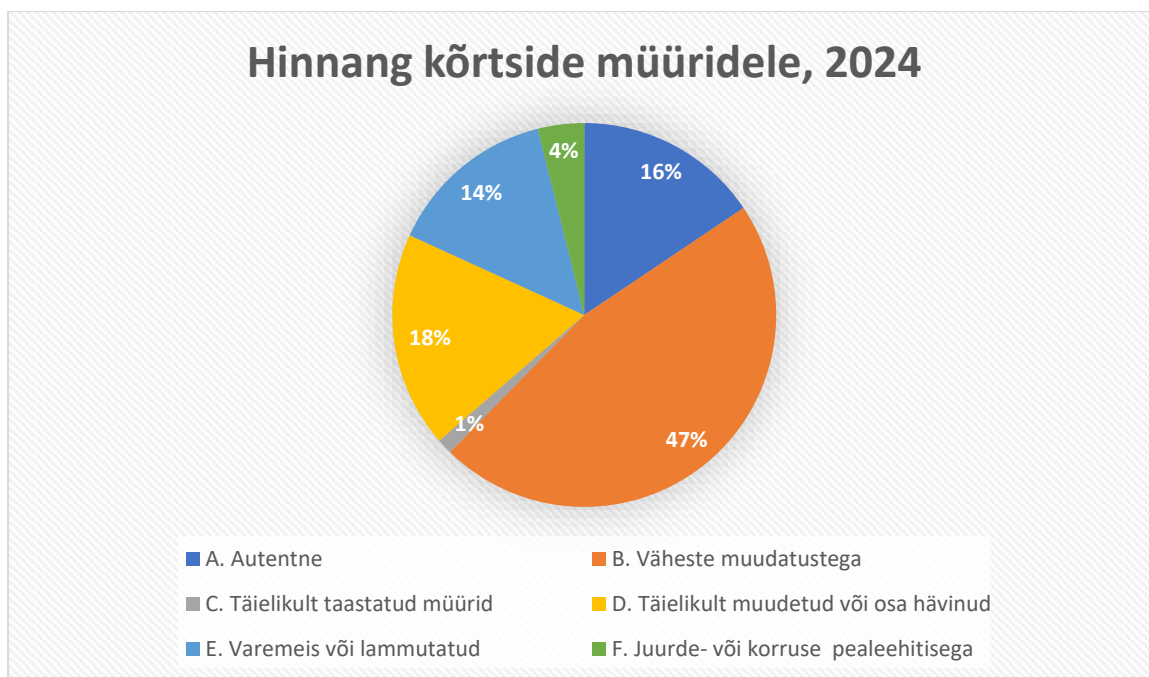
D- Kaotatud ulualusega – kokku 3

E- Algne katusekuju muudetud või osa hävinenud – kokku 20

F- Katus hävinenud – kokku 10

G- Täielikult taastatud katus – kokku 6

Hinnang kõrtside müüridele, 2024



10. Hinnang kõrtside müüride säilimisele.

A- Autentne – kokku 12

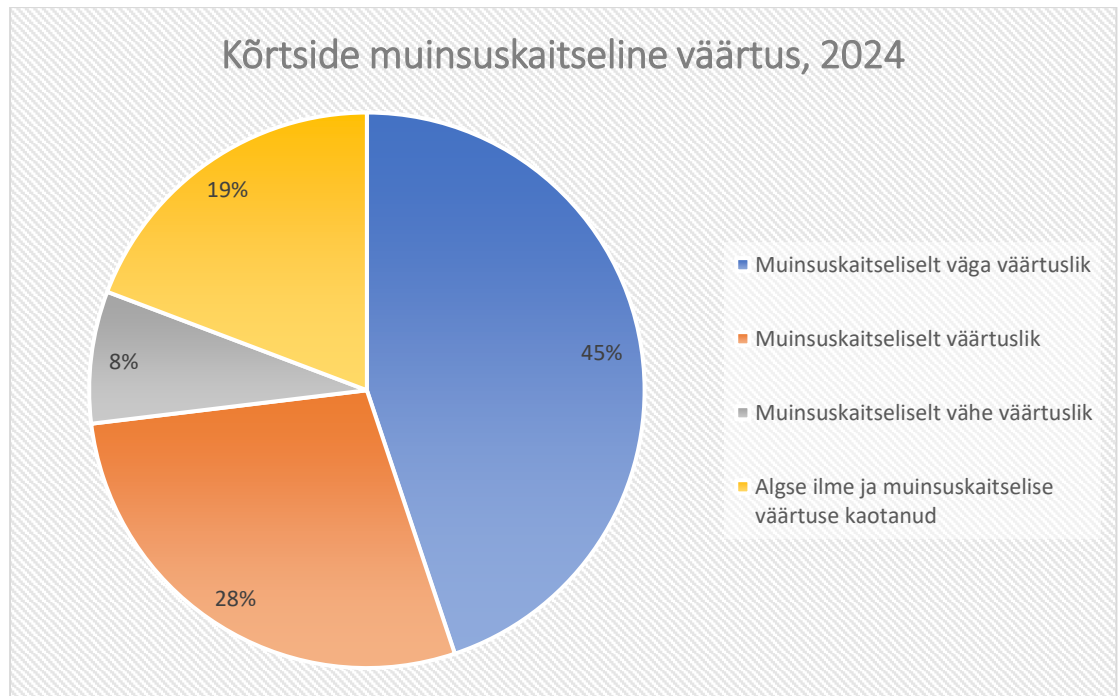
B- Väheste muutustega - kokku 36

C- Täielikult taastatud - kokku 1

D- Täielikult muudetud - kokku 14

E- Müürid varemehis või lammutatud - kokku 11

F- Juurde- või korruse pealeehitiseega - kokku 3



11. Hinnang kõrtside muinsuskaitsealisele väärtusele.

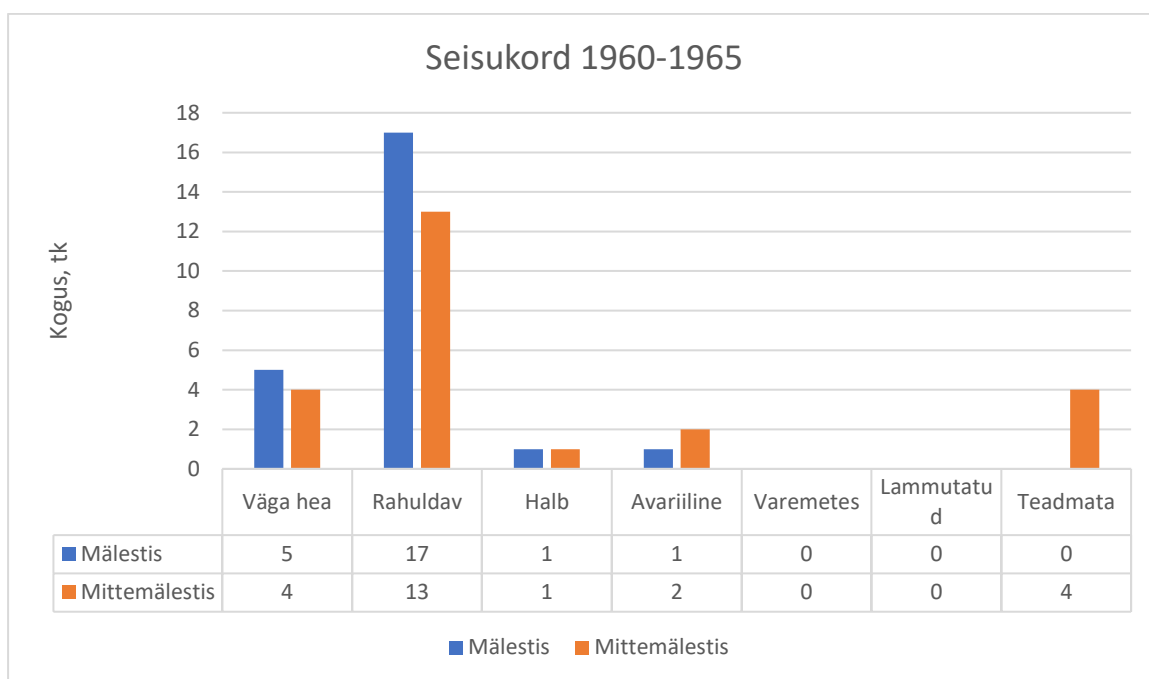
Muinsuskaitsealiselt väga väärtuslik – **kokku 35**, mälestisi 21, mittemälestisi 14

Muinsuskaitsealiselt väärtuslik – **kokku 22**, mälestisi 8 (sh. 1 vare), mittemälestisi 14

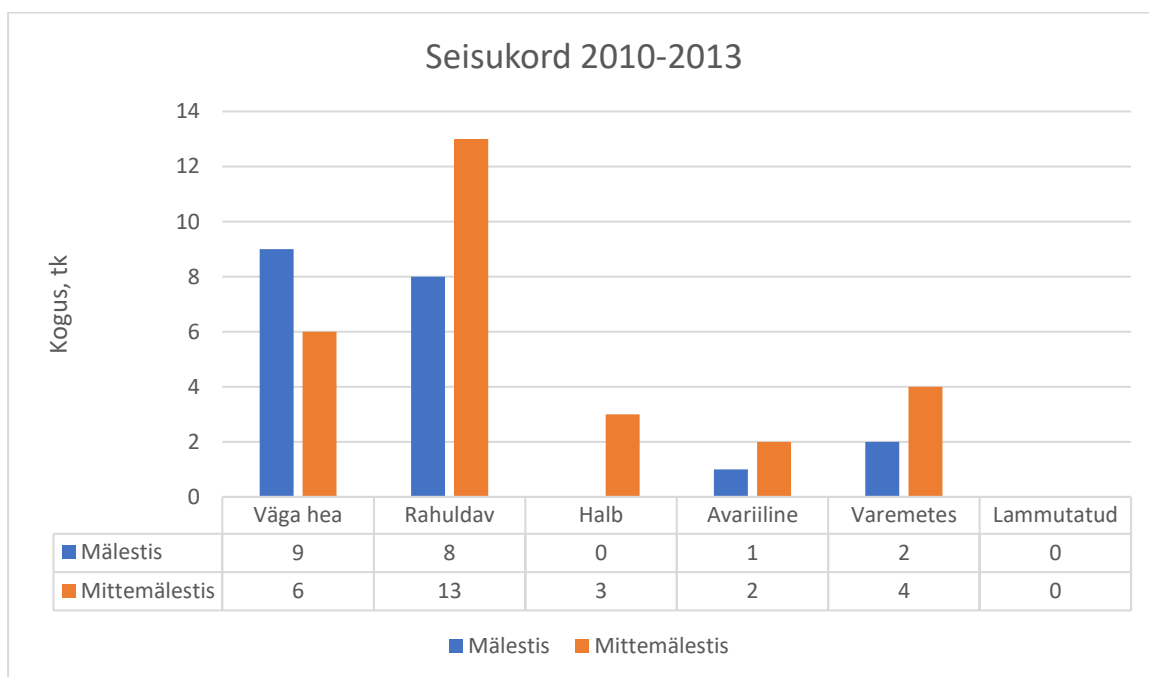
Muinsuskaitsealiselt vähe väärtuslik – **kokku 6**, mälestisi 0, mittemälestisi 6

Algse ilme ja muinsuskaitsealine väärtuse kaotanud – **kokku 15**, 15 mittemälestist

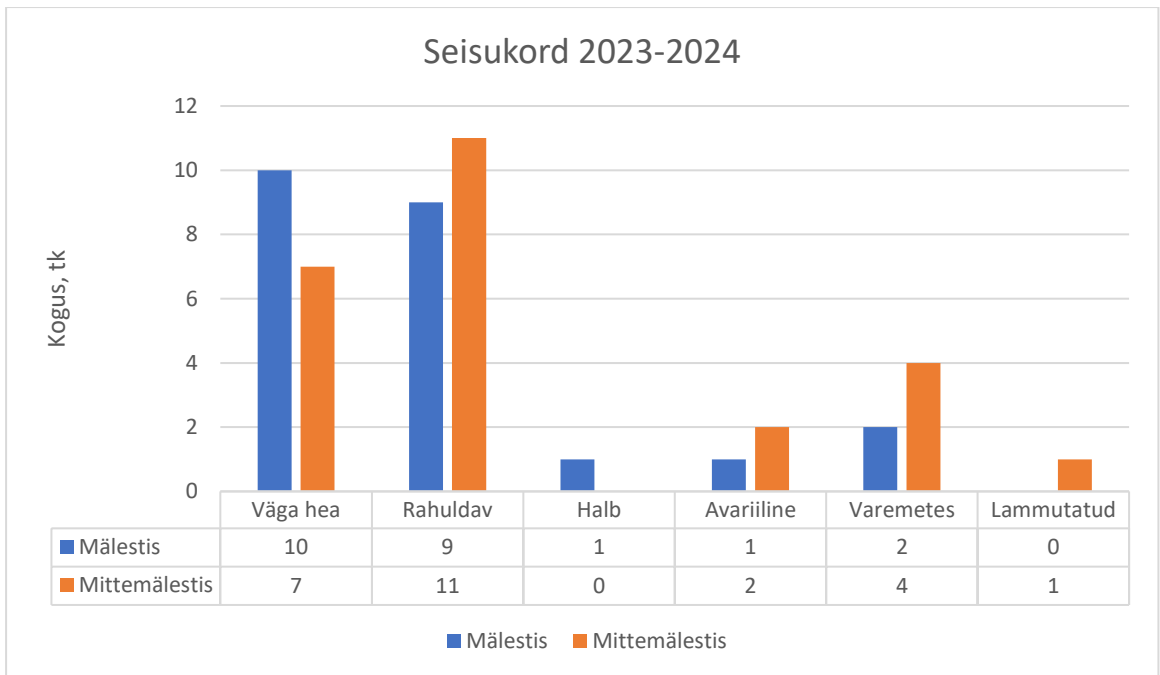
Kalvi Aluve uurimistöös käsitletud kõrtsid, 48 tk



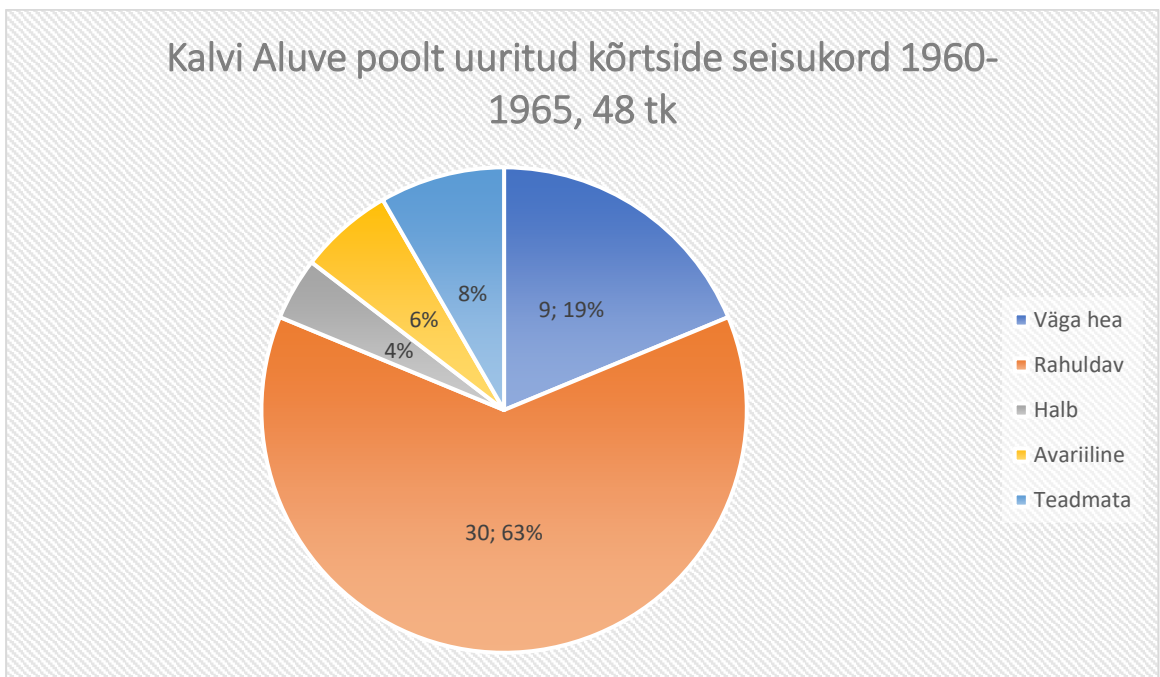
12. Kalvi Aluve poolt uurimistööks valitud kõrtside seisukord 1960-1965.



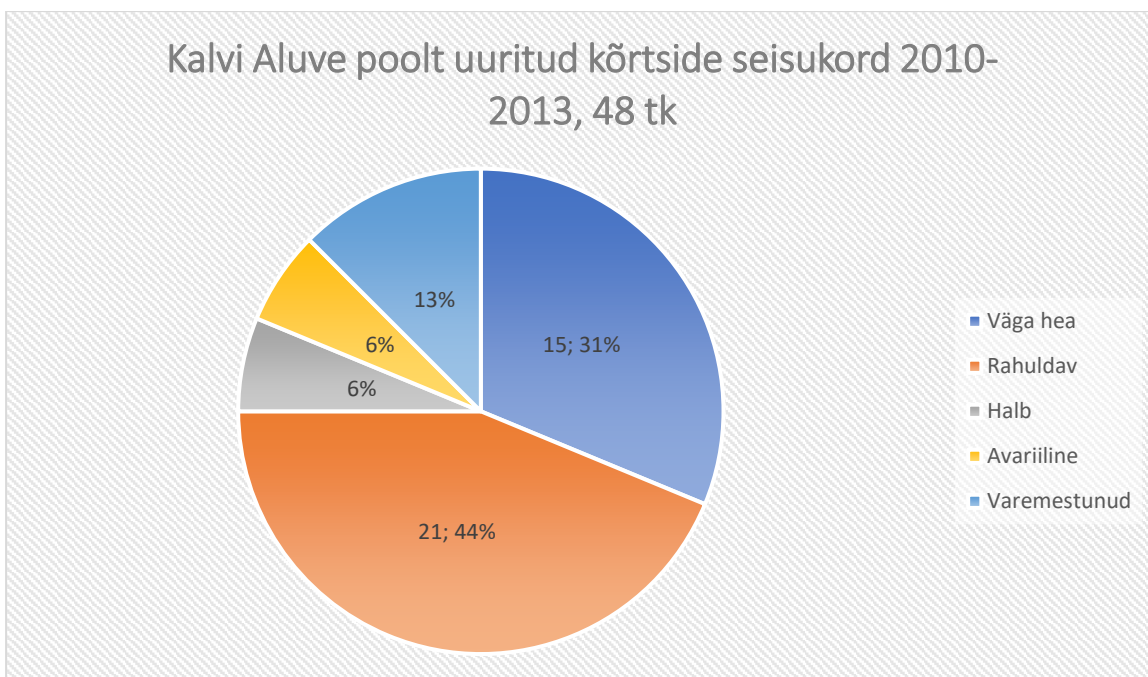
13. Kalvi Aluve poolt uurimistööks valitud kõrtside seisukord 2010-2013, töö autori järgi.



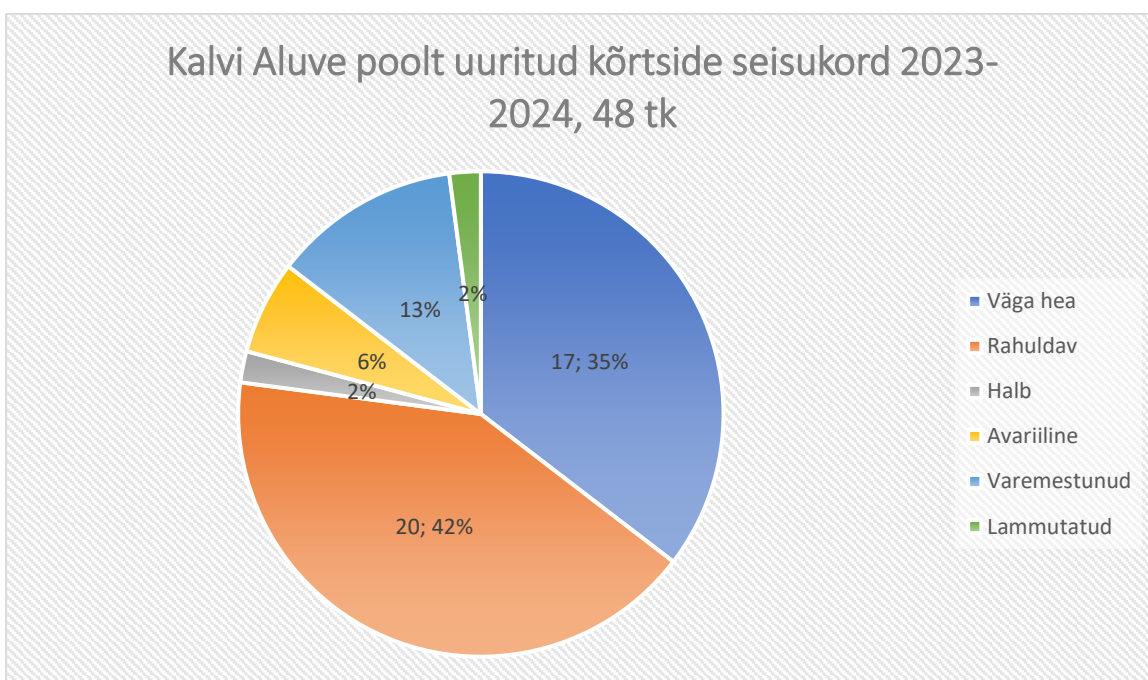
14. Kalvi Aluve poolt uurimistööks valitud kõrtside seisukord 2023-2024, töö autori järgi.



15. Kalvi Aluve poolt uurimistööks valitud kõrtside seisukord 1960-1964.



16. Kalvi Aluve poolt uurimistööks valitud kõrtside seisukord 2010-2013.



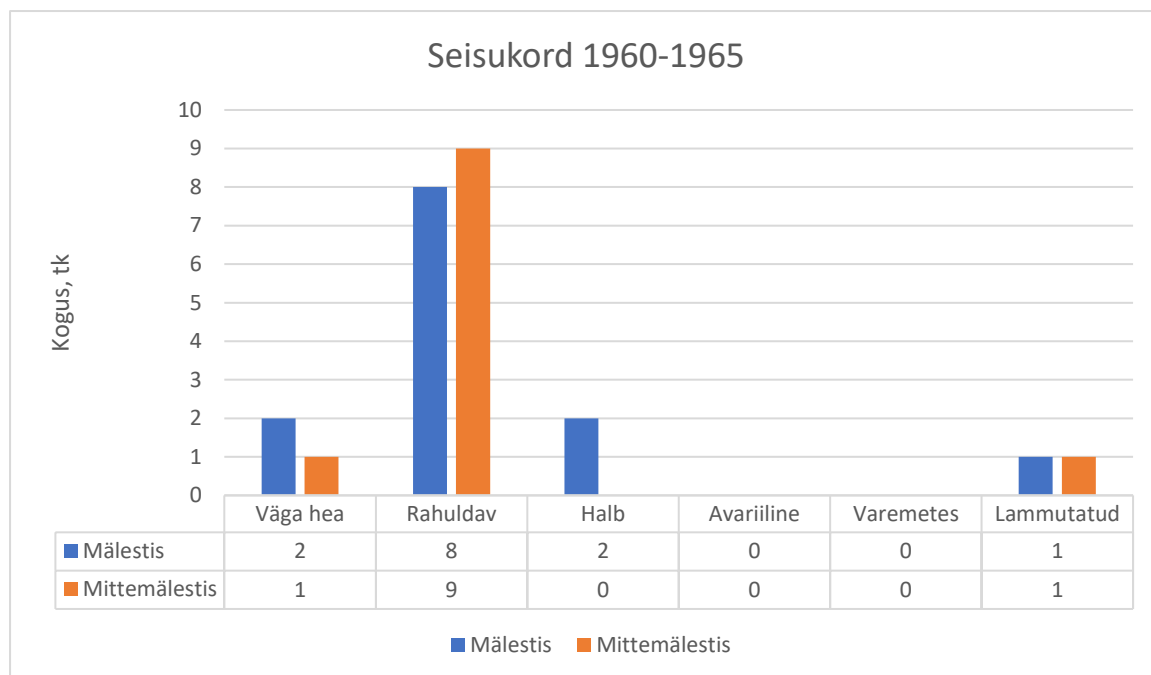
17. Kalvi Aluve poolt uurimistööks valitud kõrtside seisukord 2023-2024.

LISA 6. STATISTIKA. POSTIJAAMAD

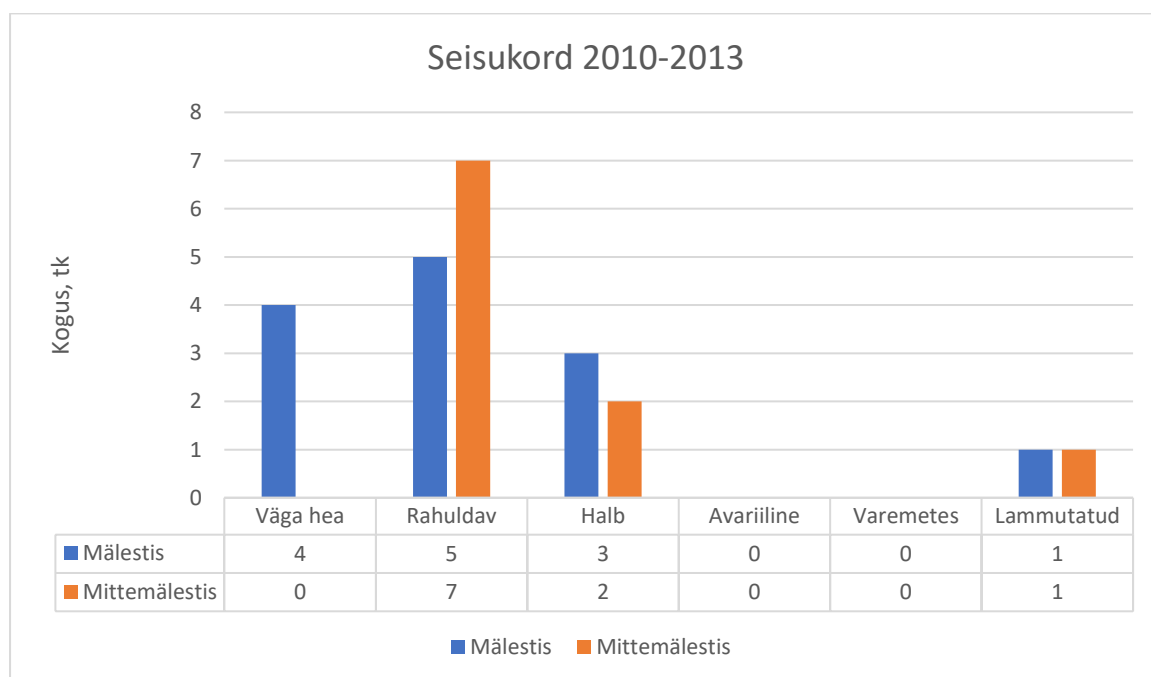
TÖÖS KÄSITLETUD OBJEKTID

Kalvi Aluve poolt 100% uurimistöös käsitletud

Postijaamu kokku 23, neist mälestisi 12.



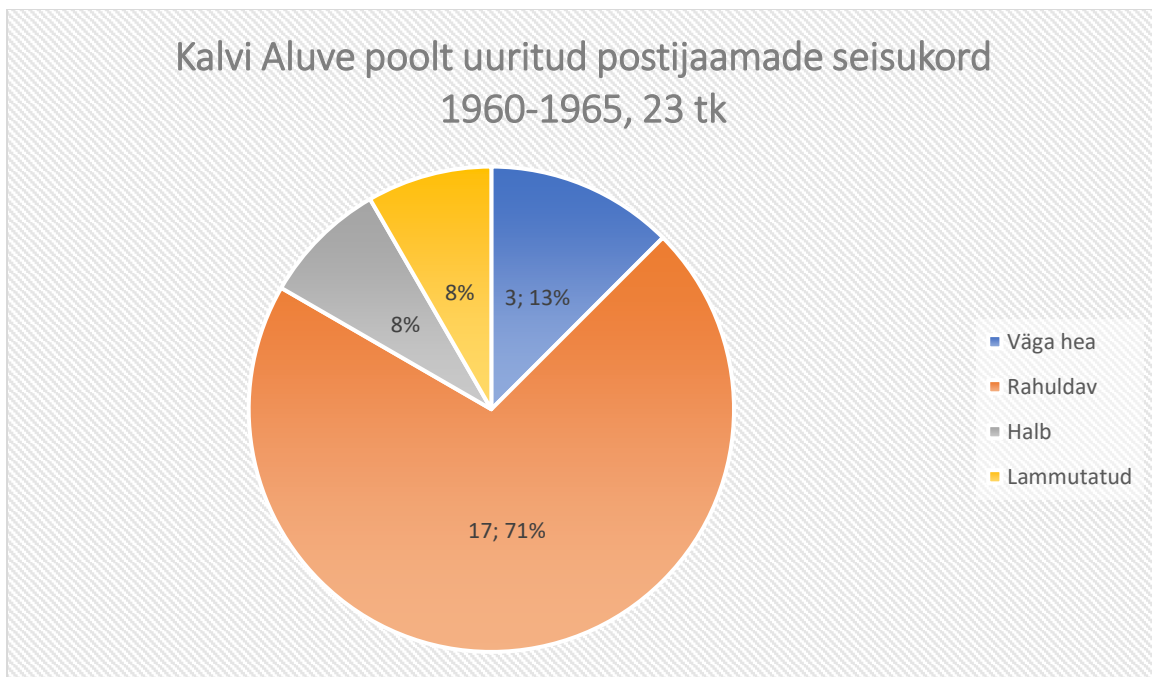
18. Kalvi Aluve poolt uurimistöök valitud postijaamade seisukord 1960-1965.



19. Kalvi Aluve poolt uurimistöök valitud postijaamade seisukord 2010-2013.

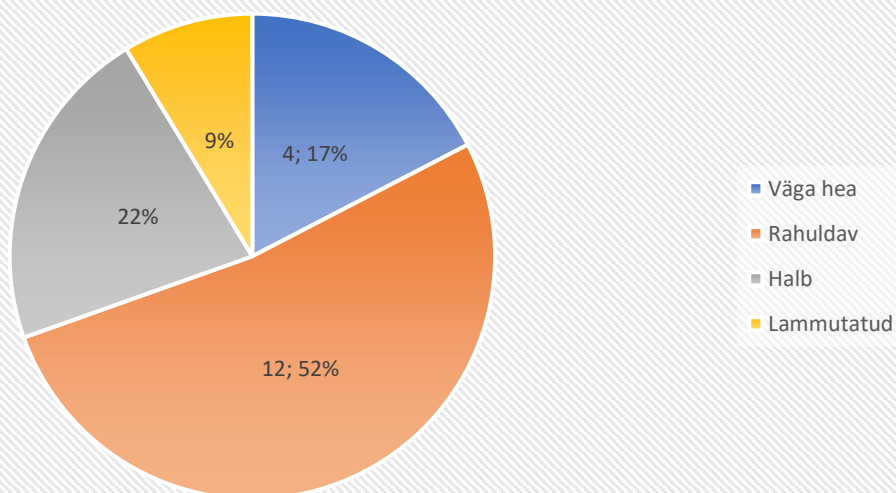


20. Kalvi Aluve poolt uurimistööks valitud postijaamade seisukord 2023-2024.



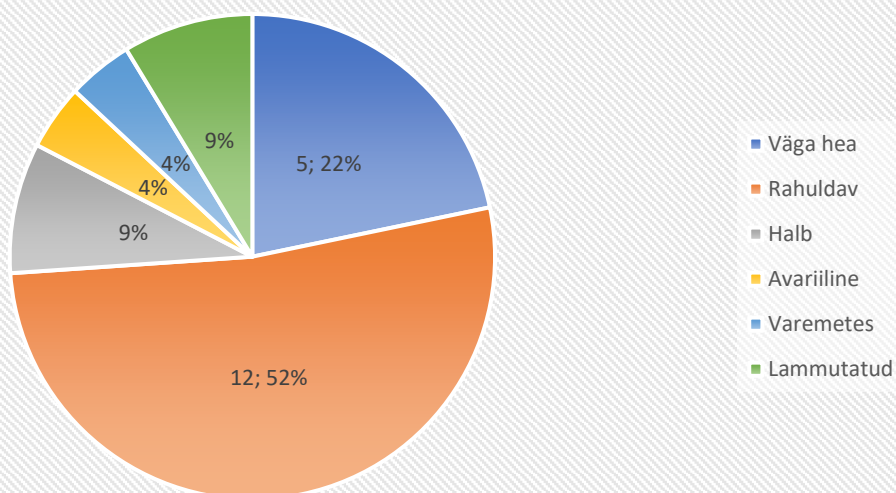
21. Kalvi Aluve poolt uurimistööks valitud postijaamade seisukord 1960-1965.

Kalvi Aluve poolt uuritud postijaamade seisukord 2010-2013, 23 tk



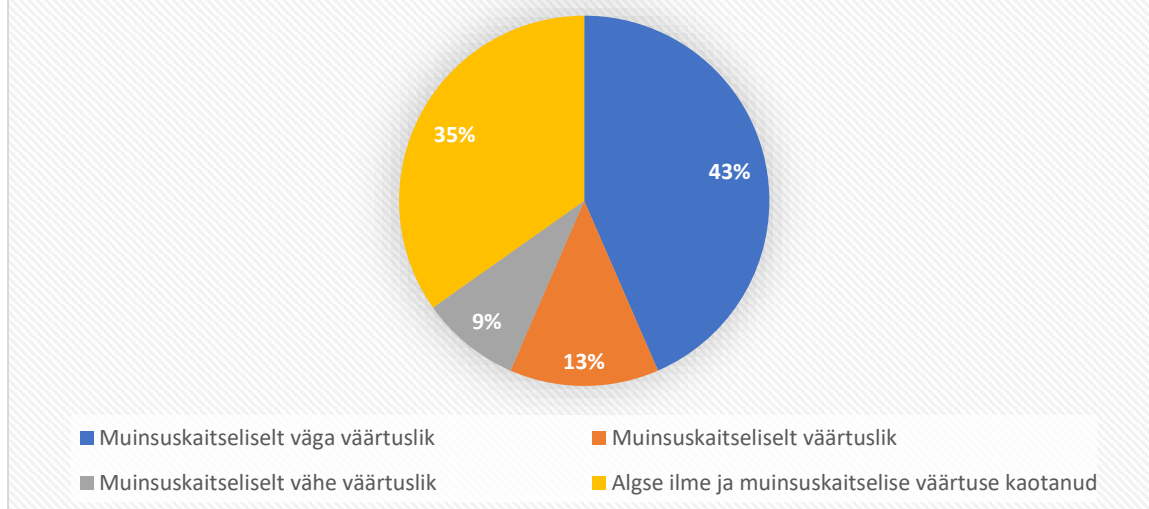
22. Kalvi Aluve poolt uurimistööks valitud postijaamade seisukord 2010-2013.

Kalvi Aluve poolt uuritud postijaamade seisukord 2023-2024, 23 tk



23. Kalvi Aluve poolt uurimistööks valitud postijaamade seisukord 2023-2024.

Postijaamade muinsuskaitsealine väärtus, 2024



24. Postijaamade muinsuskaitsealine väärtus.

Muinsuskaitsealiselt väga väärtuslik – kokku 10 (43,478), mälestisi 9 (39,13%), mittemälestisi 1 (4,347%),

Muinsuskaitsealiselt väärtuslik – kokku 3 (13,04%), mälestisi 3 (13,04%), mittemälestisi 0

Muinsuskaitsealiselt vähe väärtuslik – kokku 2 (8,69%), mälestisi 0, mittemälestisi 2 (8,69%)

Algse ilme ja muinsuskaitsealine väärtuse kaotanud – kokku 8 (34,78%), mälestisi 0, mittemälestisi 8 (34,78%)