

LISA 3. KÕRTSI JA POSTIJAAMAHOONETE FOTOKOGU

Andmekogu on järjestatud alfabeetilises järjekorras.

Ajaloolised fotod on võetud Kalvi Aluve uurimistööst Muinsuskaitseameti arhiivis, Veljo Ranniku ja Jaan Vali fotokogust Muinsuskaitseameti kultuurimälestiste registris, arhiividest ning internetist. Iga foto juures on foto päritolu kohta viidatud. Tänapäevaste fotode autoriks on enamjaolt käesoleva töö autor ja mõnede autor Tormi Arne Raidvere, kuid seoses infotehnoloogilise kollapsiga ning kogutud informatsiooni kaoga arvutist aastal 2011, olen asendusfotod saanud järgmistelt autoritelt: Tõnis Taavet, Viktor Lõhmus, Kalli Pets, Sille Kink, Triin Kööba, Ly Renter, Nele Rent, Valdo Praust, Anne Kaldam.

Kaasaegsete fotode autoriteks on enamjaolt antud töö koostaja ning Tormi Arne Raidvere ja Liina Hansen.

Lisa 3 sisaldab fotosid järgmiste maakondade kõrtside ja kõrtspostijaamade kohta:

- Harjumaa 10 kõrtsi
- Ida-Virumaa 1 kõrtsi
- Jõgevamaa 9 kõrtsi
- Järvamaa 4 kõrtsi
- Läänemaa 3 kõrtsi
- Lääne-Virumaa 2 kõrtsi
- Põlvamaa 6 kõrtsi
- Pärnumaa 15 kõrtsi
- Raplammaa 9 kõrtsi
- Tartumaa 7 kõrtsi
- Valgamaa 4 kõrtsi
- Viljandimaa 4 kõrtsi
- Võrumaa 5 kõrtsi

77-st objektist on 22 kõrts-postijaama. Objektid on järjestatud alfabeetilises järjekorras.

Fotode loend

1. Ardu kõrts 1-3
2. Atla-Eeru kõrts 4-6
3. Audru Kivi kõrts 7
4. Audru Kuldlõvi kõrts 8-10
5. Audru mõisa kõrts 11-13
6. Haavakannu kõrts 14-16
7. Hagudi kõrts 17-18
8. Hargla kõrts 19-21
9. Häädemeeste kõrts-postijaam 22-23
10. Ihamaru kõrts 24-26
11. Joosu kõrts 27-29
12. Jõgeva kõrts 30-32
13. Kahala kõrts 33-36
14. Kanaküla kõrts 37-39
15. Kiima kõrts 40-41
16. Kiisa kõrts-postijaam 42-44
17. Kobratu kõrts-postijaam 45-47
18. Koeru Kõrts-postijaam 48-51
19. Koltsina kõrts 52-54
20. Kuivajõe kõrts 55-57
21. Kurista kõrts-postijaam 58-60

22. Kärša kõrts 61-63
23. Kūka kõrts 64-65
24. Lihula Jaani kõrts 66-69
25. Lihula mõisa kõrts 70-72
26. Manni kõrts 73-75
27. Mustajõe kõrts 76-78
28. Mustla-Nõmme kõrts-postijaam 79-80
29. Mõniste kõrts-postijaam 81-83
30. Nõmme kõrts 84-86
31. Painküla kõrts-postijaam 87-88
32. Palamuse kõrts 89-92
33. Pikasilla kõrts-postijaam 93-95
34. Pikkjärve kõrts 96-97
35. Pikknurme kõrts 98-99
36. Potti kõrts 100-102
37. Puka kõrts 103-105
38. Purila kõrts 106-108
39. Pärnu kõrts-postijaam 109-111
40. Raassilla kõrts 112
41. Raudoja kõrts 113-116
42. Rõngu kõrts 117-119
43. Räägu kõrts-postijaam 120-122
44. Rõa kõrts 123-124
45. Saare kõrts-postijaam 125-127

46. Soe kõrts 128-130
47. Somma kõrts 131-133
48. Sootaga kõrts 134-136
49. Surju kõrts 137-139
50. Sõkla kõrts 140-142
51. Sänna kõrts 143-144
52. Tabani kõrts 145-146
53. Tarvastu-Soe kõrts-postijaam 147-148
54. Tori kõrts 149-151
55. Torma kõrts 152-154
56. Treimanni kõrts-postijaam 155-157
57. Tõrva kõrts 158-160
58. Uhti kõrts 161-163
59. Vaida kõrts-postijaam 164-166
60. Vaikna kõrts 167-168
61. Valkla kõrts 169-171
62. Vana-Piigaste kõrts 172-174
63. Vastseliina kõrts-postijaam 175-177
64. Vedu kõrts 178-180
65. Vigala kõrts 181-183
66. Viiratsi kõrts-postijaam 184-186
67. Viisu-Kuivajõe kõrts 187-189
68. Viitna kõrts 190-192
69. Visusi kõrts 193-195

70. Voldi kõrts-postijaam 196-198
71. Voltveti kõrts-postijaam 199-201
72. Võlla kõrts 202-204
73. Võlla-Ellamaa kõrts 205-207
74. Väimela kõrts 208-210
75. Vääna-Posti kõrts-postijaam 211-213
76. Õisu kõrts-postijaam 214-216
77. Õuna kõrts-postijaam 217-219

1. Ardu kõrts	Hardo
Tallinna mnt 2, Ardu alevik, Kose vald, Harjumaa	19.saj. II veerand
Funktsioon: elamu	Autentsus: tundmatuseni muudetud katusegabriiite



Foto 1. Ardu kõrts 1962. K.Laane. EFA.683.0.195851.



Foto 2. Ardu kõrts 2013. S.Raidvere.



Foto 3. Ardu kõrts 2024. S.Raidvere.

2. Atla-Eeru kõrts	Groß-Attel, Attel
Rapla vald, Juuru alevik, Tallinna mnt 4b, Eeru kõrts	19.sajandi I veerand (1811)
Funktsioon: muuseum	Autentsus: säilinud autentselt



Foto 4. Atla-Eeru kõrts 1960. Etnograafia muuseumi kogudest.

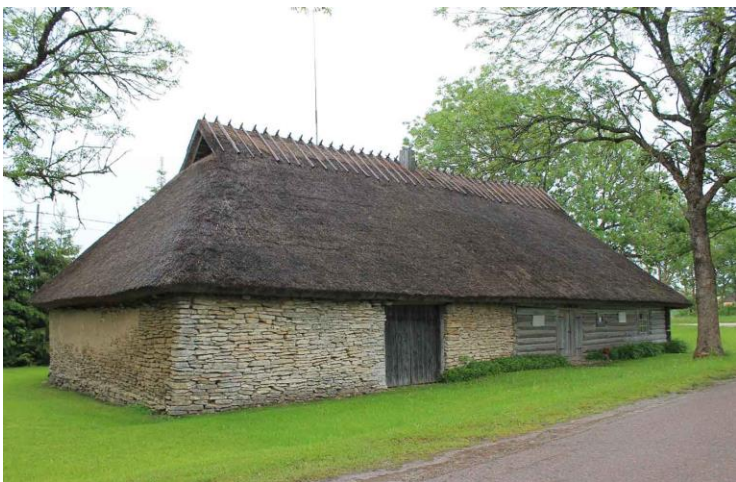


Foto 5. Atla-Eeru kõrts 2012. Foto: S.Raidvere.



Foto 6. Atla-Eeru kõrts 2024. Foto: S.Raidvere.

3. Audru Kivi kõrts	Audern Kiwi
Audru alevik, Lihula mnt 2	19.sajandi II pool.
Funktsioon: ettevõte	Autentsus: kõrtsigabariidid säilinud, avasid muudetud



Foto 7. Audru Kivi kõrts 2023. Foto: S.Raidvere.

4. Audru Kuldlõvi kõrts	Audern
Pärnu linn, Papsaare küla, Trahteri	19.sajandi II veerand (1825– 1927).
Funktsioon: peokoht tellimisel, kasutuseta	Autentsus: säilinud autentselt



Foto 8. Audru Kuldlõvi kõrts 1971. Foto: K.Aluve.



Foto 9. Audru Kuldlõvi kõrts. 2013. Foto: S.Raidvere.



Foto 10. Audru Kuldlõvi kõrts. 2023. Foto: S.Raidvere.

5. Audru mõisa kõrts	Audern
Pärnu linn, Audru alevik, Pärna allee 2	19.saj I pool.
Funktsioon: elamu	Autentsus: kõrtsigabariidid säilinud, avasid talliossa juurde tehtud



Foto 11. Audru mõisa kõrts 1963. Foto: K.Aluve.



Foto 12. Audru mõisa kõrts 2013. Foto: S.Raidvere.



Foto 13. Audru mõisa kõrts 2023. Foto: S.Raidvere.

6. Haavakannu	Aavakanna
Murru, Kaberla küla, Kuusalu vald, Harjumaa	19.sajand.
Funktsioon: vare	Autentsus: säilinud müürid



Foto 14. Haavakannu kõrts 1922. G.Vilbaste sünnikoht. Foto: ERM Fk 741215.



Foto 15. Haavakannu kõrts 2013. Foto: mapio.net.



Foto 16. Haavakannu kõrts 2023. Foto: S.Raidvere.

7. Hagudi kõrts	Haggud
Kõrtsu, Hagudi küla, Rapla vald, Rapla maakond	19.sajand.
Funktsioon: kasutuses abihoonena	Autentsus: säilinud katustatud müürid



Foto 17. Hagudi kõrts 2012. Foto: S.Raidvere.



Foto 18. Hagudi kõrts 2012. Foto: S.Raidvere.

8. Hargla kõrts	Harjel, Hargle
Kultuurimaja, Kaupluse, Hargla küla, Valga vald, Valga maakond	19. sajand
Funktsioon: kauplus, rahvamaja, elukorterid	Autentsus: kõrtsigabariidid säilinud, avasid juurde tehtud, suurendatud



Foto 19. Hargla kõrts 1963. Foto: K.Aluve.



Foto 20. Hargla kõrts 2012. Foto: S.Raidvere.



Foto 21. Hargla kõrts 2023. Foto: S.Raidvere.

9. Häädemeeste kõrts	Gudmannsbach
Kooli tn 9, Häädemeeste alevik, Häädemeeste vald	18. sajandi IV veerand (1798, Mellini atlas).
Funktsioon: elamu	Autentsus: kõtsigabariidid üldjoontes säilinud, katus tehtud viilkatuseks, aknaid suuremaks.



Foto 22. Häädemeeste kõrts 2013. Foto: S.Raidvere.



Foto 23. Häädemeeste kõrts 2023. Foto: T.A.Raidvere.

10. Ihamaru kõrts	Ehamah, Ehamarro
Kaupluse, Ihamaru küla, Kanepi vald, Põlva maakond	19 sajandi II pool.
Funktsioon: suviti toidukoha kasutuses	Autentsus: kõtsigabariidid üldjoontes säilinud, katus tehtud viilkatuseks, aknaid suuremaks.



Foto 24. Ihamaru kõrts 1999. Foto: J.Vali.



Foto 25. Ihamaru kõrts 2012. Foto: S.Raidvere.



Foto 26. Ihamaru kõrts 2023. Foto: S.Raidvere.

11. Joosu kõrts	Waimel-Neuhof
Kõrtsi, Joosu küla, Põlva vald, Põlva maakond	19 sajandil I pool.
Funktsioon: kasutusel abihoonena	Autentsus: kõrtsigabariidid taastatud



Foto 27. Joosu kõrts 1971. Foto: K.Aluve.



Foto 28. Joosu kõrts 2009. Foto: V.Lõhmus.



Foto 29. Joosu kõrts 2023. Foto: S.Raidvere.

12. Jõgeva kõrts	Lohde
Jõgevakõrtsi, Koluvere küla, Lääne-Nigula vald, Lääne maakond	19 sajandi I pool.
Funktsioon: kasutuseta	Autentsus: säilinud müürid ja katusega keskosa

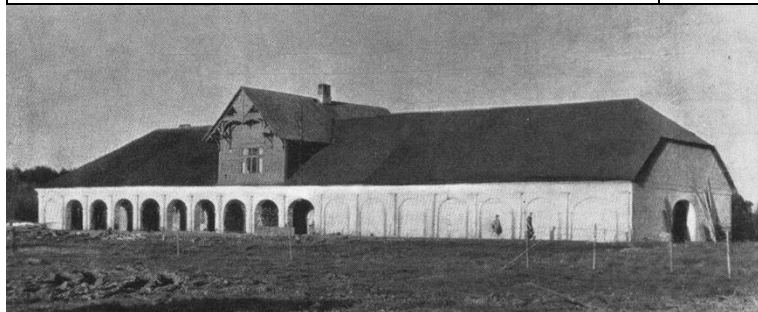


Foto 30. Jõgeva kõrts 1964. Foto: K.Aluve.



Foto 31. Jõgeva kõrts 2013. Foto: K.Pets.



Foto 32. Jõgeva kõrts 2024. Foto: T.A.Raidvere.

13. Kahala kõrts	Kaial, Kahall
Uuekõrtsi, Kahala küla, Kuusalu vald, Harju maakond	18.sajandi II pool.
Funktsioon: hääbuv vare	Autentsus: kõrtsigabariidid hävinenud



Foto 33. Kahala kõrts 1963. Foto: K.Aluve.



Foto 34. Kahala kõrts 1993. Foto: J.Vali.



Foto 35. Kahala kõrts 2014. Foto: S.Raidvere.

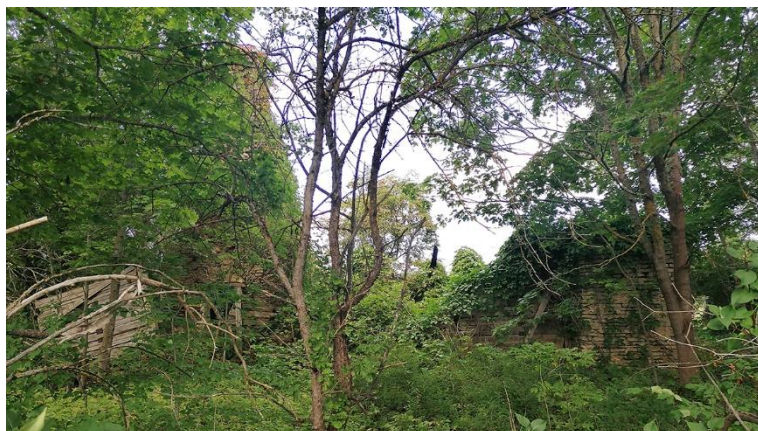


Foto 36. Kahala kõrts 2023. Foto: S.Raidvere.

14. Kanaküla kõrts	Kannakill
Kanaküla kõrts, Kanaküla, Saarde vald, Pärnu maakond	19.sajandi I veerand (daatumikivi 1819).
Funktsioon: kasutuseta	Autentsus: kõrtsigabariidid säilinud



Foto 37. Kanaküla kõrts 1971. Foto: K.Aluve.



Foto 38. Kanaküla kõrts 2013. Foto: S.Raidvere.



Foto 39. Kanaküla kõrts 2023. Foto: S.Raidvere.

15. Kiima kõrts	Addafers
Vana-Kõrtsi, Kiigevere küla, Järva vald, Järva maakond	18.sajandi II pool 19. sajand I pool.
Funktsioon: kasutuseta, hääbuv vare	Autentsus: müüride gabariidid säilinud



Foto 40. Kiima kõrts 2013. Foto: S.Raidvere.



Foto 41. Kiima kõrts 2021. Foto: S.Raidvere.

16. Kiisa kõrts-postijaam	Kisa
Kiisa, Sae küla, Kose vald, Harju maakond	19.sajandi III veerand (1862. Dörptschen Kalender 1863).
Funktsioon: kasutuseta, vare	Autentsus: säilinud müürid



Foto 42. Kiisa kõrts-postijaam 1965. Foto: K.Aluve.



Foto 43. Kiisa kõrts-postijaam 2014. Foto: S.Raidvere.



Foto 44. Kiisa kõrts-postijaam 2024. Foto: S.Raidvere.

17. Kobratu kõrts-postijaam	Kobrats, Kobbrato
Postijaama, Haava küla, Tartu vald, Tartu maakond	18.sajandi IV veerand kuni 19.sajandi I veerand.
Funktsioon: osalise ajaga kasutuses, suvekodu	Autentsus: kõrtsigabariidid säilinud



Foto 45. Kobratu kõrts-postijaam 1963. Foto: K.Aluve.



Foto 46. Kobratu kõrts-postijaam 2012. Foto: S.Raidvere.



Foto 47. Kobratu kõrts-postijaam 2023. Foto: S.Raidvere.

18. Koeru kõrts-postijaam	St. Marien-Magdalenen
Paide tee 2, Koeru alevik, Järva vald, Järva maakond	19.saj. IV veerand.
Funktsioon: kauplus	Autentsus: kõrtsigabariidid taastatud



Foto 48. Koeru kõrts-postijaam 1963. Foto: K.Aluve.



Foto 49. Koeru kõrts-postijaam 1960. Foto: K.Aluve. ERA.T-76.1.N-2914-4.



Foto 50. Koeru kõrts-postijaam 2013. Foto: S.Raidvere.



Foto 51. Koeru kõrts-postijaam 2023. Foto: S.Raidvere.

19. Koltsina kõrts	Mehntack
Tiigi, Rajaküla, Alutaguse vald, Ida-Viru maakond	19.saj. IV veerand.
Funktsioon: elamu	Autentsus: säilinud autentselt



Foto 52. Koltsina kõrts 1969. Foto: V.Ranniku.



Foto 53. Koltsina kõrts 2013. Foto: S.Raidvere.



Foto 54. Koltsina kõrts 2023. Foto: S.Raidvere.

20. Kuivajõe kõrts	Kuiwajoggi
Uue-Kõrtsi, Kuivajõe küla, Kose vald, Harju maakond	18.sajandi II pool /19.sajandi I veerand.
Funktsioon: kasutuseta	Autentsus: kõrtsigabariidid säilinud

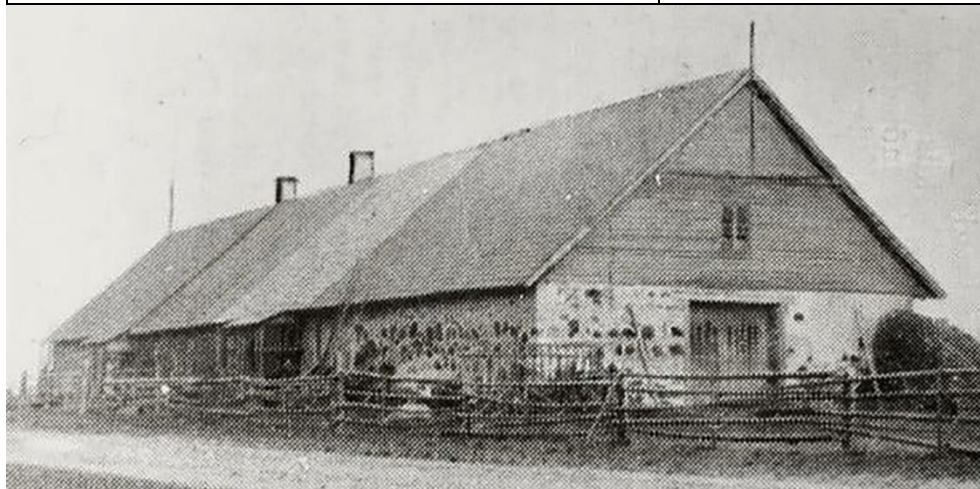


Foto 55. Kuivajõe kõrts 1960. Foto: ERM Fk 2909.281.



Foto 56. Kuivajõe kõrts 2013. Foto: S.Raidvere.



Foto 57. Kuivajõe kõrts 2024. Foto: S.Raidvere.

21. Kurista kõrts-postijaam	Kara
Kõrtsi, Õuna küla, Jõgeva vald, Jõgeva maakond	19. sajandi II veerand (1832), 1854 avati postitee Jõgeva- Põltsamaa- Tallinn, postijaamana 1863.
Funktsioon: kasutuseta vare	Autentsus: müürid enamuses jaolt säilinud



Foto 58. Kurista kõrts-postijaam 1963. Foto: K.Aluve.



Foto 59. Kurista kõrts-postijaam 2010. Foto: S.Raidvere.



Foto 60. Kurista kõrts-postijaam 2023. Foto: S.Raidvere.

22. Kärša kõrts	Kiersakulla, Kerste
Kõrtsitare, Kärša küla, Põlva vald, Põlva maakond	19 sajandi I pool.
Funktsioon: kasutuseta	Autentsus: säilinud autentselt



Foto 61. Kärša kõrts 1971. Foto: K.Aluve.



Foto 62. Kärša kõrts 2013. Foto: S.Kink.



Foto 63. Kärša kõrts 2024. Foto: S.Raidvere.

23. Kükka kõrts	Neu-Wohre
Küka, Voorepalu küla, Kanepi vald, Põlva maakond	19.sajandi II pool.
Funktsioon: elamu	Autentsus: kõrtsigabariidid säilinud, avasid suurendatud. Talupojakõrtsi ehe näide



Foto 64. Kükka kõrts 2012. Foto: S.Raidvere.



Foto 65. Kükka kõrts 2024. Foto: S.Raidvere.

24. Lihula Jaani kõrts	Leal
Tallinna mnt 8, Lääneranna vald, Lihula linn, Pärnu maakond	19. sajandi I veerand (1825).
Funktsioon: elamu	Autentsus: kõrtsigabariidid üldjuhul säilinud, paremale poole teine korrus peale ehitatud, avasid muudetud, taastatud puitdekoor

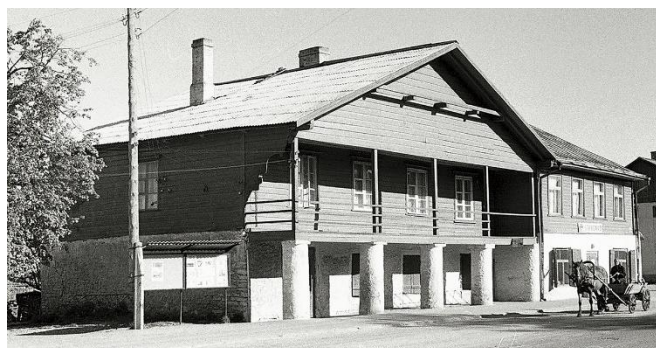


Foto 66. Lihula Jaani kõrts 1906. Foto: EAA.2113.1.936.31. Foto 67. Lihula Jaani kõrts 1973. Foto: V.Ranniku.



Foto 68. Lihula Jaani kõrts 2013. Foto: T.Kööba.



Foto 69. Lihula Jaani kõrts 2023. Foto: S.Raidvere.

25. Lihula mõisa kõrts	Leal
Tallinna mnt 2a, Lihula linn, Lääneranna vald, Pärnu maakond	19. sajandi II veerand.
Funktsioon: elamu	Autentsus: müüride gabariidid säilinud, avasid juurde tehtud, tundmatuseni muudetud katusemaastikku



Foto 70. Lihula mõisa kõrts 1996. Foto: J.Vali.



Foto 71. Lihula mõisa kõrts 2012. Foto: S.Raidvere.



Foto 72. Lihula mõisa kõrts 2023. Foto: S.Raidvere.

26. Manni kõrts	
Manni-Miili, Manni küla, Märjamaa vald, Rapla maakond	19.sajandi III veerand (Ca 1860-ndad)
Funktsioon: osalise ajaga kasutuses, suvekodu	Autentsus: kõrtsigabariidid säilinud, avasid suurendatud



Foto 73. Manni kõrts 1963. Foto: K.Aluve.



Foto 74. Manni kõrts 2012. Foto: S.Raidvere.



Foto 75. Manni kõrts 2023. Foto: T.A.Raidvere.

27. Mustajõe kõrts	Schwarzbach
Vana-Mustajõe, Mustajõe küla, Põlva vald, Põlva maakond	19.sajandi I pool.
Funktsioon: osalise ajaga kasutuses, suvekodu	Autentsus: kõrtsigabariidid säilinud autentselt, muudetud talliavasid



Foto 76. Mustajõe kõrts 1963. Foto: K.Aluve.



Foto 77. Mustajõe kõrts 2012. Foto: S.Raidvere.



Foto 78. Mustajõe kõrts 2024. Foto: S.Raidvere.

28. Mustla-Nõmme kõrts-postijaam	Nomme Körtzi
Mustlanõmme, Mustla-Nõmme küla, Paide linn, Järva maakond	19.sajandi I pool.
Funktsioon: osalise ajaga kasutuses, suvekodu	Autentsus: üks tall lammutatud, olemasolev osa säilinud autentsena



Foto 79. Mustla-Nõmme kõrts-postijaam 2013. Foto: S.Raidvere.



Foto 80. Mustla-Nõmme kõrts-postijaam 2024. Foto: S.Raidvere.

29. Mõniste kõrts-postijaam	Menzen
Paju-Kõrtsi, Mõniste küla, Rõuge vald, Võru maakond	18.sajandi IV veerand (1798 Mellini atlas).
Funktsioon: kasutuseta, hääbuv vare	Autentsus: müüride gabariidid looduses loetavad



Foto 81. Mõniste kõrts-postijaam 1964. Foto: K.Aluve.



Foto 82. Mõniste kõrts-postijaam 2012. Foto: S.Raidvere.



Foto 83. Mõniste kõrts-postijaam 2024. Foto: S.Raidvere.

30. Nõmme kõrts	Nõme
Nõmmekõrtsi, Nõmme küla, Rapla vald, Rapla maakond	19.sajandi I pool.
Funktsioon: söögikoht	Autentsus: pärast põlengut taastatud autentse lähedaselt pooles osas



Foto 84. Nõmme kõrts 1971. Foto: K.Aluve.



Foto 85. Nõmme kõrts 2012. Foto: S.Raidvere.



Foto 86. Nõmme kõrts 2024. Foto: S.Raidvere.

31. Painküla kõrts-postijaam	Painkül
Jõeääre, Painküla, Jõgeva vald, Jõgeva maakond	19.sajandi III veerand (1855). (Dörptschen Kalender, 1856)
Funktsioon: elamu	Autentsus: kõrtsigabariidid säilinud, talliossa aknaavasid juurde tehtud



Foto 87. Painküla kõrts-postijaam 2013. Foto: S.Raidvere.



Foto 88. Painküla kõrts-postijaam 2023. Foto: S.Raidvere.

32. Palamuse kõrts	St. Bartholomäi
Suur tn 6, Palamuse alevik, Jõgeva vald, Jõgeva maakond	18.sajandi IV veerand (1798 Mellini atlas).
Funktsioon: olnud kool ja lasteaed, hetkel kasutuseta ja müügis	Autentsus: täielikult ümber ehitatud, säilinud I korruse müürid.



Foto 89. Palamuse kõrts 1937. Foto: ERM Fk 1874284.



Foto 90. Palamuse kõrts 1938. Foto: osta.ee.



Foto 91. Palamuse kõrts 2012. Foto: S.Raidvere.



Foto 92. Palamuse kõrts 2024. Foto: S.Raidvere.

33. Pikasilla kõrts-postijaam	Lange Brücke
Pikasilla kool, Pikasilla küla, Tõrva vald, Valga maakond	19.sajandi IV veerand (1883, C.G. Rücker).
Funktsioon: varem kool, nüüd elamu	Autentsus: keskosa kõrtsigabariidid säilinud koos keskse sissepääsu pilastritega. 2 tiiba juurde ehitatud, avasid juurde tehtud. Katusel vintskap.



Foto 93. Pikasilla kõrts-postijaam 1964. Foto: K.Aluve.



Foto 94. Pikasilla kõrts-postijaam 2013. Foto: S.Raidvere.



Foto 95. Pikasilla kõrts-postijaam 2023. Foto: S.Raidvere.

34. Pikkjärve kõrts	Kersel
Kõrtsi, Pikkjärve küla, Jõgeva vald, Jõgeva maakond	18. sajandi IV veerand.
Funktsioon: elamu	Autentsus: kõrtsigabariidid säilinud, eluosa avasid on suurendatud.



Foto 96. Pikkjärve kõrts 2010. Foto: S.Raidvere.



Foto 97. Pikkjärve kõrts 2023. Foto: S.Raidvere.

35. Pikknurme kõrts	Piknorm, Pickenormb
Vanakooli tee 2 ja 4, Pikknurme küla, Põltsamaa vald, Jõgeva maakond	Ilmselt 19. sajandi I pool. Märgitud C.G.Rückeri 1846 aasta kaardil.
Funktsioon: elamu	Autentsus: kõrtsigabariidid, ulualune ja sambad autentselt säilinud, avasid sisse raiutud ja laiendatud.



Foto 98. Pikknurme kõrts 2009. Foto: S.Raidvere.



Foto 99. Pikknurme kõrts 2024. Foto: S.Raidvere.

36. Potti kõrts	Potti
Potikõrtsi, Leibre küla, Märjamaa vald, Rapla maakond	19.sajandi I pool (enne 1844 aastat).
Funktsioon: elamu	Autentsus: üks tall lammutatud, katusemaastikku muudetud, ülejäänud osa kõrtsigabariidid säilinud.

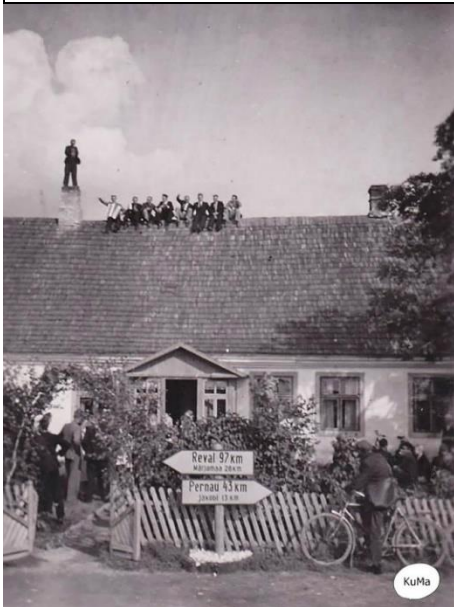


Foto 100. Potti kõrts 1941. Foto: KuMa (Facebook).



Foto 101. Potti kõrts 2012. Foto: S.Raidvere.



Foto 102. Potti kõrts 2023. Foto: T.A.Raidvere.

37. Puka kõrts	Bockenhof
Kõrtsitoa, Plika küla, Otepää vald, Valga maakond	19 sajandi II pool.
Funktsioon: Kasutuseta	Autentsus: Eluosa gabariidid säilinud, talliosast järel müürid



Foto 103. Puka kõrts 1969. Foto: V.Ranniku.



Foto 104. Puka kõrts 2009. Foto: M.L. Paris.



Foto 105. Puka kõrts 2023. Foto: S.Raidvere.

38. Purila kõrts	Purgel
Jõulu, Rõa küla, Rapla vald, Rapla maakond	19.sajand.
Funktsioon: kasutuseeta, vare	Autentsus: säilinud müürid



Foto 106. Purila kõrts 1999. Foto: J.Vali.



Foto 107. Purila kõrts 2012. Foto: S.Raidvere.



Foto 108. Purila kõrts 2024. Foto: S.Raidvere.

39. Pärnu kõrts-postijaam	Pernau
Vee tn 12, Pärnu linn, Pärnu linn, Pärnu maakond	17.sajandi IV veerand. (1696)
Funktsioon: trahter	Autentsus: kõrtsigabariidid säilinud



Foto 109. Pärnu kõrts-postijaam 1964. Foto: R. Valdre.



Foto 110. Pärnu kõrts-postijaam 2013. Foto: S.Raidvere.



Foto 111. Pärnu kõrts-postijaam 2024. Foto: L. Hansen.

40. Raassilla kõrts	Rasieltd, Rasel
Raasilla, Metsla küla, Viljandi vald, Viljandi maakond	19.sajand.
Funktsioon: elamu	Autentsus: kõrtsigabariidid säilinud, avatäiteid muudetud, avasid juurde tehtud



Foto 112. Raassilla kõrts 2024. Foto: S.Raidvere.

41. Raudoja kõrts	Raudoja
Raudoja kõrtsitalu, Raudoja küla, Anija vald, Harju maakond	19.saj. II-III veerand.
Funktsioon: elamu	Autentsus: kõrtsigabariidid taastatud algse eeskujul.



Foto 113. Raudoja kõrts. Foto: H.Vanaveski. ERM Fk 1523.1853.



Foto 114. Raudoja kõrts 1980.

Foto: A.Joonsaar.



Foto 115. Raudoja kõrts 2008. Foto: L.Renter.



Foto 116. Raudoja kõrts 2023. Foto: S.Raidvere.

42. Rõngu kõrts	Ringen
Valga mnt 1, Rõngu alevik, Elva vald, Tartu maakond	19.sajandi I veerand (1807-1830, ca 1820) ehitusmeister J. Fr. Zwiegmanni juhtimisel.
Funktsioon: museum, hoone väheses kasutuses	Autentsus: algse keskosa kõrtsigabariidid säilinud



EAA.5238.1.632.40

Foto 117. Rõngu kõrts 1960-ndad. Foto: U.Hermanni kogu, EAA.5238.1.632.40.



Foto 118. Rõngu kõrts 2013. Foto: S.Raidvere.



Foto 119. Rõngu kõrts 2023. Foto: S.Raidvere.

43. Räägu kõrts-postijaam	Reko
Räägu-Kõrtsi, Kurena küla, Tori vald, Pärnu maakond	18.sajandi IV veerand (1798 Mellini atlas).
Funktsioon: elamu	Autentsus: kõrtsigabariidid säilinud, müüre ja avasid on tugevalt muudetud



Foto 120. Räägu kõrts 1964. Foto: K.Aluve.



Foto 121. Räägu kõrts 2014. Foto: S.Raidvere.



Foto 122. Räägu kõrts 2014. Foto: S.Raidvere.

44. Rõa kõrts	Payel
Pae, Rõa küla, Rapla vald, Rapla maakond	19.sajand
Funktsioon: ettevõtte/töökoda	Autentsus: kõrtsigabariidid säilinud, talliavasid muudetud



Foto 123. Rõa kõrts 2012. Foto: S.Raidvere.



Foto 124. Rõa kõrts 2024. Foto: S.Raidvere.

45. Saare kõrts-postijaam	Saarenhof
Kõrtsi, Ööbiku, Vanassaare küla, Mustvee vald, Jõgeva maakond	19 sajand
Funktsioon: elamu	Autentsus: kõrtsi müüride gabariidid säilinud, katusemaastikku tundmatuseni muudetud, kaotatud ulualune ja sambad, tehtud avasid juurde.



Foto 125. Saare kõrts-postijaam 1950-1960. Foto: U.Hermanni kogu, EAA.5238.1.573.26.



Foto 126. Saare kõrts-postijaam 2010. Foto: S.Raidvere.



Foto 127. Saare kõrts-postijaam 2010. Foto: S.Raidvere.

46. Soe kõrts	Soe Körtzi
Soe-Kõrtsi, Alakülä, Võru vald, Võru maakond	19.sajandi II pool.
Funktsioon: elamu	Autentsus: säilinud autentselt, v.a. eluosa aknaavasid suurendatud.



Foto 128. Soe kõrts 1972. Foto: V.Ranniku.



Foto 129. Soe kõrts 2010. Foto: T.Taavet.



Foto 130. Soe kõrts 2023. Foto: S.Raidvere.

47. Somma kõrts	
Somma, Igavere küla, Tartu vald, Tartu maakond	18.sajandi IV- 19. .sajandi I veerand.
Funktsioon: kasutuseta	Autentsus: üks tall lammutatud, ülejäänud osal kõrtsigabariidid, sambad, ulualune, aknad säilinud



Foto 131. Somma kõrts 1963. Foto: K.Aluve.



Foto 132. Somma kõrts 2013. Foto: S.Raidvere.



Foto 133. Somma kõrts 2023. Foto: S.Raidvere.

48. Sootaga kõrts	Sotaga
Kõrtsimäe, Puhtaleiva küla, Tartu vald, Tartu maakond	19. sajand
Funktsioon: ettevõtte/töökoda	Autentsus: kõrtsigabariidid säilinud, v.a. avad ja ulualune. Avasid kinni müüritud ja juurde tehtud



Foto 134. Sootaga kõrts 1964. Foto: V.Ranniku.



Foto 135. Sootaga kõrts 2013. Foto: S.Raidvere.



136. Sootaga kõrts 2023. Foto: S.Raidvere.

49. Surju kõrts	Surry
Vana-Surju, Ilvese küla, Saarde vald, Pärnu maakond	18.sajandi IV veerand-19. sajandi I veerand.
Funktsioon: kasutuseta, avariiline, osaliselt vare	Autentsus: tunduvalt muudetud. Säilinud müürid, keskosa avad ja pilastrid. Eluosa ja üks tall taastatavad.



Foto 137. Surju kõrts 1963. Foto: K.Aluve.



Foto 138. Surju kõrts 2014. Foto: S.Raidvere.



Foto 139. Surju kõrts 2023. Foto: S.Raidvere.

50. Sõkla kõrts	Sõtküll
Posti, Paeküla, Märjamaa vald, Rapla maakond	18.sajandi IV veerand- 19.sajandi I veerand.
Funktsioon: elamu	Autentsus: katusemaastikku tunduvalt muudetud, kaotatud ulualune. Müüride gabariidid ja eluosa autentne.



EAA.5238.1.624.15

Foto 140. Sõkla kõrts 1974. Foto: U.Hermann, EAA.5238.1.624.15.



Foto 141. Sõkla kõrts 2017. Foto: S.Raidvere.



Foto 142. Sõkla kõrts 2023. Foto: S.Raidvere.

51. Säna kõrts	Sennen
Saviste, Säna küla / Sännä, Rõuge vald, Võru maakond	19 sajandi I pool.
Funktsioon: osalise ajaga kasutuses, suvekodu	Autentsus: säilinud autentselt.



Foto 143. Säna kõrts 1967. Foto: V.Ranniku.



Foto 144. Säna kõrts 2023. Foto: S.Raidvere.

52. Tabani kõrts	
Kuninga, Eesküla, Rakvere vald, Lääne-Viru maakond	19.sajandi II veerand (1839 avati Rakvere-Tartu postitee).
Funktsioon: turismitalu	Autentsus: kõrtsigabariidid säilinud, talliava muutusega.



Foto 145. Tabani kõrts 1960-ndate algus. Foto: Eesti Vabaõhumuuseum EVM N 110.3.



Foto 146. Tabani kõrts 2023. Foto: S.Raidvere.

53. Tarvastu-Soe kõrts-postijaam	Tarvast
Karoliina, Kikka, Soe küla, Viljandi vald, Viljandi maakond	19.sajandi II veerand (1842, Dörptscher Kalender, 1843).
Funktsioon: kohvik	Autentsus: katusemaastikku ja avasid muudetud, müürid põhiosas säilinud



Foto 147. Tarvastu-Soe kõrts-postijaam 2014. Foto: S.Raidvere.



Foto 148. Tarvastu-Soe kõrts-postijaam 2024. Foto: S.Raidvere.

54. Tori kõrts	Torgel, Gutskrug
Pärnu mnt 6, Tori alevik, Tori vald, Pärnu maakond	19.sajandi II veerand (1844–1845).
Funktsioon: varem kauplus, nüüd elamu väheses kasutuses.	Autentsus: säilinud autentsena, väheste avade muudatustega.



Foto 149. Tori kõrts 1965. Foto: V.Ranniku.



Foto 150. Tori kõrts 2011. Foto: N.Rent.



Foto 151. Tori kõrts 2023. Foto: S.Raidvere.

55. Torma kõrts	Tormahof
Kirsiõie, Jaama küla, Mustvee vald, Jõgeva maakond	18.sajandi II pool.
Funktsioon: elamu, osalise ajaga kasutuses.	Autentsus: tunduvalt muudetud. Säilinud vaid keskne eluosa ja tallide müürid. Katusemaastik tunduvalt muudetud, kaotatud ulualune.



Foto 152. Torma kõrts 1962. Foto: V.Ranniku.



Foto 153. Torma kõrts 2010. Foto: S.Raidvere.



Foto 154. Torma kõrts 2024. Foto: S.Raidvere.

56. Treimani kõrts-postijaam	Dreymannsdorf
Kõrtsi, Treimani küla, Häädemeeste vald, Pärnu maakond	18. sajandi IV veerand (1798, Mellini atlas), pärast tulekahjut 1895 ehitati vana järgi üles.
Funktsioon: elamu	Autentsus: säilinud autentselt



Foto 155. Treimani kõrts-postijaam 1964. Foto: K.Aluve.



Foto 156. Treimani kõrts-postijaam 2013. Foto: S.Raidvere.



Foto 157. Treimani kõrts-postijaam 2023. Foto: T.A.Raidvere.

57. Tõrva kõrts	Althof, Patküla
Valga tn 1, Tõrva linn, Tõrva vald, Valga maakond	19.sajandi IV veerand (1890-ndatel).
Funktsioon: ettevõtte/elamu	Autentsus: säilinud kõrtsigabariidid, palju avasid on juurde tehtud.



Foto 158. Tõrva kõrts 1999. Foto: J.Vali.



Foto 159. Tõrva kõrts 2013. Foto: S.Raidvere.



Foto 160. Tõrva kõrts 2023. Foto: S.Raidvere.

58. Uhti kõrts	Huchten
Valgekõrtsi tee 22, Uhti küla, Kambja vald, Tartu maakond	19. sajandi I veerand.
Funktsioon: avatud keraamika ateljee	Autentsus: taastatud autentse lähistele (sh laotud laiendatud aknaavasid kitsamaks).



Foto 161. Uhti kõrts 1963. Foto: K.Aluve.



Foto 162. Uhti kõrts 2013. Foto: S.Raidvere.



Foto 163. Uhti kõrts 2024. Foto: S.Raidvere.

59. Vaida kõrts-postijaam	Wait
Uus-Sillaotsa, Sillaotsa, Suuresta küla, Rae vald, Harju maakond	19.sajandi II veerand (1859, Revalscher Kalender, 1860).
Funktsioon: kahe pere elamu	Autentsus: tunduvalt muudetud. Üks osa tallist lammutatud. Säilinud suurem osa müüridest, kaotatud postidega ulualune. Katusemaastikku tunduvalt muudetud.



Foto 164. Vaida kõrts-postijaam 1963. Foto: K.Aluve.



Foto 165. Vaida kõrts-postijaam 2013. Foto: S.Raidvere.



Foto 166. Vaida kõrts-postijaam 2024. Foto: S.Raidvere.

60. Vaikna kõrts	Waikna
Kõrtsu, Kõrtsu-Heinrichi, Koluvere küla, Lääne-Nigula vald, Lääne maakond	19.sajandi IV veerand.
Funktsioon: elamu	Autentsus: kõrtsigabariidid säilinud, avasid on muudetud.



Foto 167. Vaikna kõrts 2013. Foto: S.Raidvere.



Foto 168. Vaikna kõrts 2024. Foto: T.A.Raidvere.

61. Valkla kõrts	Wallküll
Kõrtsi, Uue-Kõrtsi, Valkla küla, Kuusalu vald, Harju maakond	18. sajand
Funktsioon: elamu, väheses kasutuses	Autentsus: kõrtsigabariidid, ulualune ja sambad säilinud, parempoolse talli katus pärast põlengut viilkatuseks ehitatud.



Foto 169. Valkla kõrts 1965. V.Ranniku.



Foto 170. Valkla kõrts 2014. Foto: S.Raidvere.



Foto 171. Valkla kõrts 2023. Foto: S.Raidvere.

62. Vana-Piigaste kõrts	Alt-Pigast
Vanapaja, Piigaste küla, Kanepi vald, Põlva maakond	19. sajand
Funktsioon: kasutuseta või osalise ajaga kasutuses	Autentsus: talliosa on olnud pikem, lõpetus tehtud viilkatusega. Ülejäänud kõrtsigabariidid säilinud.



Foto 172. Vana-Piigaste kõrts 1968. Foto: V.Ranniku.



Foto 173. Vana-Piigaste kõrts 2008. Foto: V.Lõhmus.



Foto 174. Vana-Piigaste kõrts 2023. Foto: S.Raidvere.

63. Vastseliina kõrts-postijaam	Neuhausen
Piiri kõrts, Vana-Vastseliina küla, Võru vald, Võru maakond	18.sajandi IV veerand (1798. Mellini atlas).
Funktsioon: muuseum	Autentsus: säilinud/taastatud autentse suunal. Sambad uued.



Foto 175. Vastseliina kõrts-postijaam 1963. Foto: K.Aluve.



Foto 176. Vastseliina kõrts-postijaam 2014. Foto: V.Praust.



Foto 177. Vastseliina kõrts-postijaam 2023. Foto: S.Raidvere.

64. Vedu kõrts	Fehtenhof
Kõrtsi, Vedu küla, Tartu vald, Tartu maakond	19.sajandi II-III veerand. (Enne aastat 1861).
Funktsioon: peokoht tellimisel	Autentsus: kõrtsigabariidid säilinud, avasid muudetud ja juurde tehtud. Ulualune muudetud.



Foto 178. Vedu kõrts 1963. Foto: K.Aluve.



Foto 179. Vedu kõrts 2013. Foto: S.Raidvere.



Foto 180. Vedu kõrts 2023. Foto: S.Raidvere.

65. Vigala kõrts	Fickel
Selja, Oese küla, Märjamaa vald, Rapla maakond	19. sajandi II-III veerand (1863.aasta Vigala mõisa kaardil).
Funktsioon: kasutuseta, müügis	Autentsus: talliosa hävinemas, ülejäänud kõrtsigabariidid säilinud.



Foto 181. Vigala kõrts 1966. Foto: K.Laane kogu, EFA.683.0.199640.



Foto 182. Vigala kõrts 2013. Foto: S.Raidvere.



Foto 183. Vigala kõrts 2023. Foto: S.Raidvere.

66. Viiratsi kõrts-postijaam	Wieratz
Mustla mnt 2, Viljandi linn, Viljandi maakond	19.sajandi II-III veerand (1867, C.G. Rücker)
Funktsioon: kasutuseta	Autentsus: talliosa hävinenud, ülejäänud kõrtsigabariidid säilinud, avasid on muudetud.



Foto 184. Viiratsi kõrts-postijaam 1973. Foto: V.Ranniku.



Foto 185. Viiratsi kõrts-postijaam 2013. Foto: S.Raidvere.



Foto 186. Viiratsi kõrts-postijaam 2023. Foto: S.Raidvere.

67. Viisu-Kuivajõe kõrts	Wieso
Kuivajõe, Kirisaare küla, Paide linn, Järva maakond	19. sajand
Funktsioon: elamu	Autentsus: säilinud autentselt, v.a.üksikud avad.



Foto 187. Viisu-Kuivajõe kõrts 1963. K.Aluve.



Foto 188. Viisu-Kuivajõe kõrts 2014. Foto: S.Raidvere.



Foto 189. Viisu-Kuivajõe kõrts 2024. Foto: S.Raidvere.

68. Viitna kõrts	Witna
Viitna kõrts, Viitna küla, Kadrina vald, Lääne-Viru maakond	Algne hoone 1798-1802. Praegune hoone on 1989. aastal põlenud hoone peaaegu täies mahus taastatud koopia aastast 1993.
Funktsioon: toidukoht	Autentsus: taastatud autentse suunal



Foto 190. Viitna kõrts 1962. Foto: V.Ranniku.



Foto 191. Viitna kõrts 2014. Foto: A.Kaldam.



Foto 192. Viitna kõrts 2023. Foto: S.Raidvere.

69. Visusi kõrts	Woydywer
Kõrtsimaa, Võidivere küla, Jõgeva vald, Jõgeva maakond	19.sajandi II-III veerand (1854. Jõgeva- Laiuse-Torma postitee avamine).
Funktsioon: elamu	Autentsus: kõrtsigabariidid säilinud autentsena, v.a. talliavad.



Foto 193. Visusi kõrts, dateerimata. Foto: T.Õunapuu fotokogust.



Foto 194. Visusi kõrts 2007. Foto: J.Vali.



Foto 195. Visusi kõrts 2024. Foto: S.Raidvere.

70. Voldi kõrts-postijaam	Woldi
Alevi tn 13, Tabivere alevik, Tartu vald, Tartu maakond	19.sajandi III veerand (1865).
Funktsioon: elamu	Autentsus: kõrtsigabariidid säilinud, muudetud katusemaastikku ning avasid.



Foto 196. Voldi kõrts-postijaam 1997. Foto: J.Vali



Foto 197. Voldi kõrts-postijaam 2013. Foto: S.Raidvere.



Foto 198. Voldi kõrts-postijaam 2023. Foto: S.Raidvere.

71. Voltveti kõrts-postijaam	Tignitz
Valga mnt 28, Tõlla küla, Saarde vald, Pärnu maakond	19.sajandi I veerand (1802).
Funktsioon: kasutuseta, osaliselt vare	Autentsus: tunduvalt muudetud, säilinud ainult müürid ja keskosa katus.



Foto 199. Voltveti kõrts-postijaam 1963. Foto: K.Aluve



Foto 200. Voltveti kõrts-postijaam 2014. Foto: S.Raidvere.



Foto 201. Voltveti kõrts-postijaam 2023. Foto: S.Raidvere.

72. Võlla kõrts	Wõlla
Luurikõrtsi, Aruvälja küla, Pärnu linn, Pärnu maakond	19.sajandi I pool.
Funktsioon: kasutuseta, osaliselt vare	Autentsus: tunduvalt muudetud. Säilinud vaid müürid ja keskosa hilisem katus. Tallimüürid varemeis.



Foto 202. Võlla kõrts 1920-ndad aastad. Foto: osta.ee.



Foto 203. Võlla kõrts 2015. Foto: internet.



Foto 204. Võlla kõrts 2023. Foto: S.Raidvere.

73. Võlla-Ellamaa kõrts	Wõlla
Luurikõrtsi, Aruvälja küla, Pärnu linn, Pärnu maakond	19.sajandi I pool.
Funktsioon: kasutuseta	Autentsus: kõrtsigabariidid, ulualune ja sambad säilinud, Parempoolse talliosa katus uuesti üles ehitatud.



Foto 205. Võlla-Ellamaa kõrts ca 1970-ndad. Foto: osta.ee.



Foto 206. Võlla-Ellamaa kõrts 2014. Foto: Kultuurimälestiste riiklik register.



Foto 207. Võlla-Ellamaa kõrts 2024. Foto: T.A.Raidvere.

74. Väimela kõrts	Waimel
Lapi tee 1, Väimela alevik, Võru vald, Võru maakond	Ca 18. sajandi IV veerand - 19.sajandi I veerand.
Funktsioon: kasutuseta	Autentsus: säilinud autentselt



Foto 208. Väimela kõrts. Foto: VK F 42318 Fn.



Foto 209. Väimela kõrts 2010. Foto: T.Taavet.



Foto 210. Väimela kõrts 2023. Foto: S.Raidvere.

75. Vääna-Posti kõrts-postijaam	Faehna
Kõrtsi, Kiia küla, Saue vald, Harju maakond	19.sajandi II-III veerand.
Funktsioon: kasutuseta, vare	Autentsus: säilinud varemets paekivimüürid



Foto 211. Vääna-Posti kõrts-postijaam. Foto: EAM Fk 8210 (Ajapaik).



Foto 212. Vääna-Posti kõrts-postijaam 2014. Foto: S.Raidvere.



Foto 213. Vääna-Posti kõrts-postijaam 2024. Foto: S.Raidvere.

76. Õisu kõrts-postijaam	Euseküll
Õisu tee 3, Õisu alevik, Mulgi vald, Viljandi maakond	19.sajandi II veerand (1856. Dörptscher Kalender, 1857).
Funktsioon: väheses kasutuses	Autentsus: kõrtsigabariidid säilinud autentsena, muudetud on avade suurust.



Foto 214. Õisu kõrts-postijaam. Foto: A.Tuuga albumist. Autor teadmata. Dateerimata. Osta.ee.



Foto 215. Õisu kõrts-postijaam 2014. Foto: S.Raidvere.



Foto 216. Õisu kõrts-postijaam 2023. Foto: S.Raidvere.

77. Õuna kõrts-postijaam	Aunaschen
Kasepuu, Õuna küla, Jõgeva vald, Jõgeva maakond	19.sajandi IV veerand (1883. C.G.Rücker).
Funktsioon: lammutatud	Autentsus: lammutatud aastal 2021



Foto 217. Õuna kõrts-postijaam. Foto: U.Rips, ERM Fk 1184.53.



Foto 218. Õuna kõrts-postijaam 1963. Foto: K.Aluve.



Foto 219. Õuna kõrts-postijaam 2013.